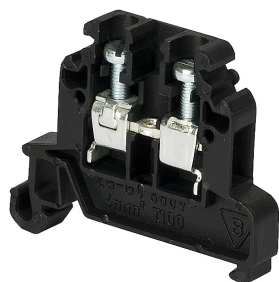


Złączka przelotowa ZG-G4

Złączka przelotowa ZG-G4



Informacje ogólne

GTIN/EAN	5902626136970
Nazwa producenta	POKÓJ S.E.
ID produktu wg producenta	A11-8203
Kraj pochodzenia	Polska
PKWiU	27.12.40.0
KGO	0
Kod celny	8536909

Opis ETIM

Klasa	Złączka szynowa przelotowa (EC000897)
Grupa	Złączki szynowe / zaciski do montażu na szynie (EG000012)
Przekrój przyłączanego przewodu linkowego bez końcówki tulejkowej	0,5..4 mm ²
Przekrój przyłączanego przewodu linkowego z końcówką tulejkową	0,5..4 mm ²
Przekrój przyłączanego przewodu jednodrutowego	0,5..4 mm ²
Przekrój przyłączanego przewodu wielożyłowego	0,5..4 mm ²
Prąd znamionowy In	32 A
Napięcie znamionowe	690 V
Rodzaj połączenia elektrycznego 1	Połączenie śrubowe
Rodzaj połączenia elektrycznego 2	Połączenie śrubowe
Pozycja połączenia	Z góry / u góry
Liczba poziomów	1
Liczba zacisków na poziom	2
Sposób montażu	Szyna montażowa DIN TH-35 mm
Materiał elementu izolacyjnego	Tworzywo termoplastyczne
Zakres temperatur pracy	-25..100 °C
Klasa palności materiału izolacyjnego zgodna z UL94	V2
Szerokość / rozmiar rastra	6,4 mm

Wysokość przy najniższym sposobie montażu	31 mm
Długość	43,5 mm
Wykonanie przeciwwybuchowe Ex-e - potwierdzone	Nie
Wymagana płytką zamykająca	Tak
Kolor	Czarny
Wewnętrzne piętra zmostkowane	Nie

Dodatkowe atrybuty produktu

ERP ID	1066971
--------	---------