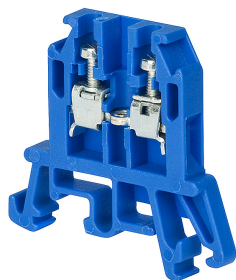


Złączka przelotowa ZUG-G2,5

Złączka przelotowa ZUG-G2,5



Informacje ogólne

GTIN/EAN	5902626101541
Nazwa producenta	POKÓJ S.E.
ID produktu wg producenta	A11-0076
Kraj pochodzenia	Polska
PKWiU	27.12.40.0
KGO	0
Kod celny	8536909

Opis ETIM

Klasa	Złączka szynowa przelotowa (EC000897)
Grupa	Złączki szynowe / zaciski do montażu na szynie (EG000012)
Przekrój przyłączanego przewodu linkowego bez końcówki tulejkowej	0,5..2,5 mm ²
Przekrój przyłączanego przewodu linkowego z końcówką tulejkową	0,5..2,5 mm ²
Przekrój przyłączanego przewodu jednodrutowego	0,5..2,5 mm ²
Przekrój przyłączanego przewodu wielożyłowego	0,5..2,5 mm ²
Prąd znamionowy In	24 A
Napięcie znamionowe	690 V
Rodzaj połączenia elektrycznego 1	Połączenie śrubowe
Rodzaj połączenia elektrycznego 2	Połączenie śrubowe
Pozycja połączenia	Z góry / u góry
Liczba poziomów	1
Liczba zacisków na poziom	2
Sposób montażu	Szyna montażowa DIN TH-35 mm
Materiał elementu izolacyjnego	Tworzywo termoplastyczne
Zakres temperatur pracy	-25..100 °C
Klasa palności materiału izolacyjnego zgodna z UL94	V2
Szerokość / rozmiar rastra	5,2 mm

Wysokość przy najniższym sposobie montażu	42 mm
Długość	42 mm
Wykonanie przeciwwybuchowe Ex-e - potwierdzone	Nie
Wymagana płytką zamykająca	Tak
Kolor	Niebieski
Wewnętrzne piętra zmostkowane	Nie

Dodatkowe atrybuty produktu

ERP ID	1066894
--------	---------