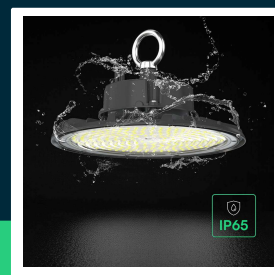
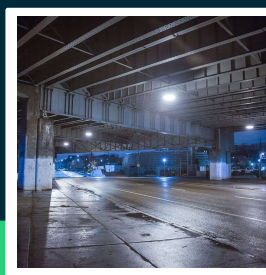
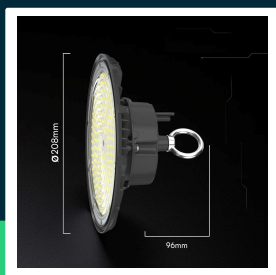
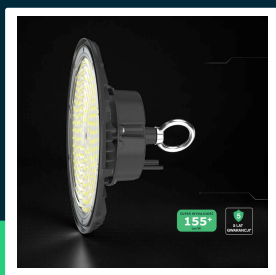
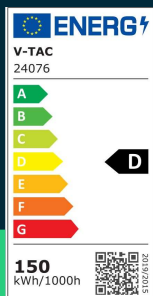




**Oprawa V-TAC LED UFO high bay IP65 ALU 155lm/W 150W
 VT-91152 6500K 23250lm 5 lat gwarancji**

SKU 24076 EAN 3800170253438 VT-91152

Produkty powiązane (SKU): 24077, 240766, 240776



SPECYFIKACJA TECHNICZNA

Moc	150W	Współczynnik mocy	>0,9	Opakowanie zbiorcze	1
Strumień (lm)	23250 lm	CRI	70+	Marka	V-TAC
Barwa światła	Zimna	Materiał	Aluminium	Gwarancja	5 lat
Temperatura barwowa	6500K	IK	IK06	Certyfikaty	CE, EMC, ROHS
Kąt świecenia	90°	Kolor obudowy	Czarny	Wydajność lm/W	155 lm/W
Napięcie	230V	Ściemnianie	NIE	ETIM	ECO01716
Symbol	SKU 24076	Klasa szczelności	IP65	Kod CN	8539 51 00
Kod kreskowy EAN	3800170253438	Czas zapłonu 100%	0.001s (natychmiast)	EPREL	2420387
Kod produktu	VT-91152	Ilość cykli wł/wył	>20000		
Seria	High Bay	Warunki pracy	-20st +45st		
Klasa energetyczna	D	Rozmiar	248x248x96mm		
Trzonek	Oprawa zintegrowana LED	Waga produktu	1,57		
Kształt	UFO	Objętość	0,00826		
Typ modułu LED	SMD	Długość (opak.)	250 mm		
Czas życia	30000g	Szerokość (opak.)	250 mm		
Napięcie wejściowe	AC:220-240V, 50/60Hz	Wysokość (opak.)	96 mm		

**Oprawa V-TAC LED UFO high bay IP65 ALU 155Lm/W 150W
VT-91152 6500K 23250lm 5 lat gwarancji**

SKU 24076 EAN 3800170253438 VT-91152

Produkty powiązane (SKU): 24077, 240766, 240776

Opis produktu

- Highbay LED V-TAC o wysokiej wydajności świetlnej 155 lm/W
- 5 lat gwarancji
- Wykonany z wytrzymałych materiałów, zapewniających lekkość i łatwy montaż
- Przystosowany do wymagających zastosowań przemysłowych
- Mocna dioda LED o unikalnej konstrukcji zapewnia bardzo wysoką efektywność
- Źródło światła oparte na wysokiej jakości LED SMD ze wysokiej jakości zasilaczem
- Obudowa z aluminium o dużej odporności mechanicznej IK06
- Długi czas życia 30 000 godzin
- Konstrukcja zoptymalizowana do efektywnego odprowadzania ciepła
- Klasa szczelności IP65 umożliwia pracę w trudnych warunkach środowiskowych
- Specyfikacja techniczna
- Moc w zależności od wersji od 100W, 150W, 200W
- Strumień świetlny w zależności od wersji od 13500 lm do 27000 lm
- Skuteczność świetlna 155 lm/W
- Kąt świecenia 90 stopni
- Napięcie zasilania AC 220, 240V 50,60Hz
- Współczynnik mocy powyżej 0,9
- CRI powyżej 70
- Klasa szczelności IP65
- Odporność mechaniczna IK06
- Materiał obudowy aluminium
- Wymiary w zależności od wersji od 208x208x96 mm do 288x288x96 mm
- Montaż wysokość zalecana od 3 m do 5 m
- Pole świecenia w zależności od wersji od 20 do 50 m²
- Temperatura pracy od minus 20 do plus 40 stopni

Informacje GPSR

- Producent: V-TAC Europe Ltd. Adres: bul. "Rozhen" 41, 1271 Sofia, Bułgaria, office@v-tac.eu
- Importer: V-TAC Europe Ltd. Adres: bul. "Rozhen" 41, 1271 Sofia, Bułgaria, office@v-tac.eu
- Dystrybutor i importer w Polsce: Led Europe Sp. z o.o. Adres: ul. Starorudzka 12E 93-491 Łódź, Polska, biuro@led-europe.pl
- Dokumenty potwierdzające zgodność produktów z obowiązującymi normami bezpieczeństwa są dostępne na stronie www.v-tac.eu. W przypadku braku potrzebnej dokumentacji, prosimy o kontakt z lokalnym dystrybutorem: biuro@led-europe.pl
- W przypadku problemów z produktem skontaktuj się z dystrybutorem w Polsce: biuro@led-europe.pl
- Kraj produkcji: Chiny