

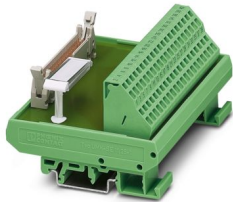
FLKM 14/ZFKDS - Moduł interfejsowy



2302890

<https://www.phoenixcontact.com/pl/produkty/2302890>

Dane zawarte w tym dokumencie PDF zostały wygenerowane z naszego katalogu online. Kompletne dane znajdują się w dokumentacji użytkownika. Obowiązują ogólne warunki użytkowania dla materiałów pobieranych.



Moduł FLK w standardzie 1:1, z przyłączem sprężynowym i łącznikiem wtykowym do kabli taśmowych, liczba biegunów 14

Rysunek przedstawia wariant 40-biegunowy

Dane handlowe

Numer artykułu	2302890
Jednostka opakowania	1 Szt.
Minimalne zamówienie	1 Szt.
Klucz sprzedaży	CK2181
Klucz produktu	DK2181
GTIN	4017918941413
Waga jednej sztuki (z opakowaniem)	92 g
Waga jednej sztuki (bez opakowania)	0,75 g
Numer taryfy celnej	85369010
Kraj pochodzenia	DE

Dane techniczne

Właściwości produktu

Typ produktu	Moduł transmisyjny
Rodzina produktów	VARIOFACE
Liczba biegunów	14

Właściwości izolacji: Odstępy izolacyjne w powietrzu i prądy pelzające

Izolacja	Izolacja funkcyjna
Kategoria przepięciowa	II
Stopień zanieczyszczenia	2

Parametry elektryczne

Napięcie robocze (AC)	≤ 30 V AC
Napięcie robocze (DC)	≤ 60 V DC
Prąd (na odgałęzieniu)	≤ 1 A

Odstępy izolacyjne w powietrzu i prądy pelzające

Znamionowe napięcie izolacji	63 V
Znamionowe napięcie udarowe	0,6 kV (1,2 / 50 μ s)

Dane przyłączeniowe

Przyłącze 1 (poziomu sterowania)

Przyłącze według normy	IEC 60603-13
Rodzaj przyłącza	IDC/FLK złącze męskie
Ilość przyłączy	1
Liczba biegunów	14
Liczba cykli wtykania	> 50
Raster	2,54 mm

Przyłącze 2 (poziomu obiektu)

Rodzaj przyłącza	Przyłącze sprężynowe
Długość odizolowania	7 mm
Liczba biegunów	14
Przekrój przewodu sztywnego	0,2 mm ² ... 4 mm ²
Przekrój przewodu giętkiego	0,2 mm ² ... 2,5 mm ²
	0,25 mm ² ... 2,5 mm ² (Tulejka bez płaszczka z tworzywa sztucznego)
	0,25 mm ² ... 1,5 mm ² (Tulejka z płaszczem z tworzywa sztucznego)
Przekrój przewodu AWG	24 ... 12
Raster	5,08 mm

Sygnalizacja

Wskaźnik statusu	nie
------------------	-----

FLKM 14/ZFKDS - Moduł interfejsowy



2302890

<https://www.phoenixcontact.com/pl/produkty/2302890>

Wymiary

Wymiary produktu

Szerokość	45 mm
Wysokość	77 mm
Głębokość	52,34 mm

Dane materiału

Kolor	zielony (RAL 6021)
-------	--------------------

Warunki środowiskowe i żywotność

Warunki otoczenia

Stopień ochrony (Moduł)	IP00
Stopień ochrony (Miejsce montażu)	≥ IP54
Temperatura otoczenia (praca)	-20 °C ... 50 °C
Temperatura otoczenia (składowanie/transport)	-20 °C ... 70 °C
Wysokość	≤ 2000 m

Normy i przepisy

Odstępy izolacyjne w powietrzu i prądy pełzające

Normy/przepisy	EN IEC 60664-1
----------------	----------------

Montaż

Sposób montażu	Montaż na szynie DIN
Pozycja montażu	dowolna

Wskazówki

Uwaga dotycząca eksploatacji	Użycie zgodne z przeznaczeniem zakłada przestrzeganie wytycznych w sprawie instalacji (patrz „Do pobrania”). W przypadku zastosowań lub użytkowania z produktami innych producentów należy również przestrzegać specyfikacji, instrukcji ostrzegawczych i bezpieczeństwa odpowiednich producentów.
------------------------------	--

Rysunki

Schemat



2302890

<https://www.phoenixcontact.com/pl/produkty/2302890>

Klasyfikacje

ECLASS

ECLASS-13.0	27141152
ECLASS-15.0	27141152

ETIM

ETIM 10.0	EC002780
-----------	----------

UNSPSC

UNSPSC 21.0	39121400
-------------	----------

2302890

<https://www.phoenixcontact.com/pl/produkty/2302890>

Environmental product compliance

EU RoHS

Spełnia wymagania dyrektywy RoHS	Tak, Brak zwolnień/wyłączeń
----------------------------------	-----------------------------

China RoHS

Environment friendly use period (EFUP)	EFUP-E
	Brak substancji niebezpiecznych powyżej wartości granicznych

EU REACH SVHC

Informacja o substancji z listy kandydackiej REACH (nr CAS)	Brak substancji o stężeniu masowym powyżej 0,1%
---	---

Phoenix Contact 2026 © - Wszelkie prawa zastrzeżone

<https://www.phoenixcontact.com>

PHOENIX CONTACT Sp. z o.o.
ul. Bierutowska 57-59, Budynek nr 3/A
51-317 Wrocław
71/ 39 80 410
pxcpl@phoenixcontact.pl