

HC-M-B16-DOCK-H-S - Rama cumująca

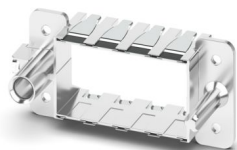


1691154

<https://www.phoenixcontact.com/pl/produkty/1691154>

Dane zawarte w tym dokumencie PDF zostały wygenerowane z naszego katalogu online. Kompletne dane znajdują się w dokumentacji użytkownika. Obowiązują ogólne warunki użytkowania dla materiałów pobieranych.

Rama dokująca do 4 modułów, montaż sztywny.



Dane handlowe

Numer artykułu	1691154
Jednostka opakowania	10 Szt.
Minimalne zamówienie	10 Szt.
Klucz sprzedaży	BF7ACZ
Klucz produktu	AF7ACZ
GTIN	4067923252646
Waga jednej sztuki (z opakowaniem)	100,92 g
Waga jednej sztuki (bez opakowania)	22,22 g
Numer taryfy celnej	85389099
Kraj pochodzenia	CN

HC-M-B16-DOCK-H-S - Rama cumująca



1691154

<https://www.phoenixcontact.com/pl/produkty/1691154>

Dane techniczne

Właściwości produktu

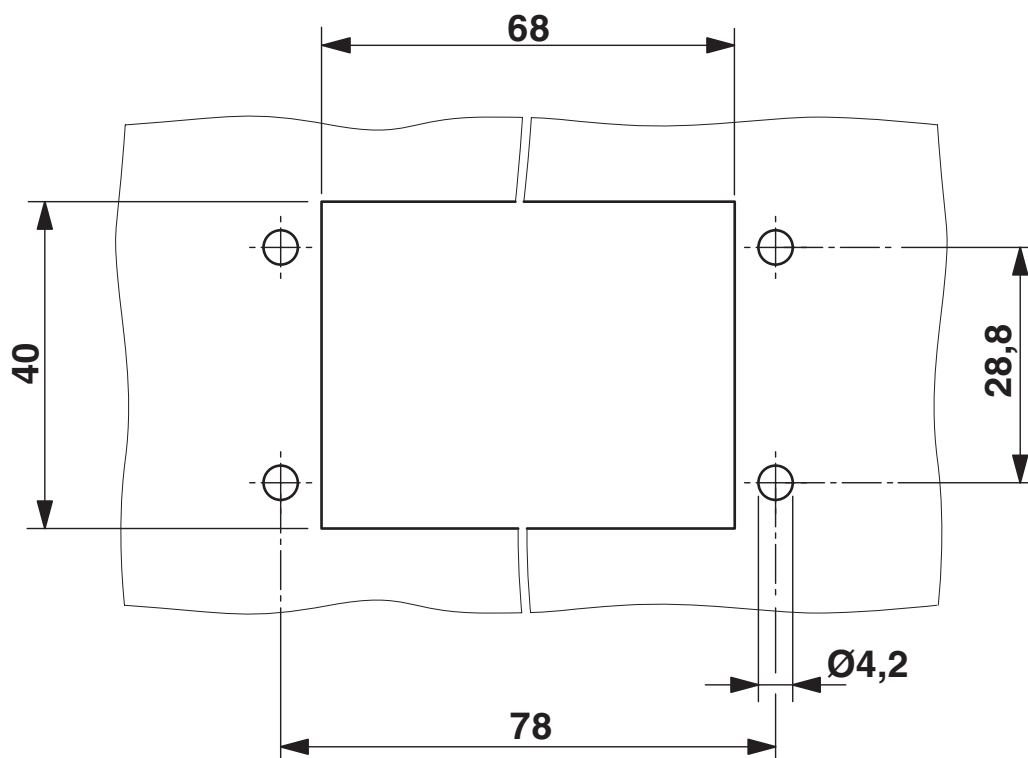
Typ produktu	Rama dokująca
Seria	HC-M-B
	HC-M-02
	HC-M-03
	HC-M-03/04
	HC-M-04
	HC-M-05
	HC-M-06
	HC-M-08
	HC-M-08-GBIT
	HC-M-12
	HC-M-17
	HC-M-20
	HC-M-25
	HC-M-DSUB
	HC-M-EMV
	HC-M-HV
HC-M-HS	
HC-M-00	
Zastosowanie	Ramka dokująca modułowa
Konstrukcja	B16
Liczba gniazd na moduły	4
Typ ramy	Rama dokująca

Dane materiału

Materiał	Cynkowy odlew ciśnieniowy
----------	---------------------------

Rysunki

Rysunek wymiarowy



Otwór montażowy

HC-M-B16-DOCK-H-S - Rama cumująca



1691154

<https://www.phoenixcontact.com/pl/produkty/1691154>

Klasyfikacje

ECLASS

ECLASS-13.0	27440206
ECLASS-15.0	27440206

ETIM

ETIM 10.0	EC002312
-----------	----------

UNSPSC

UNSPSC 21.0	31261500
-------------	----------

HC-M-B16-DOCK-H-S - Rama cumująca



1691154

<https://www.phoenixcontact.com/pl/produkty/1691154>

Environmental product compliance

EU RoHS

Spełnia wymagania dyrektywy RoHS	Tak, Brak zwolnień/wyłączeń
----------------------------------	-----------------------------

China RoHS

Environment friendly use period (EFUP)	EFUP-E
	Brak substancji niebezpiecznych powyżej wartości granicznych

EU REACH SVHC

Informacja o substancji z listy kandydackiej REACH (nr CAS)	Brak substancji o stężeniu masowym powyżej 0,1%
---	---

Phoenix Contact 2026 © - Wszelkie prawa zastrzeżone

<https://www.phoenixcontact.com>

PHOENIX CONTACT Sp. z o.o.
ul. Bierutowska 57-59, Budynek nr 3/A
51-317 Wrocław
71/ 39 80 410
pxcpl@phoenixcontact.pl