

EV-T1HPCC-DC500A-5,0M50ECBK11 - Kabel ładowania DC



1085658

<https://www.phoenixcontact.com/pl/produkty/1085658>

Dane zawarte w tym dokumencie PDF zostały wygenerowane z naszego katalogu online. Kompletne dane znajdują się w dokumentacji użytkownika. Obowiązują ogólne warunki użytkowania dla materiałów pobieranych.



CHARX connect professional, CCS typu 1, Przewód ładowania DC HPC, do 700 A w Boost mode, 500 A trwale, 1000 V DC, z chłodzonym wtykiem ładowania pojazdu i chłodzonym przewodem, kabel: 5 m, czarny, prosty, z uchwytem postojowym, z wymienną obudową przodu wtyku, bez przepustu kablowego, z cyfrowym czujnikiem temperatury, Chłodzenie cieczą, Logo PHOENIX CONTACT, SAE J1772, IEC 62196-3-1, do ładowania pojazdów elektrycznych (EV) prądem stałym (DC)

Opis produktu

Kabel ładowania DC z wtykiem ładowania pojazdu i wolnym końcem kabla do szybkiego ładowania prądem stałym (DC) pojazdów elektrycznych (EV) wyposażonych w gniazda CCS typu 1, do instalacji na stacjach ładowania Elektromobilność (EVSE)

Korzyści

- Pełna oferta produktów
- Idealny kabel ładowania do każdego zastosowania – od wiat po stacje ładowania
- Ultraszybkie ładowanie HPC o krótkotrwałej mocy do 500 kW
- Komfortowa obsługa dzięki ergonomicznemu kształtowi
- Na zamówienie z indywidualnym logo - z myślą o jednolitym brandingowi stacji ładowania
- Zaprojektowane i wyprodukowane zgodnie ze standardem motoryzacyjnym IATF 16949 oraz ISO 9001
- Dodatkowe bezpieczeństwo dzięki wbudowanym czujnikom wycieku i wskaźnikowi zużycia w płaszczu kabla
- Komfortowe wejścia komunikacyjne przez magistralę CAN i wejście cyfrowe
- Wygodna wymiana ramki wtyku bez spuszczenia płynu chłodzącego

Dane handlowe

Numer artykułu	1085658
Jednostka opakowania	1 Szt.
Minimalne zamówienie	1 Szt.
Klucz sprzedaży	XWBLPI
Klucz produktu	XWBLPI
GTIN	4055626873589
Waga jednej sztuki (z opakowaniem)	13 000 g
Waga jednej sztuki (bez opakowania)	11 600 g
Numer taryfy celnej	85444290
Kraj pochodzenia	PL

EV-T1HPCC-DC500A-5,0M50ECBK11 - Kabel ładowania DC



1085658

<https://www.phoenixcontact.com/pl/produkty/1085658>

Dane techniczne

Właściwości produktu

Typ produktu	Kable ładowania DC
Rodzina produktów	CHARX connect professional
Wykonanie	Przewód ładowania DC HPC z chłodzonym wtykiem ładowania pojazdu i chłodzonym przewodem
Wyposażenie	z uchwytem postojowym z wymienną obudową przodu wtyku bez przepustu kablowego z cyfrowym czujnikiem temperatury Chłodzenie cieczą
Standard ładowania	CCS typu 1
Tryb ładowania	DC level 3
Umieszczone logo	Logo PHOENIX CONTACT
Etykiety	8,9 mm x 28,9 mm (logo klienta na zamówienie)

Parametry elektryczne

Moc i prąd ładowania (Ładowanie DC)

Rodzaj prądu ładowania	DC
Prąd ładowania	500 A DC
Moc ładowania	500 kW
Napięcie znamionowe	1000 V

Moc i prąd ładowania (Ładowanie DC w trybie Boost Mode)

Rodzaj prądu ładowania	DC Boost-Mode
Prąd ładowania	do 700 A DC
Moc ładowania	do 700 kW
Napięcie znamionowe	1000 V
Wskazówka	Specyfikacje odnoszą się do ładowania w trybie Boost Mode i zależą od warunków otoczenia. Szczegółowe informacje patrz ulotka w materiałach do pobrania.

Moc i prąd ładowania (Ładowanie DC w przypadku awarii jednostki chłodzącej)

Prąd ładowania	150 A DC
Moc ładowania	150 W
Napięcie znamionowe	1000 V
Wskazówka	Specyfikacje odnoszą się do ładowania z uszkodzoną jednostką chłodzącą i krótkiego ładowania.

Przyporządkowanie pinów (Styki mocy)

Liczba	3 (PE, DC+, DC-)
Napięcie znamionowe	1000 V DC
Prąd znamionowy	500 A

EV-T1HPCC-DC500A-5,0M50ECBK11 - Kabel ładowania DC



1085658

<https://www.phoenixcontact.com/pl/produkty/1085658>

Przyporządkowanie pinów (Styki sygnałowe)

Liczba	2 (CP, PP)
Napięcie znamionowe	30 V AC
Prąd znamionowy	2 A

Czujniki temperatury (NTC)

Typ czujnika	NTC
Miejsce montażu	2 czujniki przy wymiennych, przednich stykach DC 2 czujniki przy wewnętrznych żyłach mocy DC 1 Czujnik na płycie drukowanej w obudowie
Temperatura wyłączenia	90 °C

System chłodzenia (Jednostka chłodząca)

Chłodzenie	we wtyku ładowania pojazdu i w kablu
Płyn chłodzący	50% wody, 50% glikolu (Glysofor N)
Średnica węży chłodzących	1x 11,50 mm Wąż dopływowy 2x 8,80 mm Węże powrotne
Wydajność chłodzenia	600 W (Długość przewodu: 3 m) 800 W (Długość przewodu: 4 m) 900 W (Długość przewodu: 5 m) 1050 W (Długość przewodu: 6 m)
Natężenie przepływu	2 l/min
Ciśnienie robocze	1,00 bar ... 2,00 bar
Ciśnienie odciążenia	2,00 bar
Dopuszczalne ciśnienie maksymalne	4,00 bar
Temperatura na wejściu	15 °C

Wymiary

Wtyk ładowania pojazdu

Szerokość	69,6 mm
Wysokość	192,6 mm
Głębokość	284,6 mm

Dane materiału

Kolor (Obudowa)	czarny (9005)
Kolor (Uchwyt)	czarny (9005)
Kolor (Przód wtyku)	czarny (9005)
Kolor (Kabel)	czarny (9005)
Materiał (Wtyk ładowania pojazdu)	Tw. sztucz.
Materiał (Płaszcz zewnętrzny przewodu)	EVM-1 wg EN 50620
Materiał (Powierzchnia styku)	Srebrny
Wskazówka	Kolorowy wygląd i poziom połysku kabla ładowania mogą się różnić.
Klasa palności wg UL 94	V0 (Wygląd wtyku)

EV-T1HPCC-DC500A-5,0M50ECBK11 - Kabel ładowania DC



1085658

<https://www.phoenixcontact.com/pl/produkty/1085658>

Kabel/przewód

Długość przewodów	5 m ±45 mm
Normy/przepisy dot. przewodów	zgodnie z UL 62 (File E515623, Vol 1) Według IEC 62893
Waga przewodu	maks. 1938,00 kg/km
Rodzaj przewodu	prosty
Budowa przewodu	5 x 25 mm ² + 7 x 0,75 mm ² + 2 x 13 mm ²
Zewnętrzna średnica przewodu	35,70 mm ±0,4 mm
powłacz zewnętrzny, materiał	TPE-U wg IEC 62893-1
Długość zdejmowanej osłony przewodu	250 mm ±5 mm
Długość odizolowania	250 mm ±5 mm
Oporność linii	≤ 0,00078 Ω/m (w odniesieniu do przewodu zasilania, przy temperaturze otoczenia 20°C)
Promień gięcia	min. 357 mm (10x Ø)

Parametry mechaniczne

Płyn chłodzący	50% wody, 50% glikolu (Glysofor N)
----------------	------------------------------------

Dane mechaniczne

Liczba cykli wtykania	> 10000 (w oparciu o normę IEC 62196-1)
Siła wcisku	< 75 N
Siła ciągnięcia	< 75 N

Warunki środowiskowe i żywotność

Warunki otoczenia

Stopień ochrony (Wtyk ładowania pojazdu)	IP54 / Type 3R (Stopień ochrony w stanie gotowym do użytku po podłączeniu wtyku jest zapewniony wyłącznie wtedy, gdy oba elementy złącza są oryginalnymi produktami firmy Phoenix Contact lub są zgodne z odpowiednią normą.)
Temperatura otoczenia (praca)	-30 °C ... 40 °C maks. 55 °C (Konieczna redukcja prądu, wartość graniczna temperatury styku DC wynosi 90°C)
Temperatura otoczenia (składowanie/transport)	-40 °C ... 80 °C
Wysokość	5000 m (n.p.m.)

Normy i przepisy

Normy

Normy/przepisy	SAE J1772 IEC 62196-3-1
----------------	----------------------------

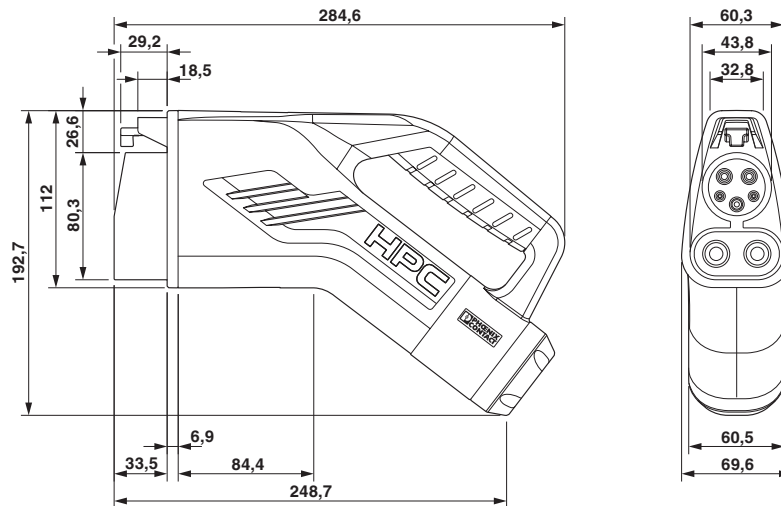
EV-T1HPCC-DC500A-5,0M50ECBK11 - Kabel ładowania DC

1085658

<https://www.phoenixcontact.com/pl/produkty/1085658>

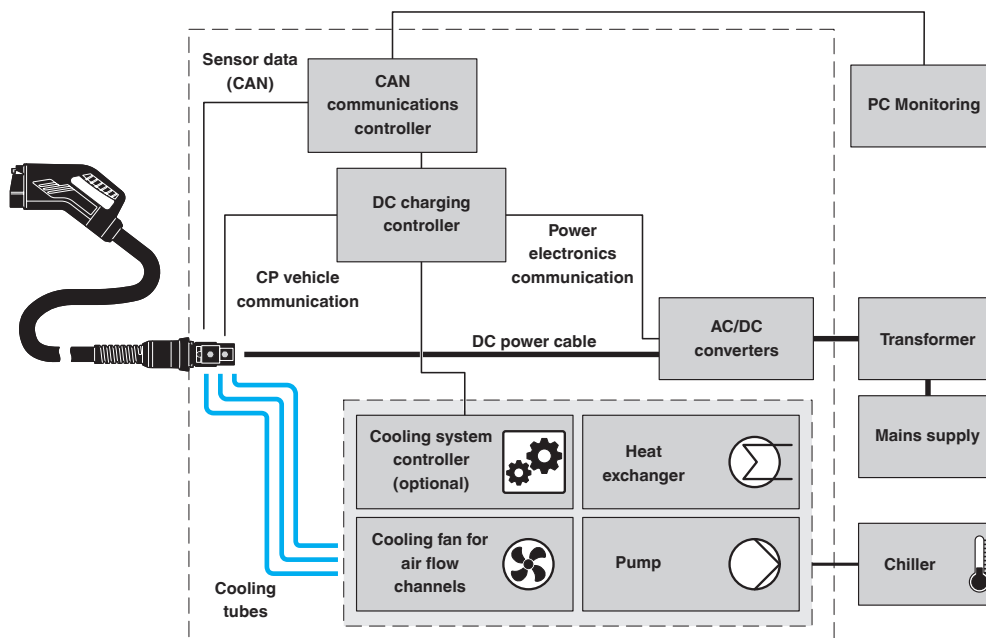
Rysunki

Rysunek wymiarowy



Wtyk ładowania pojazdu podczas przerwy w ładowaniu musi być włożony cały czas do odpowiedniego uchwytu, który zapewnia stopień ochrony min. IP24 wg IEC 61851-1. Do wykonania takiej uchwytu należy wykorzystać wymiary wtyku ładowania pojazdu. Dokładne wymiary można znaleźć również w materiałach do pobrania.

Rysunek schematyczny



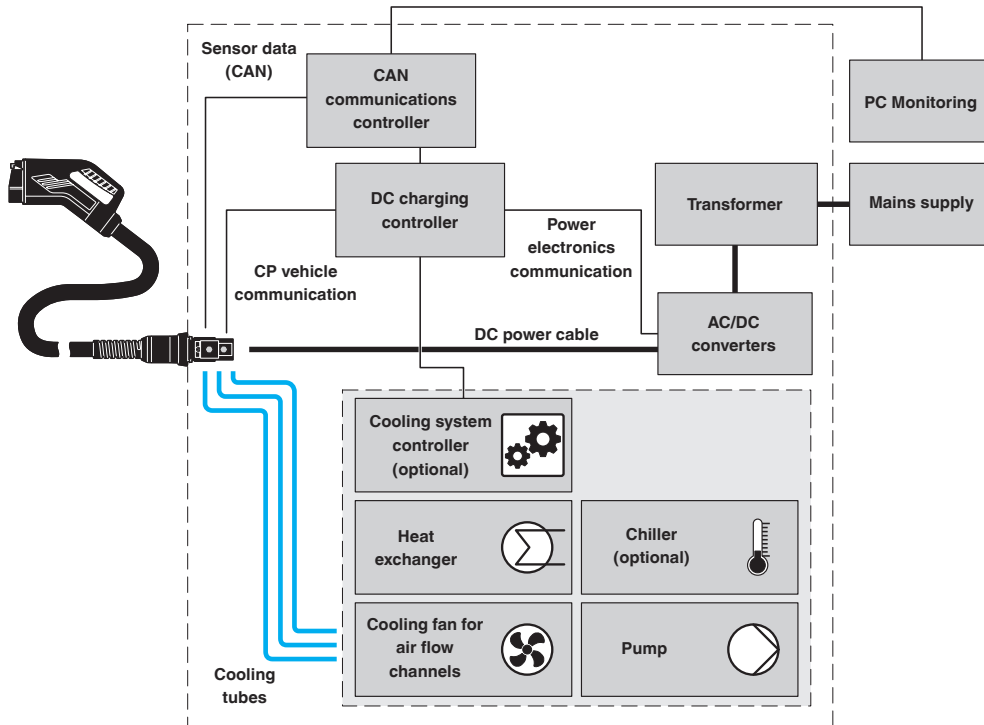
System centralny: agregat chłodzący i sterownik są umieszczone zewnętrznie i obsługują wiele stacji ładowania, z których każda jest wyposażona w wymiennik ciepła. Chłodzenie jest aktywne z zastosowaniem klimatyzatora ewaporacyjnego.

EV-T1HPCC-DC500A-5,0M50ECBK11 - Kabel ładowania DC

1085658

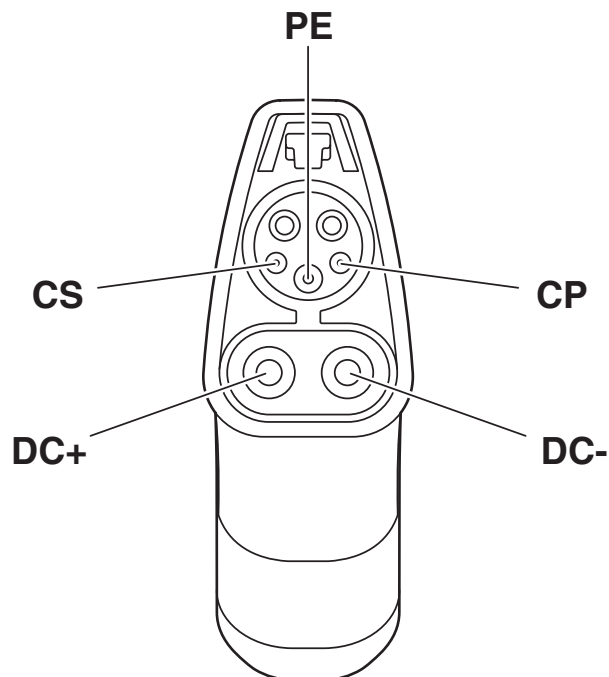
<https://www.phoenixcontact.com/pl/produkty/1085658>

Rysunek schematyczny



System niezależny, rozproszony: agregat chłodzący i sterownik są wbudowane w stacji ładowania. Chłodzenie może być zarówno pasywne, jak i aktywne (tzn. z klimatyzatorem lub bez klimatyzatora ewaporacyjnego).

Rysunek schematyczny



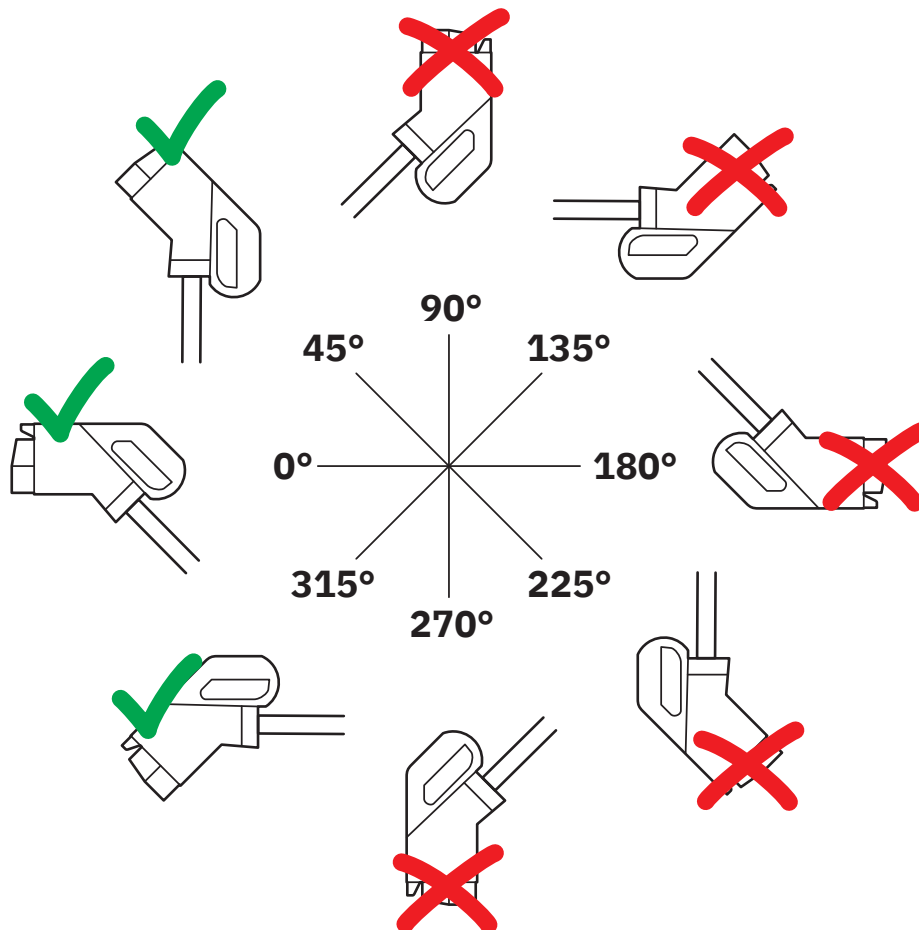
Przyporządkowanie pinów wtyku do ładowania do pojazdów

EV-T1HPCC-DC500A-5,0M50ECBK11 - Kabel ładowania DC

1085658

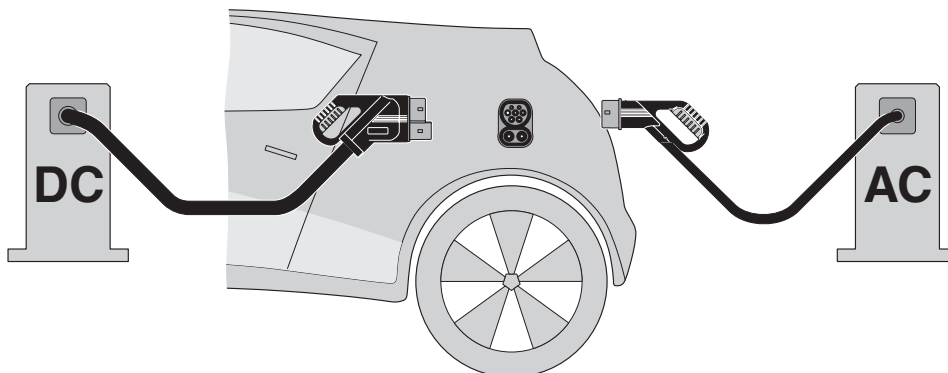
<https://www.phoenixcontact.com/pl/produkty/1085658>

Rysunek schematyczny



Pozycję postojową w stacji ładowania zamontować w taki sposób, aby użytkownik nie mógł odwieść wtyku ładowania pojazdu do góry nogami (90° do 270°). W pozycji postojowej możliwa jest jednak pozycja obrócona do góry (45°) lub w dół (315°).

Rysunek schematyczny



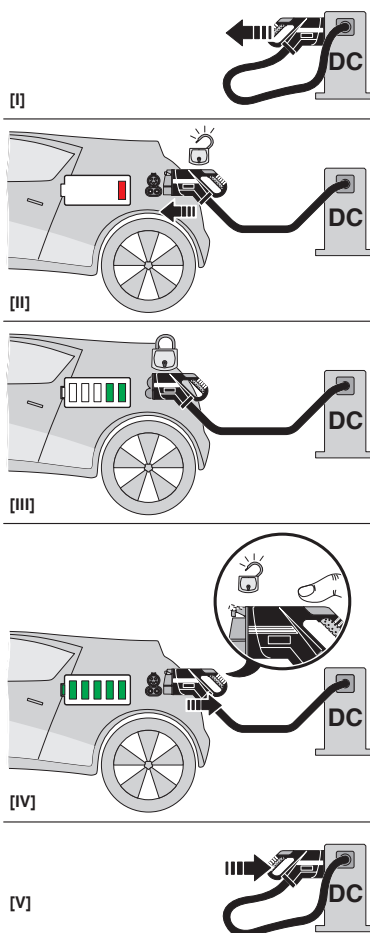
Zasada Combined Charging Systems (CCS) — zgodny z wymogami normy wtykowy system ładowania do ładowania pojazdów o napędzie elektrycznym, obsługujący zarówno tradycyjne ładowanie prądem przemiennym (AC) jak i szybkie ładowanie prądem stałym (DC). Do gniazda wlotowego w pojeździe typu CCS pasują oba rodzaje wtyczek ładowania pojazdu.

EV-T1HPCC-DC500A-5,0M50ECBK11 - Kabel ładowania DC

1085658

<https://www.phoenixcontact.com/pl/produkty/1085658>

Rysunek schematyczny



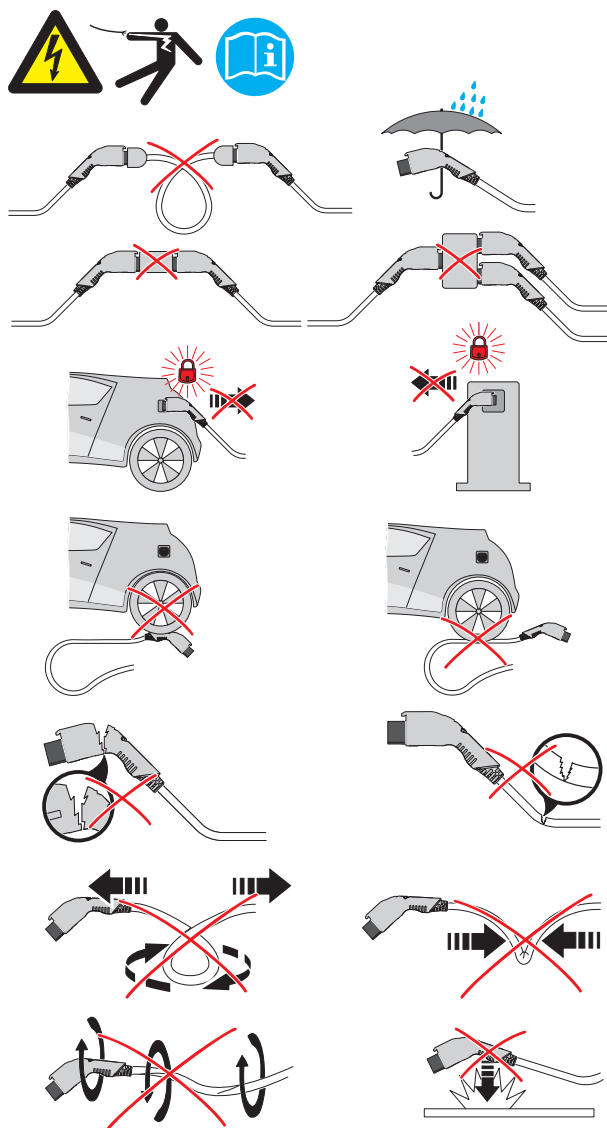
Instrukcja obsługi

EV-T1HPCC-DC500A-5,0M50ECBK11 - Kabel ładowania DC

1085658

<https://www.phoenixcontact.com/pl/produkty/1085658>

Rysunek schematyczny



Informacje dot. sygnału ostrzegawczego

EV-T1HPCC-DC500A-5,0M50ECBK11 - Kabel ładowania DC




1085658

<https://www.phoenixcontact.com/pl/produkty/1085658>

Dopuszczenia

To download certificates, visit the product detail page: <https://www.phoenixcontact.com/pl/produkty/1085658>

 cULus Recognized ID dopuszczenia: E473195-20220201				
	Napięcie znamionowe U_N	Prąd znamionowy I_N	Przekrój AWG	Przekrój mm^2
keine				
	1000 V	500 A	-	-

EV-T1HPCC-DC500A-5,0M50ECBK11 - Kabel ładowania DC



1085658

<https://www.phoenixcontact.com/pl/produkty/1085658>

Klasyfikacje

ECLASS

ECLASS-13.0	27144705
ECLASS-15.0	27144705

ETIM

ETIM 10.0	EC002897
-----------	----------

UNSPSC

UNSPSC 21.0	39121500
-------------	----------

EV-T1HPCC-DC500A-5,0M50ECBK11 - Kabel ładowania DC



1085658

<https://www.phoenixcontact.com/pl/produkty/1085658>

Environmental product compliance

EU RoHS

Spełnia wymagania dyrektywy RoHS	Tak
zwolnienia/wyłączenia, o ile są znane	6(c), 7(c)-I

China RoHS

Environment friendly use period (EFUP)	EFUP-50
	Tabela deklaracji zgodnie z chińskimi przepisami RoHS dla danego artykułu jest dostępna w materiałach do pobrania na stronie artykułu w punkcie „Deklaracja producenta”. Dla wszystkich artykułów z EFUP-E tabela deklaracji zgodnie z chińskimi przepisami RoHS nie jest potrzebna i nie jest wystawiana.

EU REACH SVHC

Informacja o substancji z listy kandydackiej REACH (nr CAS)	Lead(nr CAS: 7439-92-1)
SCIP	24c3ca22-7cb5-41b8-8abf-d7a044629388

EF3.1 Zmiana klimatu

CO2e kg	101,2 kg CO2e
---------	---------------

Phoenix Contact 2026 © - Wszelkie prawa zastrzeżone
<https://www.phoenixcontact.com>

PHOENIX CONTACT Sp. z o.o.
ul. Bierutowska 57-59, Budynek nr 3/A
51-317 Wrocław
71/ 39 80 410
pxcpl@phoenixcontact.pl