

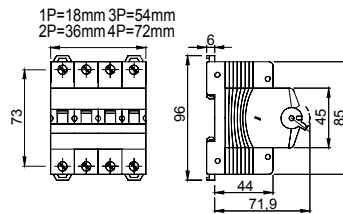


Opis Rozłącznik  
 Kod Seria 90 AM  
 Liczba biegunów 3P  
 Prąd roboczy 63 A  
 AC Znamionowe napięcie robocze (Ue) 415 V

#### CHARAKTERYSTYKA ELEKTRYCZNA

Norma	(EN 60947-3)	Żywotność mechaniczna	20.000 manewrów
Znamionowe napięcie izolacji (Ui)	500 V	Sugerowany śrubokręt	PZ2
Znamionowe wytrzymałwane napięcie impulsowe (Uimp)	4 kV	Znamionowy moment dokręcania	2 Nm
Prąd częstotliwości (Hz)	50/60 Hz	Maksymalny przekrój kabla - drut	≤ 1x35 mm <sup>2</sup> - ≤ 2x16 mm <sup>2</sup> - ≤ 1x16 + 2x10 mm <sup>2</sup>
Zastosowanie kategoria	AC-23B	Maks. przekrój przewodów elastycznych	1x35 mm <sup>2</sup> - ≤ 2x16 mm <sup>2</sup> - ≤ 1x16 + 2x10 mm <sup>2</sup>
Prąd znamionowy krótkotrwały wytrzymałwany przez 1 s (Icw)	756 A	Ochrona IP	IP20
Rozpraszenie mocy na biegun	2 W	Długość Temperatury	-5°C + +40°C
Wytrzymałość elektryczna	5.000 manewrów	Tropikalizacja	55°C - UR 95%
-	-	Zasilanie górne/dolne	Yes
-	-	Podwójne zaciski (kabel + szyna grzebieniowa)	Tak (tylko z dołu)
-	-	Zamykany	Nie

#### DIMENSIONAL



#### STANDARDS/APPROVALS