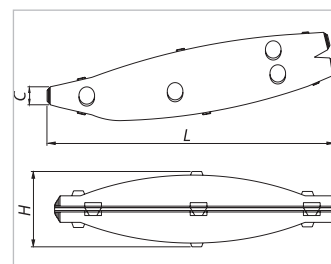
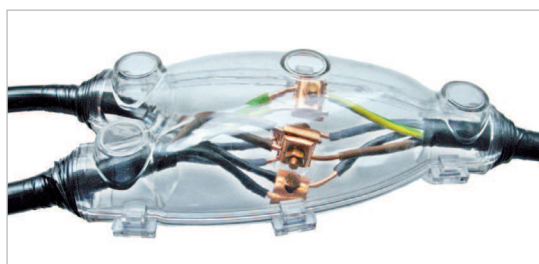


## **Mufy kablowe żywiczne rozgałęźne 0,6 / 1kV – typu JLZR1, 2, 3**



**Przeznaczenie:** Stosowane do łączenia kabli i przewodów 0,6/1kV, 3, 4 i 5-żyłowych o przekrojach żył kabla głównego 1-35 mm<sup>2</sup> oraz przekrojach żył kabla odgałęźnego 1-25 mm<sup>2</sup>.  
Zastosowanie do kabli typu: Y(A)KY, Y(A)KXS, YKSY, YDY, YLY.

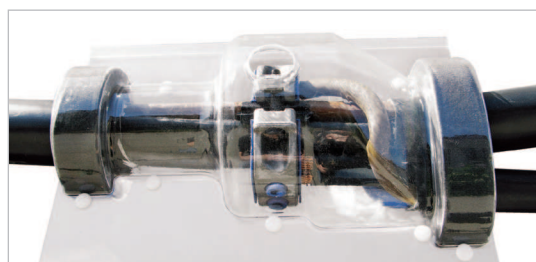
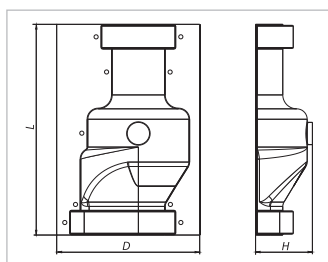
**Skład mufy:** Dwuczęściowa przezroczysta forma, żywica poliuretanowa, masa uszczelniająca, rękawice ochronne, instrukcja montażu.  
Zestaw nie zawiera zacisków odgałęźnych (dostępne na życzenie).

**Właściwości:** Zestawy zapewniają całkowitą szczelność dzięki czemu mogą być stosowane w gruncie, w wodzie, wewnątrz budynku, w kanałach kablowych. Montaż muf nie wymaga specjalistycznych narzędzi i odbywa się bez użycia źródła ciepła. Szeroki zakres zastosowania oraz zwarte wymiary to najważniejsze zalety nowych muf, które docenią instalatorzy na co dzień montujący najpopularniejsze kable i przewody.  
Instrukcja montażu muf żywicznych rozgałęźnych dostarczana jest razem z produktem.

Zakres napięć	Rodzaj mufy kablowej	Przekrój żył kabla głównego [mm <sup>2</sup> ]	Przekrój żył kabla odgałęźnego [mm <sup>2</sup> ]	Szerokość H [mm]	Długość L [mm]	Średnica otworu C [mm]		Indeks		
						min.	max.			
0,6/1kV	JLZR1	3×2,5÷10	3×2,5÷4	45	150	10	19	WMEYA0I000000001		
		4×1,5÷6	4×1,5÷2,5							
		5×1÷4	5×1÷2,5							
	JLZR2	3×2,5÷16	3×2,5÷6	66	175	6	21		WMEYA0I000000002	
		4×2,5÷10	4×1,5÷4							
		5×1,5÷6	5×1,5÷4							
	JLZR3	3×6÷35	3×2,5÷25	70	225	9	24			WMEYA0I000000003
		4×4÷25	4×2,5÷16							
		5×2,5÷10	5×2,5÷10							

Mufy posiadają pozytywną ocenę techniczną wydaną przez Instytut Energetyki na zgodność z wymaganiami normy PN-EN 50393:2006.

## Mufy żywiczne rozgałęźne 0,6/1kV – typu JLZR4, 5, 6, 7



**Przeznaczenie:** Stosowane do łączenia kabli 0,6/1kV, 4 żyłowych o przekrojach żył kabla głównego 16-240 mm<sup>2</sup> oraz przekrojach żył kabla odgałęźnego 6-70 mm<sup>2</sup>.  
Zastosowanie do kabli typu: Y(A)KY, Y(A)KXS

**Skład mufy:** Dwuczęściowa przezroczysta forma, żywica poliuretanowa, złączka rozgałęźna, gąbki uszczelniające, rękawice ochronne, instrukcja montażu.

**Właściwości:** Montaż muf nie wymaga specjalistycznych narzędzi i odbywa się bez użycia źródła ciepła. W idealnie dopasowanej do złącza formie, nie wymagającej docinania, miejsce połączenia kabli przed zalaniem jest doskonale widoczne. Zastosowana złączka rozgałęźna umożliwia łączenie bez konieczności przecinania kabli, montaż odbywa się za pomocą klucza imbusowego. Zawarta w mufie żywica poliuretanowa dostarczana jest w dwukomorowym worku umożliwiającym łatwe i szybkie zmieszanie składników. Mieszanka żywiczna całkowicie wypełnia formę, jest odporna na promieniowanie UV, czynniki chemiczne, zapewnia doskonałą izolację elektryczną oraz całkowitą szczelność złącza dzięki czemu mufy mogą być stosowane w gruncie, w wodzie, wewnątrz budynku, w kanałach kablowych.  
Instrukcja montażu muf żywicznych rozgałęźnych dostarczana jest razem z produktem.

Zakres napięcie	Rodzaj mufy kablowej	Przekrój żył kabla głównego [mm <sup>2</sup> ] RM, SM/RE, SE	Przekrój żył kabla odgałęźnego [mm <sup>2</sup> ]	Liczba żył	Wymiary [mm]			Indeks
					L	D	H	
0,6/1kV	JLZR4	16-25/25-35	6-50	4	253	165	61,5	WMEYA0I000000004
	JLZR5	35-50/35-70	6-50	4	303	177	63,5	WMEYA0I000000005
	JLZR6	70-120/95-150	6-70	4	303	200	76,5	WMEYA0I000000006
	JLZR7	185-240/185-240	6-70	4	303	205	81,5	WMEYA0I000000007

Mufy posiadają pozytywną ocenę techniczną wydaną przez Instytut Energetyki na zgodność z wymaganiami normy PN-EN 50393:2006.