



Thin-walled ferrules – type 2ZA

Przeznaczenie

Do zakańczania żył aluminiowych okrągłych i sektorowych na napięcia do 1kV. Zwiększają bezpieczeństwo i trwałość połączenia.

Aby trwale zamocować końcówkę, należy ją zaprasować przy użyciu prasy z odpowiednio dobranymi szczękami.

Końce żył sektorowych przed zamocowaniem w końcówce należy przeformować na okrągłe.

Materiał:

rury aluminiowe ciągnione w stanie rekrytalizowanym w gatunku EN AW-1050 A wg PN-EN 573-3.

Application

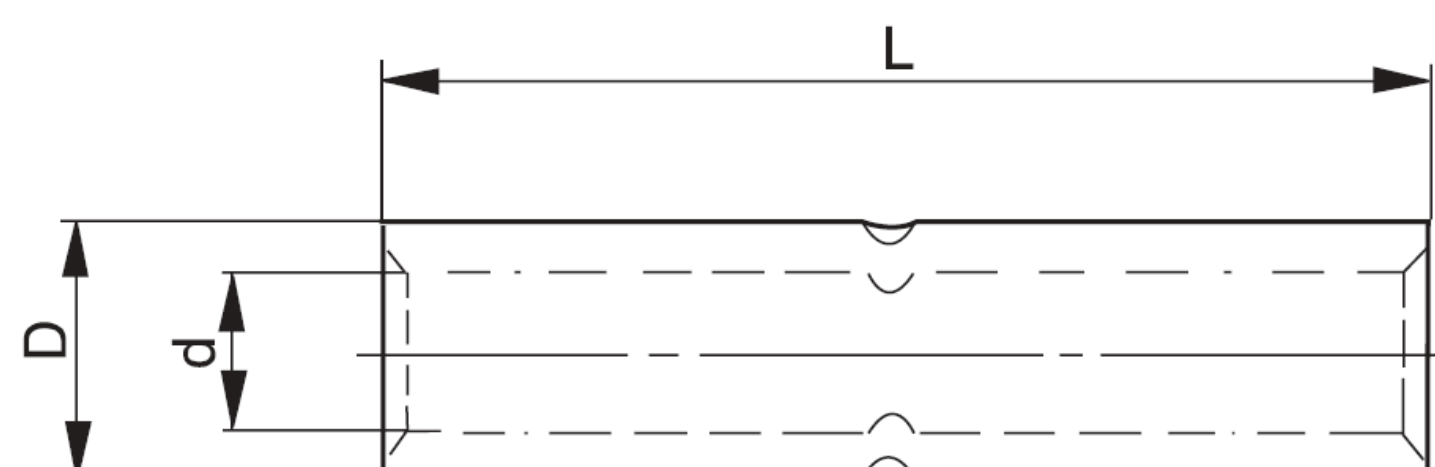
For connection of round and sector shape aluminum conductors for voltage up to 1kV. Increase the safety and durability of the connection.

To permanently fix the terminal it should be pressed using properly selected press jaws. Before the tips of the sector shape conductors are fixed inside the connector, they should be reformulated into a round shape.

Material:

aluminum pipe drawing in the recrystallizing condition of EN AW-1050 A grade PN-EN 573-3.

L - długość złączki
D - średnica zewnętrzna części rurowej
d - średnica wewnętrzna części rurowej



L – connector length
D – outside diameter of the tubular section
d – inside diameter of the tubular section

Przekrój żyły Conductor cross-section [mm ²]	Typ złączki Type of ferrules	Indeks Index	Pakow. Packing	Opak. zbiorcze Bulk packaging	Wymiary Dimensions [mm]		
			[szt.] [pcs]	[szt.] [pcs]	D	d	L
16	2 ZA 16	WOZAA01600000A1	50	800	9,2	5,2	50
25	2 ZA 25	WOZAA02500000A1	50	500	10,4	6,4	58
35	2 ZA 35	WOZAA03500000A1	50	300	12	7,6	63
50	2 ZA 50	WOZAA05000000A1	20	240	14	9,2	73
70	2 ZA 70	WOZAA07000000A1	20	200	15,6	10,6	76
95	2 ZA 95	WOZAA09500000A1	20	140	18	12,8	92
120	2 ZA 120	WOZAA12000000A1	10	100	19,7	14,3	105
150	2 ZA 150	WOZAA15000000A1	10	80	22	16,2	120
185	2 ZA 185	WOZAA18500000A1	10	60	24	17,8	132
240	2 ZA 240	WOZAA24000000A1	10	40	28,2	20,2	136