



MASTER Value LEDtube T8



MASTER LEDtube VLE 1500mm HO 20.5W 840 T8

Wydajne profesjonalne rozwiązanie LED w postaci tuby Master Value LED idealnie nadaje się do zastąpienia świetlówek T8 z wykorzystaniem statecznika EM lub z bezpośrednim podłączeniem do sieci zasilającej. Produkt zapewnia równomierne oświetlenie w zastosowaniach ogólnych, a także oszczędność energii, co przesądza o przyjaznym dla środowiska charakterze tego rozwiązania.

Dane produktu

Informacje ogólne	
Podstawa-nasadka	G13 [Medium Bi-Pin Fluorescent]
Nominalny okres eksploatacji	60 000 h
Cykl Przelączania	200 000
Lighting Technology	LED
Wartość referencyjna pomiaru strumienia	Sphere
Znak CE	Tak
Zgodność z normą UE RoHS	Tak

Dane techniczne oświetlenia	
Kod barwy	840 [CCT of 4000K]
Kąt rozsyłu światła (Nom)	190 °
Strumień Świetlny	3 100 lm
Oznaczenie koloru	Chłodny biały (CW)
Skorelowana Temperatura Barwowa (Nom)	4000 K
Skuteczność świetlna (znamionowa) (Nom)	151 lm/W
Jednorodność barw	<6
Wskaźnik oddawania barw (CRI)	80
LLMF At End Of Nominal Lifetime (Nom)	70 %
Wartość migotania (PstLM)	1

Wartość efektu stroboskopowego (SVM)	0,4
Photobiological safety according to EN 62471	RG0

Eksploatacja i połączenie elektryczne	
Częstotliwość linii	50 to 60 Hz
Częstotliwość wejściowa	50 do 60 Hz
Zużycie energii	20,5 W
Prąd lampy (Max)	97 mA
Prąd lampy (Min)	89 mA
Czas uruchomienia (Nom)	0,5 s
Czas rozświetlania do osiągnięcia 60% maksymalnego strumienia światła	0,5 s
Współczynnik mocy (ułamek)	0,9
Napięcie (Nom)	220-240 V
LED alternative to fluorescent lamp power	58 W
Maks. lampa nr. na MCB B typ 10A - Sieć	75
Maks. lampa nr. na MCB B typ 10A - statecznik EM bez komp. Czapska.	75
Maks. lampa nr. na MCB B typ 10A - statecznik EM z komp. Czapska.	10

MASTER Value LEDtube T8

Maks. lampa nr. na MCB B typ 16A - Sieć	120
Maks. lampa nr. na MCB B typ 16A – statecznik	120
EM bez komp. Czapka.	
Maks. lampa nr. na MCB B typ 16A – statecznik	16
EM z komp. Czapka.	

Temperatura

Zakres temperatur otoczenia	Od -20°C do 45°C
Maksymalna temperatura obudowy (Nom)	65 °C

Układy sterowania i ściemnianie

Z możliwością przyciemniania	Nie
------------------------------	-----

Mechanika i korpus

Wykończenie żarówki	Matowy
Materiał żarówki	Szyba

Certyfikaty i zastosowania

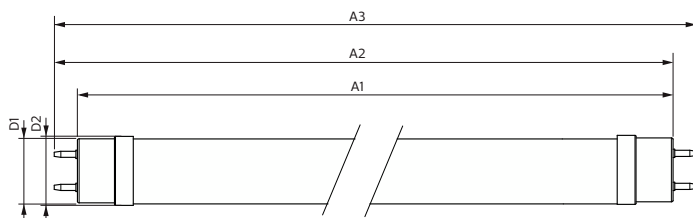
Klasa Efektywności Energetycznej	D
Energooszczędny produkt	Tak

Oznaczenia Certyfikatów	Zgodność z normą RoHS TUV Znak CE Certyfikat KEMA Keur
Zużycie energii elektrycznej w kWh/1000 h	21 kWh
Numer Rejestracyjny EPREL	1095869

Dane techniczne produktu

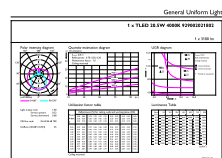
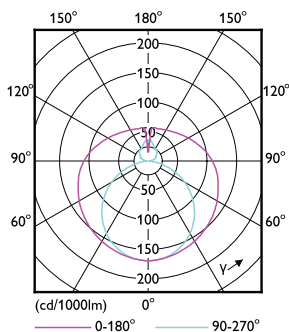
Nazwa produktu na zamówieniu	MAS LEDtube VLE 1500mm HO 20.5W 840 T8
Pełna nazwa produktu	MASTER LEDtube VLE 1500mm HO 20.5W 840 T8
Full EOC	871869964693600
Kod zamówienia	64693600
Materiał Nr (12NC)	929002021802
Numerator - Quantity Per Pack	1
EAN/UPC – Produkt/opakowanie	8718699646936
Numerator - Packs per outer box	10
EAN/UPC – Opakowanie	8718699646943

Rysunki techniczne



Product	D1	D2	A1	A2	A3
MAS LEDtube VLE 1500mm HO 20.5W 840 T8	25,8 mm	28 mm	1 498,8 mm	1 505,9 mm	1 513 mm

Dane fotometryczne

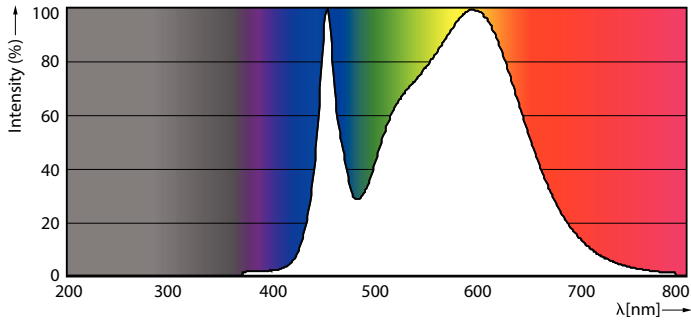


Light Distribution Diagram - MAS LEDtube VLE 1500mm HO 20.5W 840 T8

General uniform lighting - MAS LEDtube VLE 1500mm HO 20.5W 840 T8

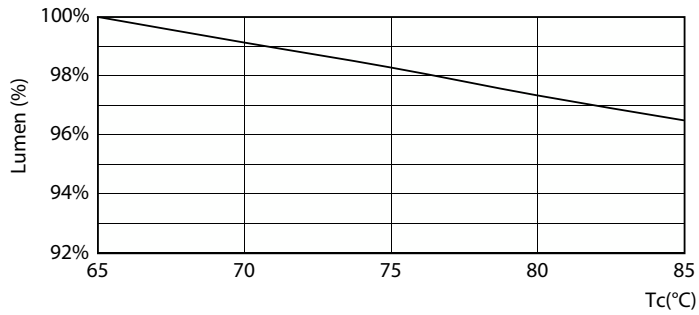
MASTER Value LEDtube T8

Dane fotometryczne

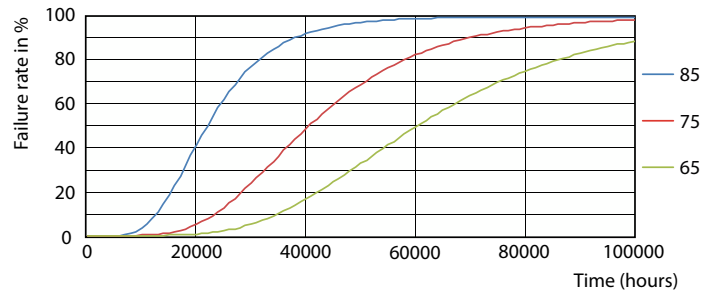


Spectral Power Distribution Colour - MAS LEDtube VLE 1500mm HO 20.5W 840 T8

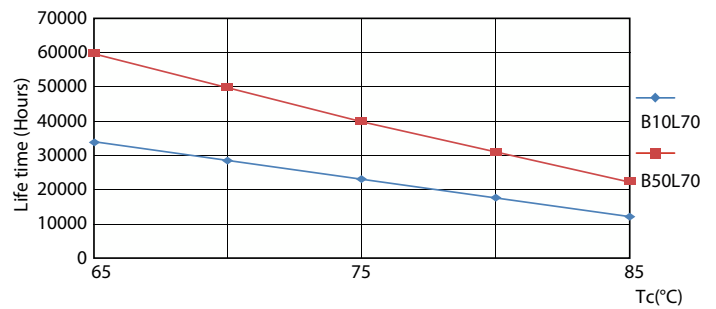
Okres eksploatacji



Lumen Maintenance Diagram - MAS LEDtube VLE 1500mm HO 20.5W 840 T8



Life Expectancy Diagram - MAS LEDtube VLE 1500mm HO 20.5W 840 T8



Life Expectancy Diagram - MAS LEDtube VLE 1500mm HO 20.5W 840 T8

MASTER Value LEDtube T8

Okres eksploatacji



Lumen Maintenance Diagram - MAS LEDtube VLE 1500mm HO 20.5W 840 T8

Life Expectancy Diagram - MAS LEDtube VLE 1500mm HO 20.5W 840 T8

