



MASTER LEDtube EM/ Mains



MASTER LEDtube 600mm HO 8W840 T8

Oprawa Philips MASTER LEDtube integruje źródło światła LED w tradycyjnej obudowie świetlówki. Jej wyjątkowa konstrukcja zapewnia idealnie jednolity wygląd wizualny, którego nie sposób odróżnić od tradycyjnej świetlówki. Te świetlówki T8 LED to właściwy wybór, zapewniający absolutną wydajność i wytrzymałość w każdych warunkach codziennej pracy. Niezrównane oszczędności dzięki niskiemu zużyciu energii i wyjątkowo długiemu okresowi eksploatacji sprawiają, że ta lampa sprawdzi się w każdym wymagającym zastosowaniu.

Wskazówki bezpieczeństwa i ostrzeżenia

- UWAGA: energooszczędność, rozsył oraz ilość światła z użyciem niniejszych źródeł światła zależą od projektu instalacji oświetleniowej.

Dane produktu

Informacje ogólne	
Podstawa-nasadka	G13 ROT (Rotating) [Medium Bi-Pin Fluorescent]
Nominalny okres eksploatacji	75 000 h
Cykl Przelączania	200 000
Lighting Technology	LED
Wartość referencyjna pomiaru strumienia	Sphere
Znak CE	Tak
Zgodność z normą UE RoHS	Tak

Dane techniczne oświetlenia

Kod barwy	840 [CCT of 4000K]
Kąt rozsyłu światła (Nom)	160 °
Strumień Świetlny	1 050 lm

Oznaczenie koloru	Chłodny biały (CW)
Skorelowana Temperatura Barwowa (Nom)	4000 K
Skuteczność świetlna (znamionowa) (Nom)	131 lm/W
Jednorodność barw	<6
Wskaźnik oddawania barw (CRI)	83
LLMF At End Of Nominal Lifetime (Nom)	70 %
Wartość migotania (PstLM)	0,5
Wartość efektu stroboskopowego (SVM)	0,2
Photobiological safety according to EN 62471	RG0

Eksploatacja i połączenie elektryczne

Częstotliwość linii	50 to 60 Hz
Częstotliwość wejściowa	50 do 60 Hz
Zużycie energii	8 W

MASTER LEDtube EM/Mains

Prąd lampy (Max)	42 mA
Prąd lampy (Min)	36 mA
Czas uruchomienia (Nom)	0,5 s
Czas rozświetlania do osiągnięcia 60% maksymalnego strumienia światła	0,5 s
Współczynnik mocy (ułamek)	0,9
Napięcie (Nom)	220-240 V
LED alternative to fluorescent lamp power	18 W
Maks. lampa nr. na MCB B typ 10A - Sieć	105
Maks. lampa nr. na MCB B typ 10A – statecznik	125
EM bez komp. Czapka.	
Maks. lampa nr. na MCB B typ 10A – statecznik	30
EM z komp. Czapka.	
Maks. lampa nr. na MCB B typ 16A - Sieć	170
Maks. lampa nr. na MCB B typ 16A – statecznik	290
EM bez komp. Czapka.	
Maks. lampa nr. na MCB B typ 16A – statecznik	49
EM z komp. Czapka.	

Temperatura

Zakres temperatur otoczenia	Od -20°C do 45°C
Maksymalna temperatura obudowy (Nom)	50 °C

Układy sterowania i ściemnianie

Z możliwością przyciemniania	Nie
------------------------------	-----

Mechanika i korpus

Wykończenie żarówki	Matowy
Materiał żarówki	Plastik

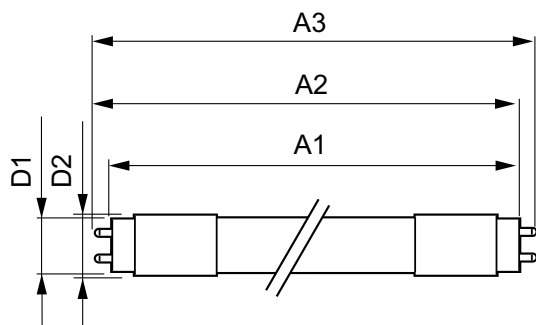
Certyfikaty i zastosowania

Klasa Efektywności Energetycznej	E
Energooszczędny produkt	Tak
Oznaczenia Certyfikatów	Zgodność z normą RoHS TUV Znak CE Certyfikat KEMA Keur
Zużycie energii elektrycznej w kWh/1000 h	8 kWh
Numer Rejestracyjny EPREL	1571692

Dane techniczne produktu

Nazwa produktu na zamówieniu	MAS LEDtube 600mm HO 8W840 T8
Pełna nazwa produktu	MASTER LEDtube 600mm HO 8W840 T8
Full EOC	871869669749800
Kod zamówienia	69749800
Materiał Nr (12NC)	929001307102
Numerator - Quantity Per Pack	1
EAN/UPC - Produkt/opakowanie	8718696697498
Numerator - Packs per outer box	10
EAN/UPC - Opakowanie	8718696697504

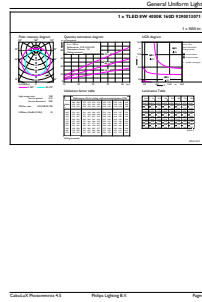
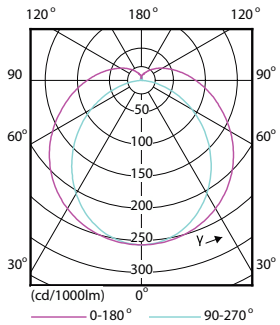
Rysunki techniczne



Product	D1	D2	A1	A2	A3
MAS LEDtube 600mm HO 8W840 T8	25,78 mm	28 mm	588,5 mm	595,5 mm	602,5 mm

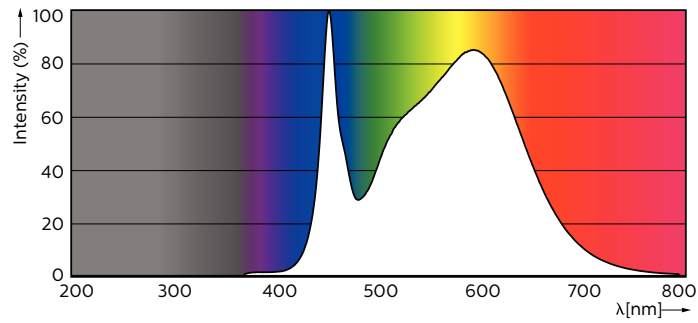
MASTER LEDtube EM/Mains

Dane fotometryczne



Light Distribution Diagram - MAS LEDtube 600mm HO 8W840 T8

General uniform lighting - MAS LEDtube 600mm HO 8W840 T8

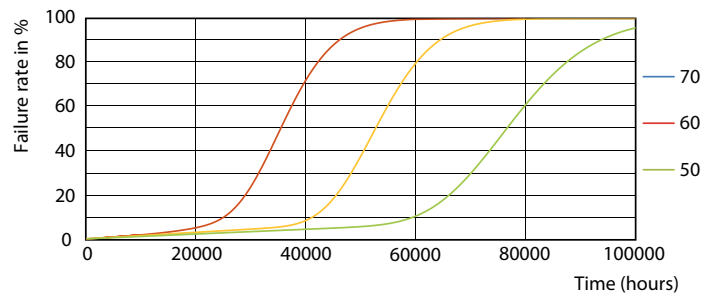


Spectral Power Distribution Colour - MAS LEDtube 600mm HO 8W840 T8

Okres eksploatacji



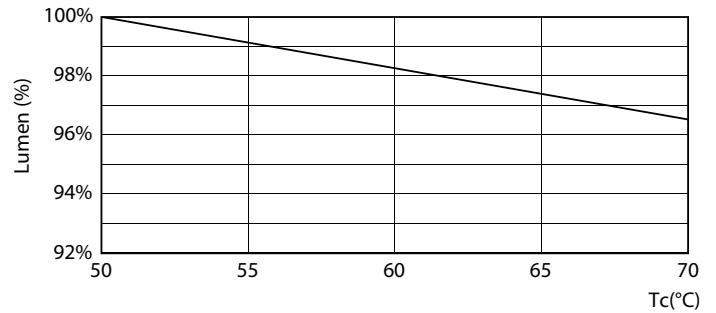
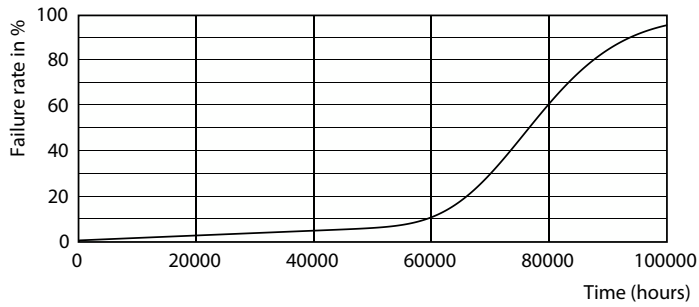
Lumen Maintenance Diagram - MAS LEDtube 600mm HO 8W840 T8



Life Expectancy Diagram - MAS LEDtube 600mm HO 8W840 T8

MASTER LEDtube EM/Mains

Okres eksploatacji



Life Expectancy Diagram - MAS LEDtube 600mm HO 8W840 T8

Lumen Maintenance Diagram - MAS LEDtube 600mm HO 8W840 T8



Life Expectancy Diagram - MAS LEDtube 600mm HO 8W840 T8

