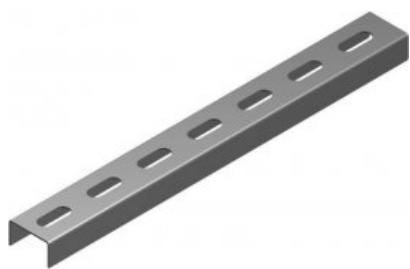


## Ceownik CD40H20/3F



### Informacje ogólne

GTIN/EAN	5900993206234
Alt. ID produktu	CD40H20/3F
Nazwa producenta	BAKS
ID produktu wg producenta	893430
PKWiU	25.11.23.0
Kod celny	73089059

### Opis ETIM

Klasa	Wspornik / szyna profilowana (EC000386)
Grupa	Systemy mocowania (EG000049)
Długość	3000 mm
Szerokość	40 mm
Wysokość	20 mm
Grubość materiału	1,2 mm
Kształt profilu	Profil C
Model	Profil pojedynczy
Rodzaj perforacji	Tył perforowany
Z zazębieniami	Nie
Odlamywane	Nie
System utrzymania sprawności działania E30, E90 w czasie pożaru	Nie
Materiał	Stal
Gatunek materiału	Inne
Zabezpieczenie powierzchni	Ocynk ogniowy

### Atrybuty

ERP ID	1010898
--------	---------