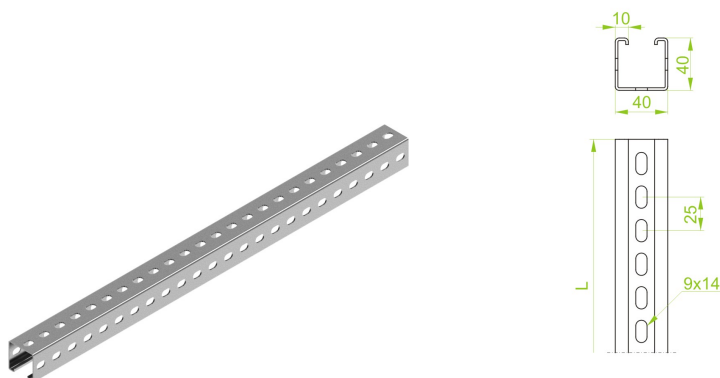


# Ceownik CMMC40H40/2



## Informacje ogólne

GTIN/EAN	5900993147223
Alt. ID produktu	CMMC40H40/2
Nazwa producenta	BAKS
ID produktu wg producenta	614520
PKWiU	25.11.23.0
Kod celny	73089059

## Opis ETIM

Klasa	Wspornik / szyna profilowana (EC000386)
Grupa	Systemy mocowania (EG000049)
Długość	2000 mm
Szerokość	40 mm
Wysokość	40 mm
Grubość materiału	2 mm
Kształt profilu	Profil C
Model	Profil pojedynczy
Rodzaj perforacji	3 strony perforowane
Z ząbkieniami	Nie
Odlamywane	Nie
System utrzymania sprawności działania E30, E90 w czasie pożaru	Nie
Materiał	Stal
Gatunek materiału	Inne
Zabezpieczenie powierzchni	Inne

## Atrybuty

ERP ID	1010151
--------	---------