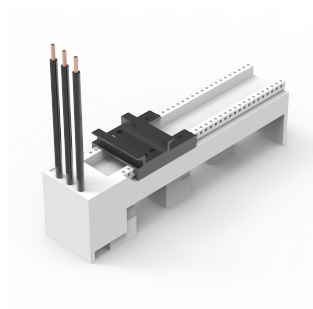


Adaptér 25A, zdejmowana górna część, 2 szyny 45x200, AWG 12 (4 mm²)

NUMER KATALOGOWY

32400



Adapter do szyn 25 A. Dwie regulowane szyny montażowe. Górna część jest zdejmowana i posiada fabrycznie przymocowane kable.

NORMY BRANŻOWE

UL
CSA
GL

FUNKCJE

Opis: Adapter do szyn 25 A. Z dwoma regulowanymi szynami montażowymi. Ze zdejmowaną górną częścią i kablami (4 mm²).

Napięcie znamionowe: 690 V.

Prąd znamionowy: 25 A.

Do szyn zbiorczych: 12, 15, 20, 25, 30 × 5, 10.

Rozpraszanie mocy przy obciążeniu 80%: 1.7 W.

Bieguny: 3 polowe.

Wymiary: 45 × 200 × 75 mm.

Ilość sztuk w zestawie: 1 sztuki.

Zatwierdzenia: CSA, UL, GL.

ATRYBUTY PRODUKTU

Wysokość: 45mm

Szerokość: 200mm

Głębokość: 75mm

Materiał: plastik; Stal miękka

Wykończenie: Platerowane

Kolor: Czarny; Jasnoszary

OSTRZEŻENIE

Produkty nVent powinny być instalowane i używane wyłącznie zgodnie z instrukcjami i materiałami szkoleniowymi nVent. Instrukcje są dostępne na stronie www.nvent.com oraz u przedstawiciela działu obsługi klienta firmy nVent. Nieprawidłowa instalacja, niewłaściwe użycie, niewłaściwe zastosowanie lub inne nieprzestrzeganie instrukcji i ostrzeżeń nVent może spowodować nieprawidłowe działanie produktu, uszkodzenie mienia, poważne obrażenia ciała i śmierć i/lub utratę gwarancji.

nVent-logo

Marki w naszej ofercie:

CADDY ERICO HOFFMAN ILSCO SCHROFF TRACHTE

©2026 nVent. Wszystkie znaki i logo nVent są własnością firmy nVent Services GmbH albo jej spółek zależnych lub są licencjonowane. Wszystkie pozostałe znaki towarowe są własnością odpowiednich właścicieli. Firma nVent zastrzega sobie prawo do zmiany specyfikacji bez powiadomienia.

Ten dokument jest generowany przez system.