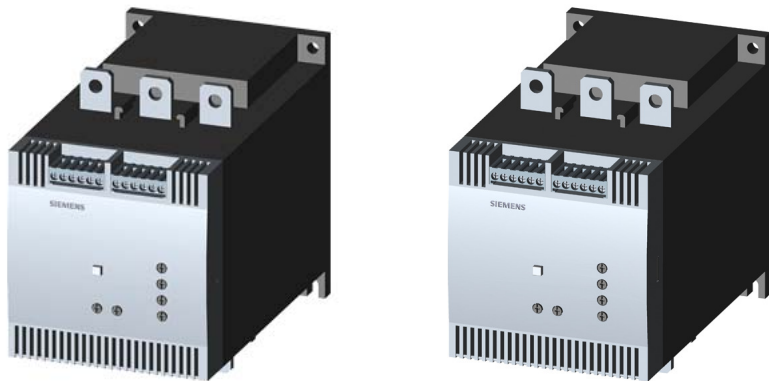


Softstart 3RW40 S12 230A 460V AC 230V przył. śrubowe

SIRIUS SOFT STARTER, S12, 230 A, 132 kW/400 V, 40 DEG., 200-460 V AC, 230 V AC, SCREW TERMINALS



Informacje ogólne

GTIN/EAN	4011209611979
Alt. ID produktu	3RW4073-6BB44
Nazwa producenta	SIEMENS
ID produktu wg producenta	3RW40736BB44
Kraj pochodzenia	Niemcy
Kod celny	85371098

Opis ETIM

Klasa	Układ łagodnego rozruchu silnika (EC000640)
Grupa	Urządzenia niskonapięciowe (EG000017)
Znamionowy prąd pracy I _e przy temperaturze otoczenia 40°C	230 A
Znamionowe napięcie pracy U _e	460..460 V
Znamionowa moc silnika trójfazowego, podłączenie standardowe, przy 230 V	75 kW
Znamionowa moc silnika trójfazowego, podłączenie standardowe, przy 400 V	132 kW
Funkcja	Układ jednokierunkowy
Znamionowa temperatura otoczenia	40 °C
Znamionowe napięcie sterowania U _s dla AC 50 Hz	230..230 V
Znamionowe napięcie sterowania U _s dla AC 60 Hz	230..230 V
Znamionowe napięcie sterowania U _s dla DC	Nie dotyczy
Rodzaj napięcia sterowania	AC
Wbudowane zabezpieczenie przeciążeniowe silnika	Tak
Stopień ochrony (IP)	IP00

Informacje o opakowaniu

Kod GTIN/EAN opakowania	4011209611979
-------------------------	---------------

Atrybuty

ERP ID	1085628
--------	---------