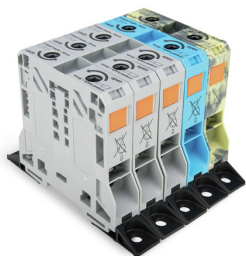


zestaw - 285-148

ZE ZŁĄCZKAMI SILNOPRĄDOWYMI 50 mm² Z uchwytemi montażowymi



Informacje ogólne

GTIN/EAN	4055143656993
Nazwa producenta	WAGO
ID produktu wg producenta	285-148
Kraj pochodzenia	Polska
Kod celny	85369010000

Opis ETIM

Klasa	Listwa zaciskowa jedno i wielobiegunowa (EC001284)
Grupa	Złączki szynowe / zaciski do montażu na szynie (EG000012)
Wykonanie przeciwwybuchowe Ex-e - potwierdzone	Nie
Przekrój przyłączanego przewodu linkowego bez końcówki tulejkowej	10..70 mm ²
Przekrój przyłączanego przewodu jednodrutowego	10..50 mm ²
Prąd znamionowy In	150 A
Napięcie znamionowe	1000 V
Rodzaj połączenia elektrycznego 1	Zacisk sprężynowy
Rodzaj połączenia elektrycznego 2	Zacisk sprężynowy
Liczba biegunów	5
Liczba zacisków na biegun	2
Sposób montażu	Szyna montażowa DIN TH-35 mm
Materiał elementu izolacyjnego	Tworzywo termoplastyczne
Zakres temperatur pracy	105..105 °C
Klasa palności materiału izolacyjnego zgodna z UL94	V0
Wymagana płytka zamykająca	Nie
Kolor	Wielobarwny
Przezroczysty	Nie