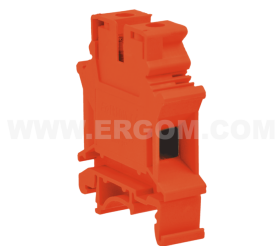


## ZJU2-16/RD (36 SZT.) ZŁĄCZKA



### Informacje ogólne

Nazwa producenta	ERGOM
ID produktu wg producenta	R34RR-07010000635
PKWiU	27.90.33.0

### Opis ETIM

Klasa	Złączka przepustowa (EC001283)
Grupa	Złączki szynowe / zaciski do montażu na szynie (EG000012)
Przekrój przyłączanego przewodu jednodrutowego	2,5..25 mm <sup>2</sup>
Prąd znamionowy In	101 A
Napięcie znamionowe	800 V
Rodzaj połączenia elektrycznego 1	Połączenie śrubowe
Rodzaj połączenia elektrycznego 2	Połączenie śrubowe
Pozycja połączenia	Z góry / u góry
Liczba biegunów	1
Liczba zacisków na biegun	2
Sposób montażu	Szyna montażowa DIN TH-35 mm
Materiał elementu izolacyjnego	Tworzywo termoplastyczne
Klasa palności materiału izolacyjnego zgodna z UL94	V0
Kolor	Czerwony

### Informacje o opakowaniu

Kod GTIN/EAN opakowania	5900003804412
-------------------------	---------------