

CH14x51 gG 10A/690V



Specyfikacje

| | |
|---------------------------------------|--------------------------|
| Numer katalogowy | 002651028 |
| Opis | Wkładka topikowa |
| Prąd znamionowy (A) | 10 |
| Typ | CH |
| Wielkość | 14x51 |
| Charakterystyka | gG |
| Napięcie znamionowe AC (V) | 690 |
| Zwarciova zdolność wyłączenia AC (kA) | 120 |
| Straty mocy Pd (W) | 1,65 |
| Normy | IEC 60269-1, IEC 60269-2 |
| Zastosowanie | Do ochrony przewodów |

Strona produktu online 

Inna dokumentacja



Katalog danych technicznych

Model 3D

Plik 2D

Instrukcja obsługi

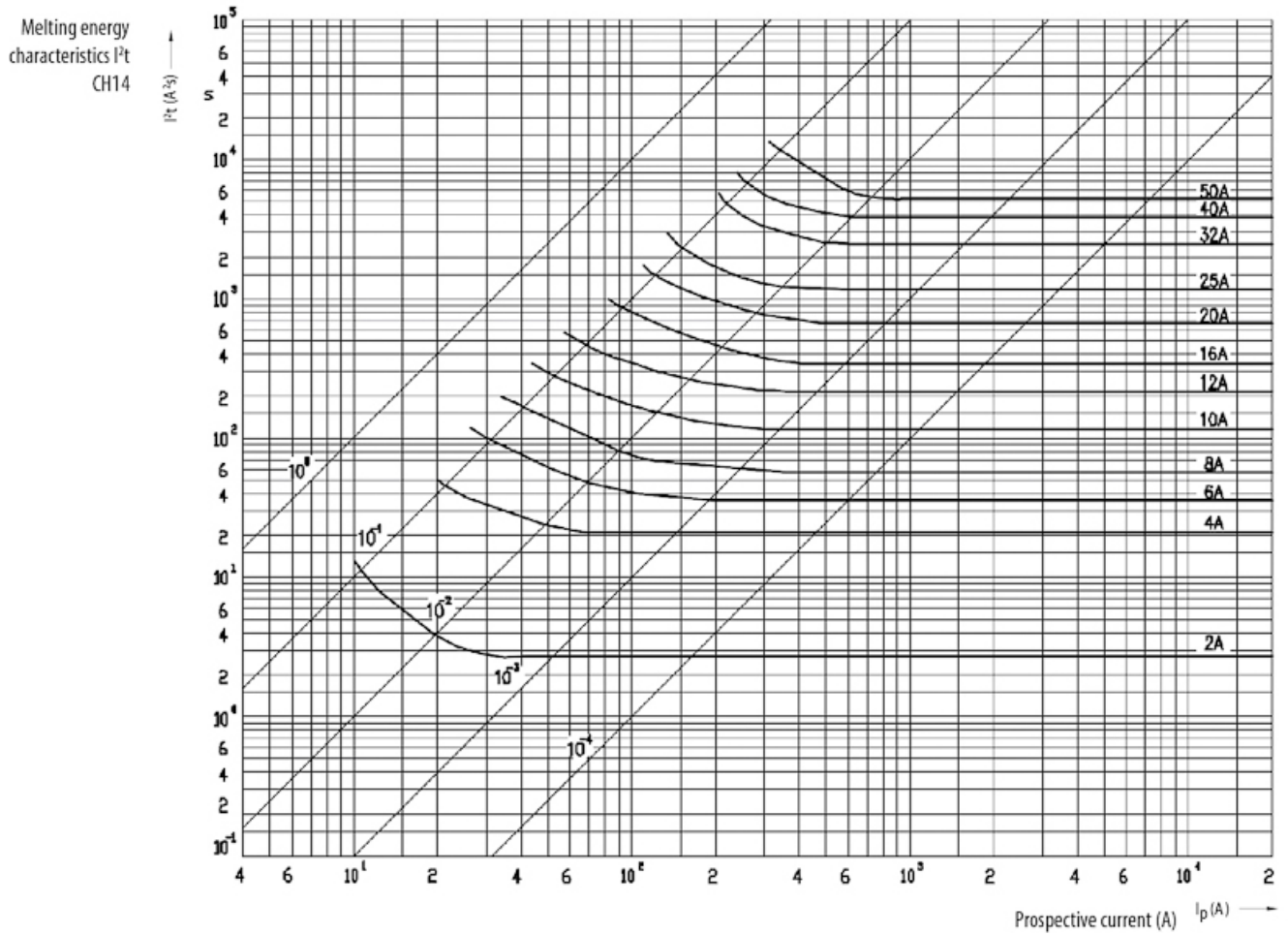
Deklaracja CE

Plik EPLAN

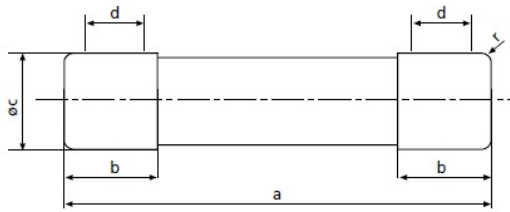
Międzynarodowa klasyfikacja ETIM

| | |
|---------------------|----------------------------------|
| Klasyfikacja | EC000035 |
| Opis | Wkładka cylindryczna miniaturowa |
| Rodzaj napięcia | AC |
| Prąd znamionowy | 10A |
| Napięcie znamionowe | 690V |

Charakterystyka prądu ograniczonego



Rysunek wymiarowy



| size | a | b _{max.} | c | d _{min.} | r |
|---------|-------------|-------------------|----------|-------------------|---------|
| 8 x 32 | 31,5±0,5 | 6,7 | 8,5±0,1 | 4 | 1±0,5 |
| 10 x 38 | 38,0±0,6 | 10,5 | 10,3±0,1 | 6 | 1,5±0,5 |
| 14 x 51 | 51,0+0,6/-1 | 13,8 | 14,3±0,1 | 7,5 | ±1 |
| 22 x 58 | 58,0+0,1/-2 | 16,2 | 22,2±0,1 | 11 | ±1 |

Charakterystyka czasowo-prądowa

Cut-off current characteristics
CH14

