

RURY ODGROMOWE uchwyt rury odgromowej

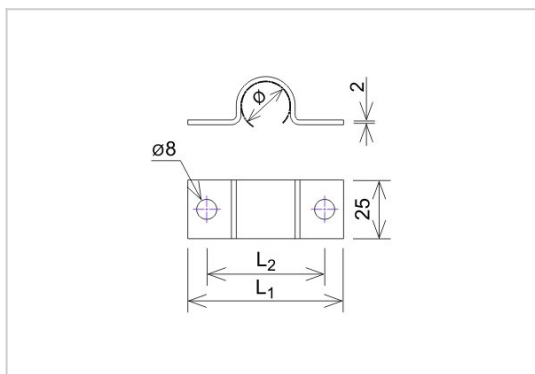
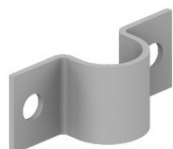
C192548

WERSJA MATERIAŁOWA:

stal ocynkowana ogniowo

OPIS:

Uchwyt służy do mocowania rury odgromowej do ściany budynku. Zaleca się stosowanie uchwytu co 1 metr.



symbol typ	C192548 AN-UR1/OG/
L1 (mm)	66
L2 (mm)	50
Ø (mm)	20
wersja materiałowa	stal ocynkowana ogniowo



AN-KOM 2 Sp. z o.o.
Inwałd, ul. ks. Władysława
Bukowińskiego 15
34-120 Andrychów



an-kom.pl
biuro@an-kom.pl



tel./fax
+48 33 875 18 11
+48 33 870 60 88