

# NH00 gCP 40kVAr/690V



## Specyfikacje

Numer katalogowy	004117113
Opis	Wkładka topikowa
Typ	NH
Moc znamionowa (kW)	40
Wielkość	NH00
Charakterystyka	gCP
Napięcie znamionowe AC (V)	690
Wskaźnik	Wskaźnik górny
Zwarciova zdolność wyłączenia AC (kA)	120
Straty mocy Pd (W)	7,6
Normy	IEC 60269
Zastosowanie	Specjalnie zaprojektowane wkładki topikowe do zabezpieczania baterii kondensatorów 3 fazowych o odpowiedniej mocy znamionowej I napięciu znamionowym 400V a.c. 50Hz
efuse	1

Strona produktu online

## Inna dokumentacja



Katalog danych technicznych

Model 3D

Instrukcja obsługi

Plik EPLAN

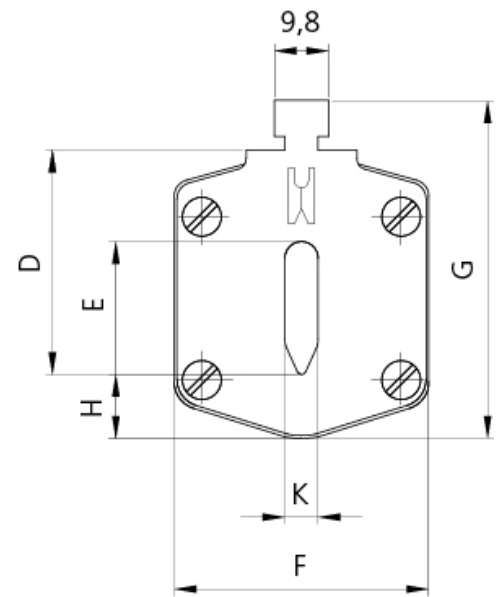
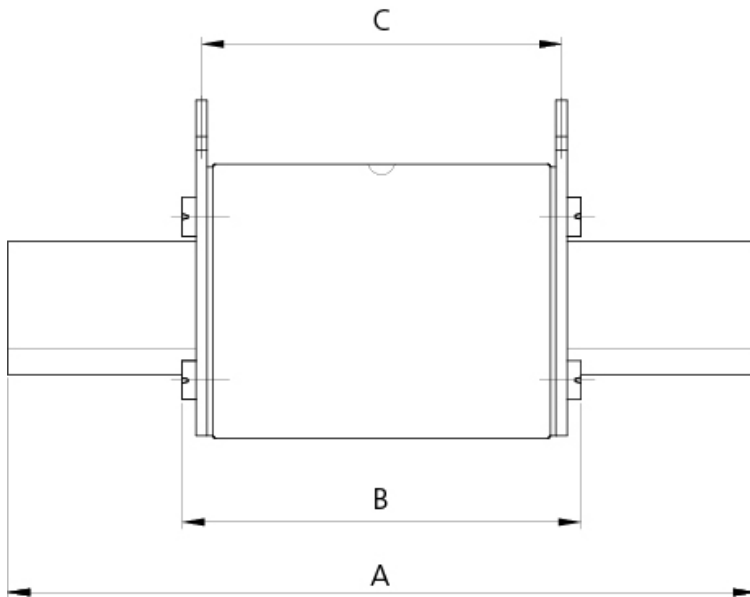
## Międzynarodowa klasyfikacja ETIM

Klasyfikacja	EC000055
Opis	Wkładka bezpiecznikowa NH
Rozmiar	NH00
Napięcie znamionowe	690
Rodzaj napięcia	AC
Znamionowa zdolność łączeniowa	120
Charakterystyka	Inne
Rodzaj wskaźnika zadziałania	Wskaźnik górny
Metalowe izolowane zaczepty (IMGL)	

# Charakterystyka



## Rysunek wymiarowy



type	dimensions [mm]								
	A	B	C	D	E	F	G	H	K
000	79	53	47	35	15	21	52	7,5	6
00	79	53	47	35	15	28	56	12	6