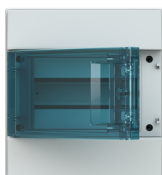




Opis produktu

65P08X12

Obudowa instalacyjna (pusta) , Natynkowy, 8 modules, 1 row(s), IP65, Door: Single, Plastic, Transparent, Dimensions: 250 mm x 232 mm x 155 mm



Ogólne informacje

Typ produktu	65P08X12
Kod zamówieniowy	1SL1201A00
Oznaczenie typu ABB	Mistral65
Numer EAN	8000126097924

Opis katalogowy Obudowa instalacyjna (pusta) , Natynkowy, 8 modules, 1 row(s), IP65, Door: Single, Plastic, Transparent, Dimensions: 250 mm x 232 mm x 155 mm

Opis Mistral65 nadaje się do aplikacji wewnętrznych, obudowa ma perforacje po bokach, brak perforacji u góry i na dole pod dławiki. Wybitny otwór może również posłużyć do wykorzystania zestawu do łączenia obudów: 1SLM006500A1949 o przekroju \varnothing 28,5mm. Drzwi mogą się otwierać do lewej i prawej strony pod kątem 180°. W obudowie maskownica umożliwia uzyskanie 1 dodatkowego modułu na rząd (po 0,5 modułu po lewej i prawej stronie). Co więcej można zmienić rozstaw szyn ze 125mm na 150mm (dotyczy obudów wielorzędowych), można również zmienić głębokość osadzenia szyny DIN umożliwiają to montaż wyłączników instalacyjnych S800 oraz wyłączników kompaktowych XT1 i XT3. Obudowy charakteryzują się: stopniem wytrzymałości mechanicznej IK09, testem rozżarzonym drutem GWT=650°C.

Dane techniczne

Ilość zacisków	0
----------------	---

Liczba rzędów	1
Typ zamknięcia	Snap Function
Rodzaj konfiguracji	Wyposażony w zestaw pod aparaturę modułową
Typ pokrywy	Drzwi
Rodzaj drzwi	Single
Rodzaj drzwi	Transparent
Drzwi transparentne	Tak
Dostępne akcesoria	Tak
Liczba modułów do zabudowy	8
Typ zacisku	No Terminals

Elektryczność

Straty mocy	$\Delta t = 30K 20 W$
-------------	-----------------------

Konstrukcja

Materiał kadłuba	Tworzywo termoplastyczne
Materiał obudowy	Tworzywo sztuczne
Design pokrywy	Closed
Kolor RAL	RAL 7035 - Light Grey
Kolor	Szary

Zgodność materiału

Dane RoHS	9AKK108468A2427
Status RoHS	Following EU Directive 2011/65/EU and Amendment 2015/863 July 22, 2019
Data RoHS	20221015
Deklaracja REACH	9AKK108469A7731
REACH Information	True - contains substances > 0.1 mass percentage
REACH Date	20240429
Szablon raportowania CMRT	9AKK108468A3363
Kategoria WEEE	Product Not in WEEE Scope

Normy środowiskowe

Stopień ochrony	IP65
Klasa ochronności	Izolowany
Informacje środowiskowe	1SLC801013D0201

Wymiary

Szerokość w liczbie modułów	8
Szerokość netto	232 mm
Wysokość netto	250 mm
Głębokość / długość netto	155 mm
Masa netto	1.07 kg

Głębokość zabudowy (t₂) 98 mm
)

Zamawianie

Jednostkowe opakowanie	pack 1 sztuka
Waga opakowania brutto (poziom 1)	12.82 kg
E-Numer (Norwegia)	1700226

Certyfikaty i deklaracje

Deklaracja zgodności UE	9AKK108468A2427
-------------------------	-----------------

Instalacja

Instrukcje i podręczniki	9AKK108468A8244
Typ montażu	Natynkowy

Najczęściej Pobierane

Arkusze danych, informacja techniczna	1SLC801013D0201
Building Information Modeling – BIM	9AKK107046A8397

Klasyfikacje i standardy zewnętrzne

ETIM 9	EC000214 - Small distribution board
eClass	V11.0 : 27142409
Kod klasyfikacji	U

Accessories

Identifier	Description	Type	Quantity	Unit Of Measure
1SL1938A00	Enclosure accessories cable grommets , Dimensions: 38 mm x 38 mm x 5 mm	MZKT32P5	1	sztuka
1SL1937A00	Enclosure accessories cable grommets , Dimensions: 32 mm x 32 mm x 5 mm	MZKT25P10	1	sztuka
1SL1936A00	Enclosure accessories cable grommets , Dimensions: 28 mm x 28 mm x 5 mm	MZKT20P10	1	sztuka
1SL1935A00	Enclosure accessories cable grommets , Dimensions: 24 mm x 24 mm x 5 mm	MZKT16P10	1	sztuka
1SL1927A00	Zestaw do montażu n/t , Dimensions: 131 mm x 139 mm x 239 mm	MZB65P4	1	sztuka
1SL1931A00	Zestaw zamka , Dimensions: 116.000 mm x 164.000 mm x 274.000 mm	MZS65	1	sztuka
1SL1949A00	Zestaw do łączenia obudów , Dimensions: 50 mm x 50 mm x 20 mm	MZV285	1	sztuka
1SL1929A00	Zaślepka modułowa 12M , 12 modules, 1 row(s)	1SLM006500A 1929	1	sztuka

1SL1902A00	Drzwi , 8 modules, 1 row(s), IP65, Door: Single, Opaque, Dimensions: 280.000 mm x 232 mm x 395.000 mm	1SLM006500A 1902	1	sztuka
1SL1903A00	Drzwi , 8 modules, 1 row(s), IP65, Door: Single, Transparent, Dimensions: 280.000 mm x 232 mm x 395.000 mm	1SLM006500A 1903	1	sztuka
1SLM004100A1953	Terminal carrier 8M Mistral basic	41Z25	1	sztuka
1SPE007715F0751	Terminal carrier 8M MISTRAL	41Z67	1	sztuka
1SPE007715F9701	Terminal block screwless N 5x1,5-4mm ² , 63 A A	41Z70	1	sztuka
1SPE007715F9702	Terminal block screwless N 5x1,5-4mm ² +1x25mm ² , 63 A A	41Z71	1	sztuka
1SPE007715F9703	Terminal block screwless N 8x1,5-4mm ² +2x25mm ² , 63 A A	41Z72	1	sztuka
1SPE007715F9704	Terminal block screwless N 11x1,5-4mm ² +3x25mm ² , 63 A A	41Z73	1	sztuka
1SPE007715F9705	Terminal block screwless N 14x1,5-4mm ² +4x25mm ² , 63 A A	41Z74	1	sztuka
1SPE007715F9706	Terminal block screwless N 17x1,5-4mm ² +5x25mm ² , 63 A A	41Z75	1	sztuka
1SPE007715F9707	Terminal block screwless N 20x1,5-4mm ² +6x25mm ² , 63 A A	41Z76	1	sztuka
1SPE007715F9712	Terminal block screwless PE 5x1,5-4mm ² +1x25mm ² , 63 A A	41Z77	1	sztuka
1SPE007715F9713	Terminal block screwless PE 8x1,5-4mm ² +2x25mm ² , 63 A A	41Z78	1	sztuka
1SPE007715F9714	Terminal block screwless PE 11x1,5-4mm ² +3x25mm ² , 63 A A	41Z79	1	sztuka
1SPE007715F9715	Terminal block screwless PE 14x1,5-4mm ² +4x25mm ² , 63 A A	41Z80	1	sztuka
M125310000	TERMINAL BAR 5H D.4.5MM, 63 A A	41Z28	1	sztuka
1SPE007715F9716	Terminal block screwless PE 17x1,5-4mm ² +5x25mm ² , 63 A A	41Z81	1	sztuka
M125320000	TERMINAL BAR 10H D.4.5MM AND 3H D.5.6MM, 63 A A	41Z29	1	sztuka
1SPE007715F9717	Terminal block screwless PE 20x1,5-4mm ² +6x25mm ² , 63 A A	41Z82	1	sztuka
M125330000	TERMINAL BAR 16H D.4.5MM AND 3H D.5.6MM, 63 A A	41Z30	1	sztuka
1SPE007715F9718	ZK237G	41Z152	1	sztuka
M125340000	TERMINAL BAR 15H D.4.5MM AND 6H D.5.6MM, 63 A A	41Z31	1	sztuka
1SPE007715F9708	ZK237B	41Z151	1	sztuka
M125350000	TERMINAL BAR 19H D.4.5MM AND 6H D.5.6MM, 63 A A	41Z32	1	sztuka
1SPE007715F9709	ZK268B	41Z150	1	sztuka
1SPE007715F9719	ZK268G	41Z153	1	sztuka
1SPE007715F0732	Terminal block N 5x16mm ² +6x6mm ² , 100 A A	41Z58	1	sztuka
1SPE007715F0733	Terminal block N 7x16mm ² +9x6mm ² , 100 A A	41Z59	1	sztuka
1SPE007715F0741	Terminal block PE 3x16mm ² +3x6mm ² , 100 A A	41Z62	1	sztuka
1SPE007715F0742	Terminal block PE 5x16mm ² +6x6mm ² , 100 A A	41Z63	1	sztuka
1SPE007715F0743	Terminal block PE 7x16mm ² +9x6mm ² , 100 A A	41Z64	1	sztuka
1SPE007715F0744	Terminal block PE 9x16mm ² +12x6mm ² , 100 A A	41Z65	1	sztuka
1SPE007715F0745	Terminal block PE 11x16mm ² +15x6mm ² , 100 A A	41Z66	1	sztuka
1SPE007715F5750	Consumer units accessories Zaślepka modułowa , 1 row(s), 12 modules, Plastic , Biały	41Z24	1	sztuka
1SPE007715F5650	Consumer units accessories Zaślepka modułowa , 1 row(s), 12 modules, Plastic , Biały	41Z23	1	sztuka
1SL0351A00	Akcesoria do obudów IP66 w drugiej klasie izolacji	GMA1SL0351A 00	1	sztuka

Kategorie

Produkty niskiego napięcia i systemy → Obudowy → Szafki instalacyjne → Szafki instalacyjne puste → MISTRAL65

