

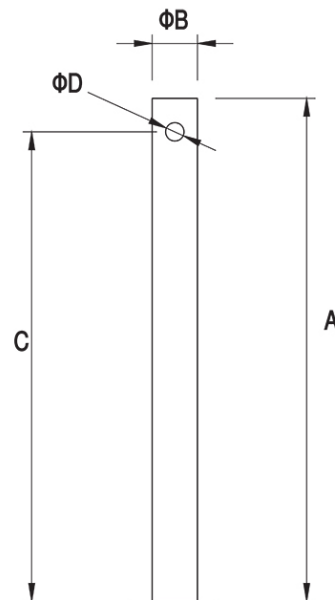
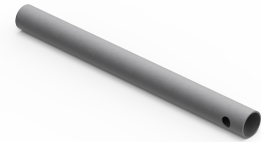
Rura do naciągu

Nr katalogowy:
92800102

Typ:
28.1

Wersja materiałowa:
(OG) Stal ocynkowana
ogniowo

Służy do wykonywania naciągów drutu odgromowego. Mocowana do podłoża poprzez wbijanie lub za pomocą kotew chemicznych.



| TYP | A | B | C | D |
|------|-----|----|-----|----|
| 28.1 | 300 | 27 | 280 | 11 |

