

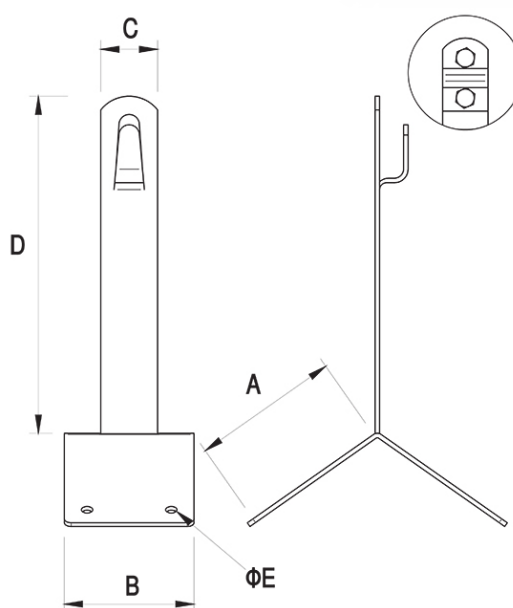
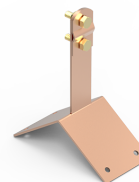
Uchwyt szczytowy

Nr katalogowy:
92000503

Typ:
20.1.1/S

Wersja materiałowa:
(CU) Miedź

Służy do prowadzenia drutu odgromowego na szczytach dachów krytych blachą lub gontem papowym. Mocowany za pomocą wkrętów lub gwoździ. Do drutu Ø 10 należy wykorzystać uchwyty skręcane.



TYP	Rodzaj	A	B	C	D	E
20.1.1/S	skręcany	70	57	25	100	5

