

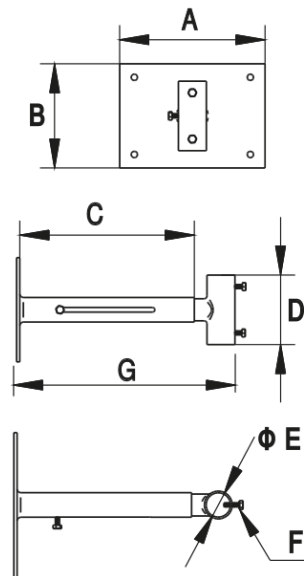
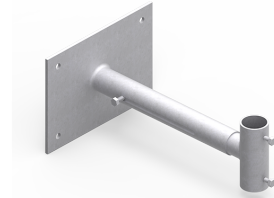
Uchwyt wysięgnika do ściany regulowany

Nr katalogowy:
41301102

Typ:
413011

Wersja materiałowa:
(OG) Stal ocynkowana
ogniowo

Służy do montowania wysięgników oświetleniowych do ścian budynków. Uchwyt posiada regulację wysięgu od 340 do 550 mm. Uchwyt występuje w trzech średnicach przeznaczonych do wysięgników lampowych o średnicy – 42; 48,3; 60 mm.



TYP	A	B	C	D	E	F	G
413011	250	200	200	250	48	M8	340-500

