



F&F Filipowski sp.k., ul. Konstancyńska 79/81, 95-200 Pabianice, tel.: +48 (42) 214 90 37, e-mial: biuro@fif.com.pl, www.fif.com.pl



LE-03MQ-CT

Trójfazowy dwukierunkowy licznik

Index: LE-03MQ-CT

Jednofazowy lub trójfazowy. Podświetlany wyświetlacz LCD. Półpośredni, dwukierunkowy, czterokwadrantowy pomiar energii elektrycznej i parametrów sieci.

Zgodny z dyrektywą MID, interfejs komunikacyjny Modbus RTU.



5 908312 599821 >

FUNKCJE I DZIAŁANIE

OPIS



Zgodność

Dyrektywa 2004/22/EC

Numer certyfikatu: 0120/SG S0216

Przeznaczenie

LE-03MQ CT jest statycznym (elektronicznym), wzorcowanym licznikiem energii elektrycznej prądu przemiennego 1-fazowego lub trójfazowego w układzie półpośrednim. Służy do wskazań i rejestracji pobranej energii elektrycznej oraz parametrów sieci zasilającej z możliwością zdalnego odczytu wskazań poprzez przewodową sieć standardu RS-485. Licznik współpracuje z przekładnikami prądowymi (CT) o prądzie wtórnym 1 A lub 5 A. Konfiguracja licznika odbywa się poprzez menu konfiguracyjne dostępne z panelu czołowego oraz poprzez port komunikacyjny zgodnie z funkcjami programowymi Modbus RTU.

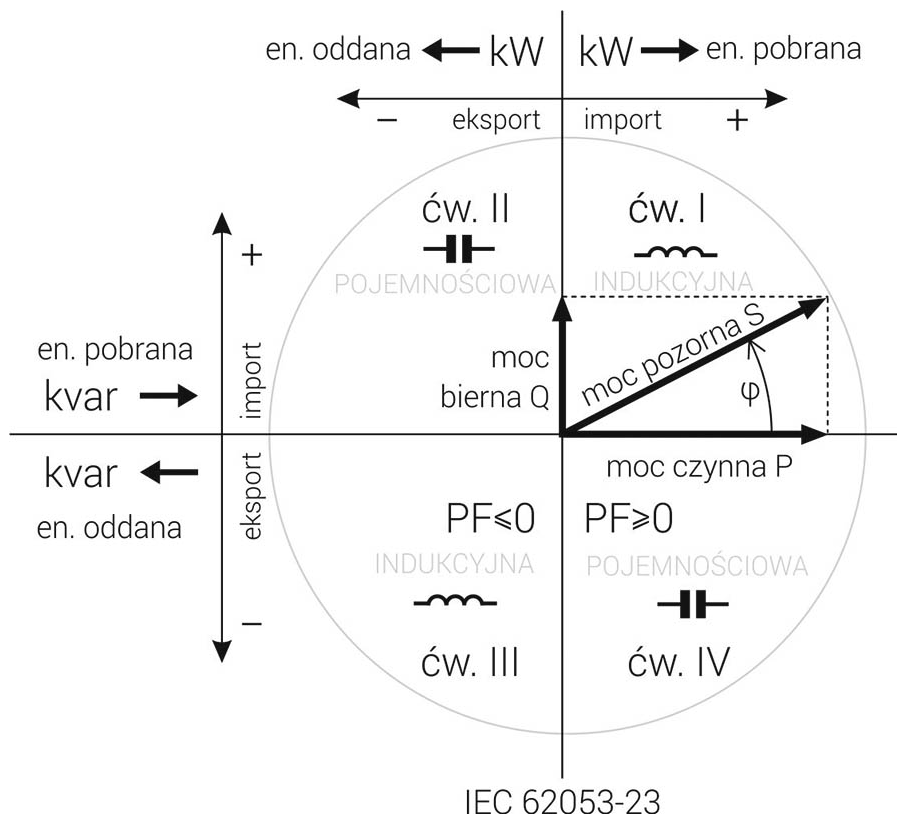


Funkcje

- * układ 1- lub 3-fazowy (3- i 4-przewodowy)
- * pomiar dwukierunkowy (4-kwadrantowy)
- * przekładniki 1 A lub 5 A
- * przekładnia prądowa 1+9999
- * wskazanie kWh/kvar (pobrana/oddana)
- * wskazania parametrów sieci
- * zgodność z MID
- * port RS-485
- * protokół Modbus RTU
- * wyjście impulsowe SO (x2)
- * podświetlany, wielofunkcyjny wyświetlacz LCD
- * zabezpieczenie konfiguracji licznika hasłem

Mierzone wartości

Energia czynna pobrana/oddana	AE+/AE-	[kWh]
Energia bierna pobrana/oddana	RE+/RE-	[kvarh]
Napięcia fazowe	U1, U2, U3	[V]
Prądy fazowe	I1, I2, I3	[A]
Częstotliwość	F	[Hz]
Moc czynna	P	[W]
Moc bierna	Q	[var]
Moc pozorna	S	[VA]
Współczynnik mocy	cos?	
Harmoniczne	THD	
Zapotrzebowanie na moc i prąd	kW, kvar, kVA, I	

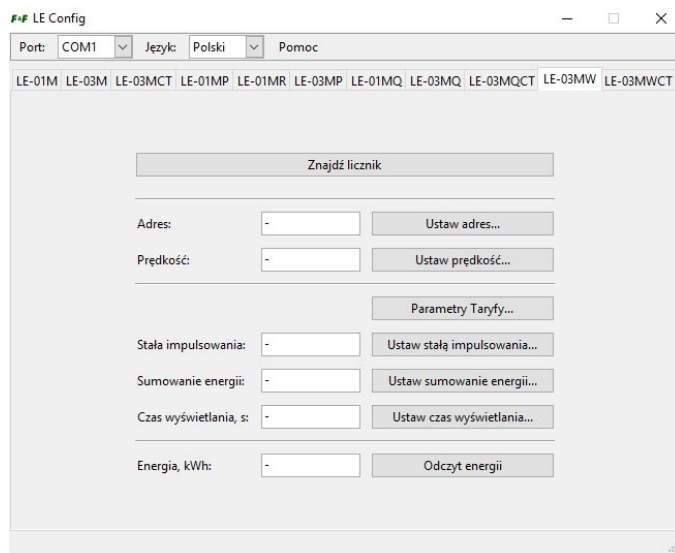


Program serwisowy

LE Config

Program umożliwia testowy odczyt wartości naliczonej energii oraz dokonanie nastaw podstawowych parametrów licznika.

[Program LE Config > pobierz](#)



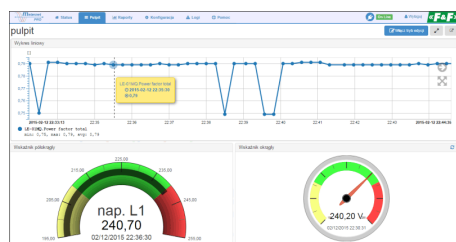
Komunikacja PC-LE za pomocą konwertera USB [CN-USB-485 >](#)
Program bezpłatny.

Programy do zdalnego odczytu wskaźnik liczników

LE-01M, LE-03M, LE-03M-CT, LE-01MR, LE-03MP, LE-1MQ, LE-03MQ, LE-03MQ-CT, LE-01MW, LE-03MW, LE-03MW-CT

MeternetPRO

Program MeternetPRO umożliwia zdalny odczyt stanów oraz wskaźnik liczników, multimetrów, przetworników pomiarowych, modułów rozszerzeń wejść/wyjść i innych urządzeń pomiarowych komunikujących się zgodnie z protokołem Modbus RTU. Aplikacja jest integralną częścią programu Excel. Odczytane dane przedstawiane są w tabeli programu. Dane można dowolnie kształtować zgodnie z programowymi funkcjami arkusza kalkulacyjnego. Wymiana danych pomiędzy urządzeniami a aplikacją realizowana jest po sieci RS-485 lub sieci lokalnej LAN. Program wraz z bazą danych zainstalowany jest na specjalnym serwerze MT-CPU-1, który pracuje w sieci lokalnej. Programowy interfejs użytkownika jest aplikacją web'ową (stroną internetową). Dostęp do programu jest poprzez dowolną przeglądarkę internetową. W przypadku sieci LAN z publicznym adresem IP istnieje możliwość konfiguracji pracy programu i odczytu danych poprzez internet.



Moduł rozliczeń abonentowych zużycia energii elektrycznej

Moduł rozliczeń abonentowych zużycia energii elektrycznej lub innych rejestrowanych wartości narastających, np. zużycia wody, ciepła, itp. Pozwala na wyliczanie przyrostów wartości w wyznaczonych okresach rozliczeniowych (przedziałach czasowych). Cykle: miesięczny, tygodniowy, dzienny, godzinowy. Moduł pozwala na tworzenie wielu indywidualnych i równoległe pracujących raportów.



DANE TECHNICZNE

Prąd znamionowy (In)	5 A
Maksymalny prąd (Imax)	6 A
Napięcie znamionowe (Un) N-L	230-400 V
Model	Pomiar pośredni/półpośredni
Pomiar profilu obciążenia	Nie
Blokada cofania licznika	Tak
Legalizowany	Tak
Liczba impulsów	0,01-100 imp/kWh (kvarh)
Szerokość wyrażona liczbą modułów	4,5
EDL40/EEC40	Nie
Z blokadą kodem	Nie
Zakres częstotliwości	50-50 Hz
Typ licznika	Elektroniczny
Klasa dokładności	B
Liczba faz	Trójfazowe / trójfazowe z przewodem neutralnym
Rodzaj energii mierzonej	Moc czynna i bierna
Odpowiednie do	Pobór/zwrot
Liczba taryf licznika	Jednotaryfowy
Sterowanie taryfami	Zewnętrzny
Dopuszczenie	MID (Measuring Instruments Directive)
Wyjście impulsowe	Elektryczny
Rodzaj wyjścia impulsowego	S0
Rodzaj wskaźnika	Cyfrowy
Sposób montażu	Adapter szyny DIN
Rodzaj interfejsu	Modbus
Stopień ochrony (IP)	IP20
Liczba pozycji licznika	0
Wysokość	0 mm
Głębokość	0 mm
Szerokość	0 mm

Pobór mocy

0 W

Instrukcja

Deklaracja CE

Certyfikat