

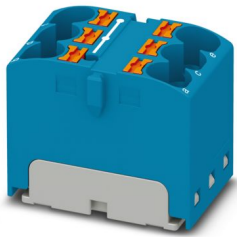
PTFIX 6X4 BU - Blok rozdzielczy



3273792

<https://www.phoenixcontact.com/pl/produkty/3273792>

Dane zawarte w tym dokumencie PDF zostały wygenerowane z naszego katalogu online. Kompletne dane znajdują się w dokumentacji użytkownika. Obowiązują ogólne warunki użytkowania dla materiałów pobieranych.



Blok rozdzielczy, z mostkiem wewnętrznym, napięcie znamionowe: 450 V, prąd znamionowy: 32 A, ilość przyłączy: 6, rodzaj przyłącza: zaciski Push-in, przekrój: 0,2 mm² - 6 mm², rodzaj montażu: zatrzasknięcie na adapterze na szynę nośną, Montaż bezpośredni z kołnierzem, Jednostronnie podparty, kolor: niebieski

Korzyści

- Oszczędność czasu do 80 % dzięki gotowym do montażu blokom bez konieczności mostkowania ręcznego
- Szybkie przyłączanie przewodów dzięki bezpośredniemu montażowi wtykowemu Push-in bez użycia narzędzi
- Jednoznaczne oprzewodowanie dzięki jedenastu różnym kolorom
- Elastyczne zastosowanie dzięki montażowi na szynie DIN, do montażu bezpośredniego lub przyklejenia
- Oszczędność miejsca do 50 % na szynie nośnej dzięki montażowi poprzecznemu

Dane handlowe

Numer artykułu	3273792
Jednostka opakowania	10 Szt.
Minimalne zamówienie	10 Szt.
Klucz sprzedaży	BEA113
Klucz produktu	BEA113
GTIN	4055626677651
Waga jednej sztuki (z opakowaniem)	14,32 g
Waga jednej sztuki (bez opakowania)	15,33 g
Numer taryfy celnej	85369010
Kraj pochodzenia	PL

Dane techniczne

Wskazówki

Uwaga dotycząca eksploatacji	bloki można mostkować ze sobą poprzez tunel przewodów, pasujące mostki wtykowe patrz akcesoria
------------------------------	--

Informacje ogólne

Wskazówka	Nie można przekraczać maks. prądu obciążenia pojedynczego punktu zaciskowego.
-----------	---

Właściwości produktu

Typ produktu	Złączka instalacyjna
Ilość przyłączy	6
Liczba rzędów	1
Potencjały	1

Właściwości izolacji

Kategoria przepięciowa	III
Stopień zabrudzenia	3

Parametry elektryczne

Znamionowe napięcie udarowe	6 kV
Maksymalna utrata mocy w warunkach znamionowych	1,02 W

Dane przyłączeniowe

Liczba przyłączy na poziomie	6
Przekrój znamionowy	4 mm ²
Przekrój znamionowy AWG	12
Długość odizolowania	10 mm ... 12 mm
sonda wzorcowa	A4
Przyłącze według normy	IEC 60998-2-2
Przekrój przewodu sztywnego	0,2 mm ² ... 6 mm ²
przekrój przewodu AWG	24 ... 10 (przeliczone według IEC)
Przekrój przewodu, linka	0,2 mm ² ... 6 mm ²
Przekrój przewodu linki [AWG]	24 ... 10 (przeliczone według IEC)
Przekrój przewodu linki (tulejka bez izolacji z tworzywa sztucznego)	0,2 mm ² ... 4 mm ²
Przekrój przewodu linki (tulejka z izolacją z tworzywa sztucznego)	0,2 mm ² ... 4 mm ²
Przekrój przewodu, linka (2 przewody o takim samym przekroju z tulejką TWIN z izolacją z tworzywa sztucznego)	0,5 mm ² ... 1 mm ²
2 przewody o takim samym przekroju z tulejką TWIN z tworzywa sztucznego	0,5 mm ² ... 1 mm ²
Prąd znamionowy	32 A
Maksymalny prąd obciążenia	41 A (przy przekroju poprzecznym przewodu 6 mm ²)
Prąd sumaryczny maks.	63 A

PTFIX 6X4 BU - Blok rozdzielczy



3273792

<https://www.phoenixcontact.com/pl/produkty/3273792>

Napięcie znamionowe	450 V
---------------------	-------

Przekroje przewodów bezpośrednio wtykanych

Przekrój przewodu sztywnego	0,5 mm ² ... 6 mm ²
Przekrój przewodu, drut [AWG]	20 ... 10 (przeliczone według IEC)
Przekrój przewodu linki (tulejka bez izolacji z tworzywa sztucznego)	0,75 mm ² ... 4 mm ²
Przekrój przewodu linki (tulejka z izolacją z tworzywa sztucznego)	0,5 mm ² ... 4 mm ²

Wymiary

Szerokość	18,5 mm
Wysokość	28,6 mm
Głębokość	21,7 mm

Dane materiału

Kolor	niebieski (RAL 5015)
Klasa palności wg UL 94	V0
Grupa materiału izolacyjnego	I
Materiał izolacyjny	PA
Statyczne zastosowanie materiału izolacyjnego w zimnie	-60 °C
Wskaźnik temperatury izolacji (DIN EN 60216-1 (VDE 0304-21))	130 °C
Względny wskaźnik temperatury izolacji (Elec., UL 746 B)	130 °C
Ochrona przeciwpożarowa pojazdów szynowych (DIN EN 45545-2) R22	HL 1 - HL 3
Ochrona przeciwpożarowa pojazdów szynowych (DIN EN 45545-2) R23	HL 1 - HL 3
Ochrona przeciwpożarowa pojazdów szynowych (DIN EN 45545-2) R24	HL 1 - HL 3
Ochrona przeciwpożarowa pojazdów szynowych (DIN EN 45545-2) R26	HL 1 - HL 3
Pomiar oddawania ciepła metodą kalometryczną NFPA 130 (ASTM E 1354)	28 MJ/kg
Palność powierzchni NFPA 130 (ASTM E 162)	wynik pozytywny
Gęstość optyczna gazów spalinowych NFPA 130 (ASTM E 662)	wynik pozytywny
Toksyczność gazów spalinowych NFPA 130 (SMP 800C)	wynik pozytywny

Parametry mechaniczne

Dane mechaniczne

Otw. ściana bocz.	nie
-------------------	-----

Próby mechaniczne

Mocowanie na nośniku

Wynik	Badanie zakończone wynikiem pozytywnym
Wskazówka	Przy ustawieniu w rzędzie kilku bloków zaleca się umieszczenie między blokami elementu kołnierzowego lub adaptera na szynę DIN pod każdym punktem połączenia.

W wersjach z 6 lub 7 złączami wystarczy umieścić jeden adapter szyny DIN po środku każdego bloku, a elementy kołnierzone za co drugim blokiem.

W przypadku używania adaptera szyny DIN PTFIX-NS35 podłączony blok może wystawać maks. do połowy.

Warunki środowiskowe i żywotność

Próba płomieniem igłowym

Czas działania	30 s
Wynik	Badanie zakończone wynikiem pozytywnym

Wibracje przypadkowe szerokopasmowe

Specyfikacja pomiarowa	DIN EN 50155 (VDE 0115-200):2018-05
Zakres	Badanie trwałości kategoria 2, na wózku
Częstotliwość	$f_1 = 5 \text{ Hz}$ do $f_2 = 250 \text{ Hz}$
Poziom ASD	$6,12 \text{ (m/s}^2\text{)}^2\text{/Hz}$
Przyspieszenie	3,12g
Czas pomiaru na oś	5 h
Kierunki pomiaru	Oś X, Y i Z
Wynik	Badanie zakończone wynikiem pozytywnym

Udary

Specyfikacja pomiarowa	DIN EN 50155 (VDE 0115-200):2018-05
Rodzaj udaru	Półsinusioda
Przyspieszenie	30g
Czas trwania udaru	18 ms
Liczba udarów w każdym kierunku	3
Kierunki pomiaru	Oś X, Y i Z (dod. i uj.)
Wynik	Badanie zakończone wynikiem pozytywnym

Warunki otoczenia

Temperatura otoczenia (praca)	-60 °C ... 110 °C (Zakres temperatur roboczych, w tym nagrzewanie własne, maks. krótkotrwała temperatura robocza - patrz RTI Elec.)
Temperatura otoczenia (składowanie/transport)	-25 °C ... 60 °C (krótkotrwałe, nie powyżej 24 h, -60 °C do +70°C)
Temperatura otoczenia (montaż)	-5 °C ... 70 °C
Temperatura otoczenia (aktywacja)	-5 °C ... 70 °C
Dopuszczalna wilgotność powietrza (praca)	20 % ... 90 %
Dopuszczalna wilgotność powietrza (składowanie/transport)	30 % ... 70 %

Normy i przepisy

Przyłącze według normy	IEC 60998-2-2
------------------------	---------------

Montaż

Sposób montażu	zatrzaśnięcie na adapterze na szynę nośną
	Montaż bezpośredni z kołnierzem

PTFIX 6X4 BU - Blok rozdzielczy

3273792

<https://www.phoenixcontact.com/pl/produkty/3273792>



Jednostronnie podparty

PTFIX 6X4 BU - Blok rozdzielczy

3273792

<https://www.phoenixcontact.com/pl/produkty/3273792>



Rysunki

Schemat



PTFIX 6X4 BU - Blok rozdzielczy



3273792

<https://www.phoenixcontact.com/pl/produkty/3273792>

Dopuszczenia

📄 To download certificates, visit the product detail page: <https://www.phoenixcontact.com/pl/produkty/3273792>

DNV ID dopuszczenia: TAE00002TT-05				
	Napięcie znamionowe U_N	Prąd znamionowy I_N	Przekrój AWG	Przekrój mm^2
	500 V	24 A	-	-

CSA ID dopuszczenia: 13631				
	Napięcie znamionowe U_N	Prąd znamionowy I_N	Przekrój AWG	Przekrój mm^2
Usegroup B	600 V	32 A	24 - 10	-
Usegroup C	600 V	32 A	24 - 10	-

CB Schemat IEC/EE CB ID dopuszczenia: DE1-63087				
	Napięcie znamionowe U_N	Prąd znamionowy I_N	Przekrój AWG	Przekrój mm^2
	450 V	32 A	-	- 4

EAC ID dopuszczenia: RU C-DE.BL08.B.00644				
---	--	--	--	--

BV ID dopuszczenia: 59146/A0 BV				
---	--	--	--	--

VDE Zeichengenehmigung ID dopuszczenia: 40047798				
--	--	--	--	--

cULus Recognized ID dopuszczenia: E60425				
	Napięcie znamionowe U_N	Prąd znamionowy I_N	Przekrój AWG	Przekrój mm^2
Usegroup B	600 V	32 A	24 - 10	-
Usegroup C	600 V	32 A	24 - 10	-

PTFIX 6X4 BU - Blok rozdzielczy

3273792

<https://www.phoenixcontact.com/pl/produkty/3273792>



EAC

ID dopuszczenia: KZ7500651131219505

PTFIX 6X4 BU - Blok rozdzielczy



3273792

<https://www.phoenixcontact.com/pl/produkty/3273792>

Klasyfikacje

ECLASS

ECLASS-13.0

27250118

ETIM

ETIM 9.0

EC000897

UNSPSC

UNSPSC 21.0

39121400

PTFIX 6X4 BU - Blok rozdzielczy



3273792

<https://www.phoenixcontact.com/pl/produkty/3273792>

Environmental product compliance

EU RoHS

Spełnia wymagania dyrektywy RoHS	Tak, Brak zwolnień/wyłączeń
----------------------------------	-----------------------------

China RoHS

Environment friendly use period (EFUP)	EFUP-E
	Brak substancji niebezpiecznych powyżej wartości granicznych

EU REACH SVHC

Informacja o substancji z listy kandydackiej REACH (nr CAS)	Brak substancji o stężeniu masowym powyżej 0,1%
---	---

Phoenix Contact 2025 © - Wszelkie prawa zastrzeżone

<https://www.phoenixcontact.com>

PHOENIX CONTACT Sp. z o.o.
ul. Bierutowska 57-59, Budynek nr 3/A
51-317 Wrocław
71/ 39 80 410
pxcpl@phoenixcontact.pl