

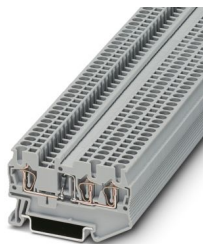
# ST 2,5-TWIN-DIO/L-R - Złącze rzędowe elementów kontr.



3036246

<https://www.phoenixcontact.com/pl/produkty/3036246>

Dane zawarte w tym dokumencie PDF zostały wygenerowane z naszego katalogu online. Kompletne dane znajdują się w dokumentacji użytkownika. Obowiązują ogólne warunki użytkowania dla materiałów pobieranych.



Złącze rzędowe elementów kontr., z wbudowaną diodą 1N4007, prąd znamionowy: 0,5 A, ilość przyłączy: 3, rodzaj przyłącza: Przyłącze sprężynowe, Przekrój znamionowy: 2,5 mm<sup>2</sup>, przekrój: 0,08 mm<sup>2</sup> - 4 mm<sup>2</sup>, rodzaj montażu: NS 35/7,5, NS 35/15, kolor: szary

## Dane handlowe

Numer artykułu	3036246
Jednostka opakowania	50 Szt.
Minimalne zamówienie	50 Szt.
Klucz sprzedaży	BE2171
Klucz produktu	BE2171
GTIN	4017918819286
Waga jednej sztuki (z opakowaniem)	7,86 g
Waga jednej sztuki (bez opakowania)	7,2 g
Numer taryfy celnej	85369010
Kraj pochodzenia	PL

# ST 2,5-TWIN-DIO/L-R - Złącze rzędowe elementów kontr.



3036246

<https://www.phoenixcontact.com/pl/produkty/3036246>

## Dane techniczne

### Właściwości produktu

Typ produktu	Złącza z elementami konstrukcyjnymi
Ilość przyłączy	3
Liczba rzędów	1
Potencjały	1

### Właściwości izolacji

Kategoria przepięciowa	III
Stopień zabrudzenia	3

### Parametry elektryczne

Znamionowe napięcie izolacji	800 V
Znamionowe napięcie udarowe	4 kV
Maksymalna utrata mocy w warunkach znamionowych	0,77 W

### Dane przyłączeniowe

Liczba przyłączy na poziomie	3
Przekrój znamionowy	2,5 mm <sup>2</sup>
Długość odizolowania	8 mm ... 10 mm
sonda wzorcowa	A3
Przekrój przewodu sztywnego	0,08 mm <sup>2</sup> ... 4 mm <sup>2</sup>
przekrój przewodu AWG	28 ... 12 (przeliczone według IEC)
Przekrój przewodu, linka	0,08 mm <sup>2</sup> ... 2,5 mm <sup>2</sup>
Przekrój przewodu linki [AWG]	28 ... 14 (przeliczone według IEC)
Przekrój przewodu linki (tulejka bez izolacji z tworzywa sztucznego)	0,14 mm <sup>2</sup> ... 2,5 mm <sup>2</sup>
Przekrój przewodu linki (tulejka z izolacją z tworzywa sztucznego)	0,14 mm <sup>2</sup> ... 2,5 mm <sup>2</sup>
2 przewody o takim samym przekroju z tulejką TWIN z tworzywa sztucznego	0,5 mm <sup>2</sup>
Prąd znamionowy	0,5 A
Maksymalny prąd obciążenia	0,5 A
Przekrój znamionowy	2,5 mm <sup>2</sup>
Typ komponentu	Dioda 1N4007
Napięcie wsteczne	1300 V

### Wymiary

Szerokość	5,2 mm
Szer. pokrywy	2,2 mm
Wysokość	60,5 mm
Głębokość na NS 35/7,5	36,5 mm
Głębokość na NS 35/15	44 mm

# ST 2,5-TWIN-DIO/L-R - Złącze rządowe elementów kontr.



3036246

<https://www.phoenixcontact.com/pl/produkty/3036246>

## Dane materiału

Kolor	szary (RAL 7042)
Klasa palności wg UL 94	V0
Grupa materiału izolacyjnego	I
Materiał izolacyjny	PA
Statyczne zastosowanie materiału izolacyjnego w zimnie	-60 °C
Względny wskaźnik temperatury izolacji (Elec., UL 746 B)	130 °C
Ochrona przeciwpożarowa pojazdów szynowych (DIN EN 45545-2) R22	HL 1 - HL 3
Ochrona przeciwpożarowa pojazdów szynowych (DIN EN 45545-2) R23	HL 1 - HL 3
Ochrona przeciwpożarowa pojazdów szynowych (DIN EN 45545-2) R24	HL 1 - HL 3
Ochrona przeciwpożarowa pojazdów szynowych (DIN EN 45545-2) R26	HL 1 - HL 3
Palność powierzchni NFPA 130 (ASTM E 162)	wynik pozytywny
Gęstość optyczna gazów spalinowych NFPA 130 (ASTM E 662)	wynik pozytywny
Toksyczność gazów spalinowych NFPA 130 (SMP 800C)	wynik pozytywny

## Parametry mechaniczne

### Dane mechaniczne

Otw. ściana bocz.	tak
-------------------	-----

## Warunki środowiskowe i żywotność

### Warunki otoczenia

Temperatura otoczenia (praca)	-60 °C ... 110 °C (Zakres temperatur roboczych, w tym nagrzewanie własne, maks. krótkotrwała temperatura robocza - patrz RTI Elec.)
Temperatura otoczenia (składowanie/transport)	-25 °C ... 60 °C (krótkotrwanie, nie powyżej 24 h, -60 °C do +70°C)
Temperatura otoczenia (montaż)	-5 °C ... 70 °C
Temperatura otoczenia (aktywacja)	-5 °C ... 70 °C
Dopuszczalna wilgotność powietrza (praca)	20 % ... 90 %
Dopuszczalna wilgotność powietrza (składowanie/transport)	30 % ... 70 %

## Montaż

Sposób montażu	NS 35/7,5
	NS 35/15

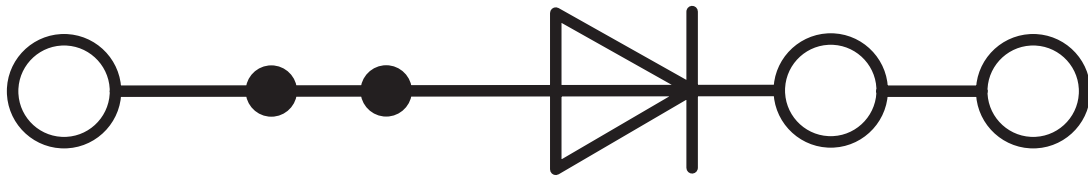
# ST 2,5-TWIN-DIO/L-R - Złącze rządowe elementów kontr.

3036246

<https://www.phoenixcontact.com/pl/produkty/3036246>

## Rysunki

### Schemat



# ST 2,5-TWIN-DIO/L-R - Złącze rządowe elementów kontr.





3036246


<https://www.phoenixcontact.com/pl/produkty/3036246>

## Dopuszczenia

To download certificates, visit the product detail page: <https://www.phoenixcontact.com/pl/produkty/3036246>

 <b>CSA</b> ID dopuszczenia: 13631				
	Napięcie znamionowe $U_N$	Prąd znamionowy $I_N$	Przekrój AWG	Przekrój $mm^2$
Usegroup B				
	300 V	0,5 A	28 - 12	-
Usegroup C				
	300 V	0,5 A	28 - 12	-

 <b>EAC</b> ID dopuszczenia: RU C-DE.BL08.B.00644				
---	--	--	--	--

 <b>cULus Recognized</b> ID dopuszczenia: E60425				
	Napięcie znamionowe $U_N$	Prąd znamionowy $I_N$	Przekrój AWG	Przekrój $mm^2$
Usegroup B				
	300 V	0,5 A	28 - 12	-
Usegroup C				
	300 V	0,5 A	28 - 12	-

# ST 2,5-TWIN-DIO/L-R - Złącze rządowe elementów kontr.



3036246

<https://www.phoenixcontact.com/pl/produkty/3036246>

## Klasyfikacje

### ECLASS

ECLASS-13.0

27250114

### ETIM

ETIM 9.0

EC000903

### UNSPSC

UNSPSC 21.0

39121400

# ST 2,5-TWIN-DIO/L-R - Złącze rządowe elementów kontr.



3036246

<https://www.phoenixcontact.com/pl/produkty/3036246>

## Environmental product compliance

### EU RoHS

Spełnia wymagania dyrektywy RoHS	Tak
zwolnienia/wyłączenia, o ile są znane	7(a), 7(c)-I

### China RoHS

Environment friendly use period (EFUP)	EFUP-50
	Tabela deklaracji zgodnie z chińskimi przepisami RoHS dla danego artykułu jest dostępna w materiałach do pobrania na stronie artykułu w punkcie „Deklaracja producenta”. Dla wszystkich artykułów z EFUP-E tabela deklaracji zgodnie z chińskimi przepisami RoHS nie jest potrzebna i nie jest wystawiana.

### EU REACH SVHC

Informacja o substancji z listy kandydackiej REACH (nr CAS)	Lead(nr CAS: 7439-92-1)
SCIP	55ccfef0-021c-43a1-8e5f-a9c7f34253b8

Phoenix Contact 2025 © - Wszelkie prawa zastrzeżone

<https://www.phoenixcontact.com>

PHOENIX CONTACT Sp. z o.o.  
ul. Bierutowska 57-59, Budynek nr 3/A  
51-317 Wrocław  
71/ 39 80 410  
[pxcpl@phoenixcontact.pl](mailto:pxcpl@phoenixcontact.pl)