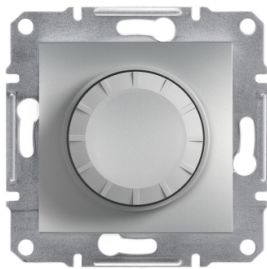


# Arkusze danych produktu

Specyfikacje



## Asfora, ściemniacz z funkcją łącznika schodowego, RL, aluminium

EPH6500161

⚠ Prośba o kontakt z COK 2 sty 2024

⚠ Sprawdź dostępność

### Parametry podstawowe

gama produktów	Asfora
Typ produktu lub komponentu	Ściemniacz
prezentacja urządzenia	Mechanizm z ramką montażową
Typ obciążenia	230 V AC lampa halogenowa: 40...600 W 230 V AC lampa żarowa: 40...600 W Niskonapięciowa lampa halogenowa z transformatorem ferromagnetycznym: 40...600 W
odcienie kolory	Aluminium
sposób pakowania	Skrzynia, obudowa

### Parametry uzupełniające

sygnalizacja lokalna	Podświetlenie
sposób montaż urządzenia	Podtynkowy
funkcja łącznika	1-biegunowy 2-żyłowy
sterowanie ściemniacza	Typ obrotowy przyciskowy
zastosowania ściemniacza	Obciążenie Obciążenie indukcyjne
Rodzaj zabezpieczenia	Zabezpieczenie bezpiecznikami
wartości znamionowe bezpiecznika skojarzonego	6,3 A
[Ue] znamionowe napięcie łączeniowe	230 V prąd przemienny (AC) 50 Hz
wykończenie powierzchni	Malowane
materiał	ABS (akrylonitryl-butadien-styren): płyta środkowa ABS (akrylonitryl-butadien-styren): pokrętko
Przylączy - zaciski	Zaciski bezgwintowe
liczba kabli	2 kabel (kable) 2,5 mm <sup>2</sup>
szttywność kabla	Elastyczny Szttywny
długość izolacji zdejmowanej z kabla	8 mm
materiał przewodnika	Miedź
sposób mocowania	Pazury 53...78 mm
wysokość	71 mm
Szerokość	71 mm
Głębokość	50 mm

głębokość wystawiania	21 mm
Masa produktu	0,099 kg

## Środowisko pracy

Certyfikaty produktu	SEMKO UKR FIMKO TSE GOST VDE NEMKO
Znak jakości	NF CE
Stopień ochrony IP	IP20

## Jednostka opakowania

Jednostka miary opakowania 1	PCE
Ilość jednostek w opakowaniu 1	1
Wysokość opakowania 1	12,6 cm
Szerokość opakowania 1	8,3 cm
Długość opakowania 1	6,2 cm
Waga opakowania 1	102,0 g
Jednostka miary opakowania 2	BB1
Ilość jednostek w opakowaniu 2	24
Wysokość opakowania 2	15 cm
Szerokość opakowania 2	28,5 cm
Długość opakowania 2	39,1 cm
Waga opakowania 2	3,855 kg
Jednostka miary opakowania 3	PAL
Ilość jednostek w opakowaniu 3	1536
Waga opakowania 3	164,07 kg

## Warunki gwarancji

Gwarancja	18 miesięcy
-----------	-------------

## Zrównoważony rozwój


Etykieta **Green Premium™** to zobowiązanie firmy Schneider Electric do dostarczania produktów o najlepszych w swojej klasie parametrach środowiskowych. Green Premium obiecuje zgodność z najnowszymi przepisami, przejrzystość w zakresie wpływu na środowisko, a także produkty o obiegu zamkniętym i niskiej emisji CO<sub>2</sub>.


**Przewodnik po ocenie zrównoważonego rozwoju produktu** to opracowanie, które wyjaśnia globalne normy oznakowania ekologicznego i sposób interpretacji deklaracji środowiskowych.

[Więcej informacji o produktach Green Premium >](#)

[Poradnik dotyczący oceny zrównoważonego rozwoju produktu >](#)

## Dobre samopoczucie

 Bez Rtęci

 Informacje Na Temat Zwolnienia Z Rohs [Tak](#)

**Rozporządzenie Reach** [Deklaracja REACH](#)

**Europejska Dyrektywa Rohs** Zgodne z wyłączeniami

**Norma Rohs Chiny** [Dyrektywa RoHS Chiny](#)  
Produkt nie podlega dyrektywie RoHS Chiny. Deklaracja dot. substancji dostępna w celach informacyjnych.

**Weee** Produkt należy zutylizować zgodnie z obowiązującymi na terenie Unii Europejskiej przepisami dotyczącymi odpadów i nie może on zostać wyrzucony wraz ze zwykłymi odpadami.