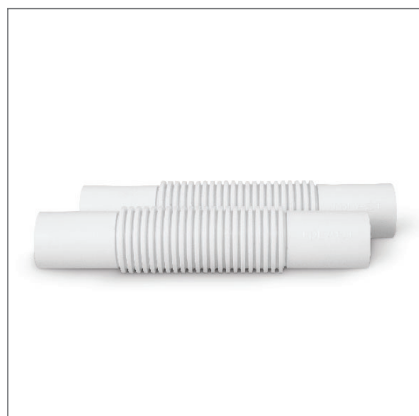


Złączka kompensacyjna PVC - ZCL

| | | |
|--|---|--|
| | Dokumenty odniesienia: | PN-EN 61386-25 |
| | Charakterystyka: | <ul style="list-style-type: none"> Złączka kompensacyjna, giętka, klasa palności V-0, samogasnąca Klasa reakcji na ogień wg PN-EN 13501-1:2019-02: B-s2, d0 Odznacza się zwiększoną trwałością oraz niezmiennością barwy, nawet w warunkach ciągłego narażenia na promieniowanie UV |
| | Zastosowanie: | System mocujący do rur elektroinstalacyjnych sztywnych w instalacjach naściennych, podtynkowych i ścianach gipsowych |
| | Materiał: | PVC |
| | Zakres temperatur: | -15°C ÷ 60°C |
| | <ul style="list-style-type: none"> magazynowanie, eksploatacja instalacja | 0°C ÷ 50°C |
| | Kolor: | Biały, szary (RAL 7012) |
| | Rozmiar [mm]: | 13; 16; 18; 20; 22; 25; 28; 32; 37; 40; 47 |
| | UWAGI: | Możliwość wykonania złączki w innym kolorze na zamówienie |



| Rozmiar [mm] | Biała | | Szara | | Ilość szt. w opak. |
|--------------|------------|--------|---------------|--------|--------------------|
| | Symbol | indeks | Symbol | indeks | |
| 13 | ZCL PVC 13 | 10116 | ZCL PVC 13 SZ | 10124 | 100 |
| 16 | ZCL PVC 16 | 10117 | ZCL PVC 16 SZ | 10125 | 100 |
| 18 | ZCL PVC 18 | 10118 | ZCL PVC 18 SZ | 10126 | 100 |
| 20 | ZCL PVC 20 | 10119 | ZCL PVC 20 SZ | 10127 | 100 |
| 22 | ZCL PVC 22 | 10120 | ZCL PVC 22 SZ | 10128 | 100 |
| 25 | ZCL PVC 25 | 10634 | ZCL PVC 25 SZ | 10140* | 100 |
| 28 | ZCL PVC 28 | 10121 | ZCL PVC 28 SZ | 10129 | 100 |
| 32 | ZCL PVC 32 | 10635 | ZCL PVC 32 SZ | 10664* | 50 |
| 37 | ZCL PVC 37 | 10122 | ZCL PVC 37 SZ | 10130 | 50 |
| 47 | ZCL PVC 47 | 10123 | ZCL PVC 47 SZ | 10131 | 50 |

* produkt na zamówienie przy spełnionym minimum produkcyjnym