

## KARTA KATALOGOWA PRODUKTU HQI-T 250 W/D PRO

POWERSTAR HQI®-T | Lampy metalohalogenkowe, technologia kwarcowa do zamkniętych opraw oświetleniowych



### Obszary zastosowań

- Zakłady przemysłowe i warsztaty
- Hale sportowe i hale wielofunkcyjne
- Instalacje przemysłowe
- Doki i porty
- Stacje rozrządowe, terminale kontenerowe
- Budynki, pomniki, mosty
- Zatwierdzone tylko do eksploatacji w zamkniętych oprawach
- Zastosowania zewnętrzne - tylko w odpowiednich oprawach

### Zalety produktu

- Trzonek gwintowy E40 zapewniający łatwą obsługę
- Wartości UV znacznie poniżej maksymalnych dozwolonych progów zgodnych PN-EN 61167 dzięki filtrowi UV

### Cechy produktu

- Technologia kwarcowa POWERSTAR®
- Barwy światła: neutral white (chłodnobiała) (N), daylight (dzienna) (D)



## DANE TECHNICZNE

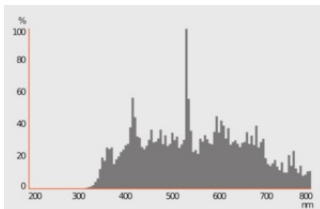
## DANE ELEKTRYCZNE

Moc nominalna	250 W
Moc użyteczna	260.00 W
Napięcie znamionowe	105 V
Napięcie zapłonu	4.0/5.0 kVp <sup>1)</sup>
Prąd znamionowy	3 A
Kondensator PFC przy 50 Hz	32 µF

1) Minimum / Maksimum

## Dane fotometryczne

Strumień świetlny	18000 lm
Skuteczność świetlna	69 lm/W
Temperatura barwowa	5500 K
Ogólny wskaźnik oddawania barw Ra	≤ 87
Barwa światła	855
Wsp. zachow. str. świetlnego po	0.81
Ochrona UV	Tak



## WYMIARY I WAGA

Długość całkowita	226.00 mm
Odległość a / LCL	150 mm
Średnica	46 mm
Masa produktu	150,00 g

## TEMPERATURY I WARUNKI PRACY

Maks. dozwolona temp. bańki zewnętrznej	500 °C
---	--------

Maks. dozwolona temp. trzonka (Uwaga)	250 °C
---------------------------------------	--------

### Trwałość

Trwałość	16000 h
Współczynnik trwałości po 2 000	0.98
Współczynnik trwałości po 4 000	0.96
Współczynnik trwałości po 6 000	0.94
Współczynnik trwałości po 8 000	0.92
Współczynnik trwałości po 12 000	0.88
Współczynnik trwałości po 16 000	0.81
Trwałość B50	16000 h

### INFORMACJE DODATKOWE

Trzonek (standardowe rozwiązanie)	E40
Zawartość rtęci	21.0 mg
Kształt / wersja	Przezroczysta

### WŁAŚCIWOŚCI

Ściemnialna	Nie
Dozwolona pozycja pracy	Dowolny
Niezbędna zamknięta oprawa ośw.	Tak
Ponowny gorący zapłon	Nie

### CERTYFIKATY I NORMY

Klasa efektywności energetycznej	G
Zużycie energii	260.00 kWh/1000h

### Dane kraju





Międzynarodowy system kodowania	MT/UB-250/952-H/E/SL-E40-46/226
Oznaczenie produktu	HQI-T 250W/D PR

### Dane rozporządzenia UE 2019/2015

Zastosowana technologia oświetleniowa	MH
Bezkierunkowe lub kierunkowe	NDLS
Zasilanie sieciowe lub nie	NMLS
Typ trzonka	E40
Połączone źródło światła (CLS)	Nie
Źródło światła "Tunable White"	Nie

Druga bańka	SECOND
Źródła światła o wysokiej luminancji	Nie
Osłona przeciwolśnieniowa	Nie
Temperatura barwowa światła najbliższa	SINGLE_VALUE
Moc ekwiwalentna	Nie
Długość	226.00 mm
Wysokość (w tym cylindr. opr. ośw.)	46 mm
Szerokość (włączając okrągłe oprawy)	46 mm
Współrzędne chromatyczności x	0,333
Współrzędne chromatyczności y	0,340
Odpowiedni kąt promieniowania	SPHERE_360
EPREL ID	546555
Numer modelu	AC34329

## MATERIAŁY DO POBRANIA

Dokumenty i certyfikaty	
	User instruction
	Declarations Of Conformity CE
	Certificates
Pliki i dane fotometryczne	
	Spectral power distribution

## DANE LOGISTYCZNE

Kod produktu	Opakowanie (liczba produktów / opakowanie)	Wymiary (długość x szerokość x wysokość)	Masa brutto	Objętość
4008321677846	Osłona kartonowa 1	51 mm x 51 mm x 260 mm	175.80 g	0.68 dm <sup>3</sup>
4008321677853	Karton wysyłkowy 12	216 mm x 166 mm x 272 mm	2304.00 g	9.75 dm <sup>3</sup>

Wymieniony kod produktu oznacza najmniejszą ilość produktu, jaka może być zamówiona. Jednostka transportowa może zawierać jedną sztukę lub więcej. Składając zamówienie prosimy o zamawianie ilości odpowiadających jednej lub wielokrotności jednostki transportowej.

## ZASTRZEŻENIE

Zastrzega się możliwość zmian bez uprzedzenia. Błędy i ominięcia są możliwe. Należy zawsze upewnić się czy korzystasz z najnowszej wersji katalogu.