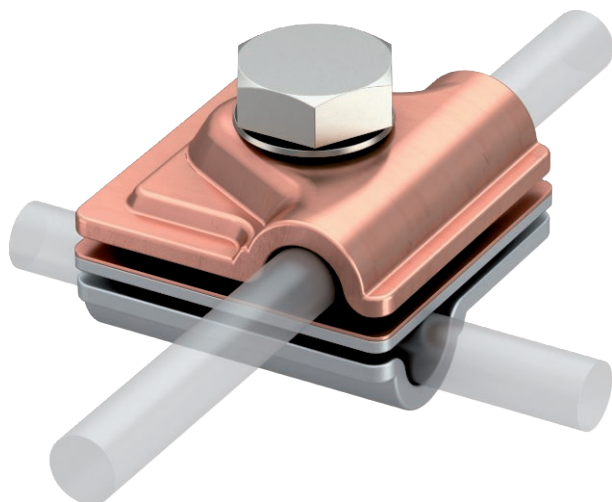


# Karta charakterystyki technicznej

## Łącznik uniwersalny bimetaliczny Vario

Nr kat. 5311535

**OBO**  
BETTERMANN



- Przekładka z aluminium/miedzi, pokrywa/podstawa z aluminium i miedzi
- Do połączeń trójnikowych, krzyżowych i równoległych
- Szybki montaż, z użyciem jednej śruby M10 x 30 ze stali nierdzewnej
- Z podkładką sprężystą wg DIN 137
- Spełnia wymagania normy VDE 0185-305 (IEC 62305)



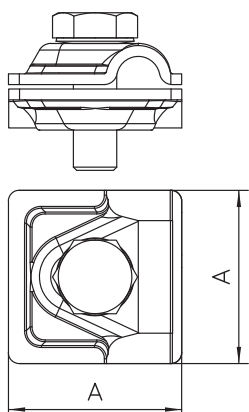
**Cu** miedź

### Opis produktu

### Dane podstawowe

Nr kat.	5311535
Typ	249 8-10 ZV
Oznaczenie 1	Łącznik uniwersalny
Oznaczenie 2	Vario
Wymiar	8-10mm
Materiał	Cu
Materiał skrót	Cu
Waga	14,22 kg/100 szt.

### Dane techniczne



Wymiar A	44,00 mm
Rodzaj śruby mocującej	Śruba z łbem sześciokątnym
Rodzaj złącza	Uniwersalny zacisk łączący
Obciążalność prądem piorunowym	H/100 kA
Dedykowane do połączenia	Przewód okrągły Rd 8-10 / Rd 8-10
Dopasowanie	Rd 8-10 mm
Materiał podstawy	Cu
Materiał nakładki	Al
Płyta pośrednia	<input checked="" type="checkbox"/>