

# Karta charakterystyki technicznej

Obejma mocująca 1015, średnia

Nr kat. 1009109

OBO  
BETTERMANN



Obejma mocująca do kabli i rur o 12mm

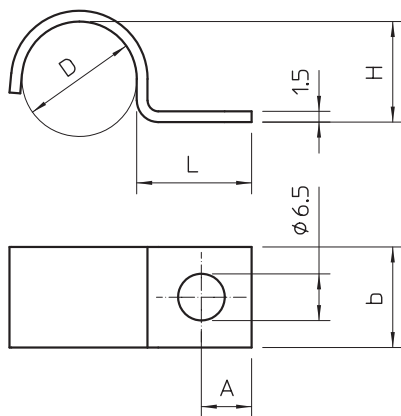


<b>St</b>	stal
<b>G</b>	cynkowane galwanicznie

## Dane podstawowe

Nr kat.	1009109
Typ	1015 12 G
Oznaczenie 1	Obejma mocująca
Oznaczenie 2	jednolapkowy
Wymiar	12mm
Materiał	Stal
Materiał skrót	St
Powierzchnia	cynkowane galwanicznie
Powierzchnia według DIN	EN ISO 19598 / EN ISO 4042
Powierzchnia skrót	G
Najmniejsza jednostka sprzedaży (MOQ)	100 szt.
Waga	0,67 kg/100 szt.

## Dane techniczne



Długość	16,00 mm
Szerokość	14,00 mm
Wysokość	11,00 mm
Wymiar A	7,00 mm
Wymiar b	14,00 mm
Wymiar D	12,00 mm
Wymiar H	11,00 mm
Wymiar L	16,00 mm
Odległość od ściany	<input type="checkbox"/>
Ilość przewodów/rur	1
Wykonanie	jednozaciskowy
Rodzaj mocowania do średnicy	Otwór wiercony 12 mm
Odpowiednie w strefie ochrony przeciwpożarowej	<input type="checkbox"/>
Bezhalogenowy	<input checked="" type="checkbox"/>
Z płaszczem z tworzywa sztucznego	<input type="checkbox"/>
Wielkość otworu	6,5 mm
Grubość materiału	1,50 mm
odporny na działanie promieni UV	<input checked="" type="checkbox"/>