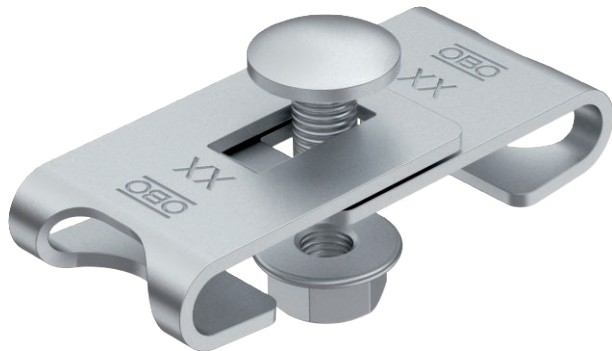


Karta charakterystyki technicznej

Łącznik narożny GEV 36

Nr kat. 6016715



Łącznik narożny do wykonywania łuków korytek kablowych.

Zawiera śrubę FRS M6 x 12 z nakrętką kombi.

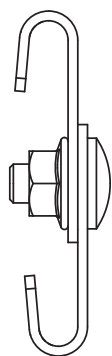
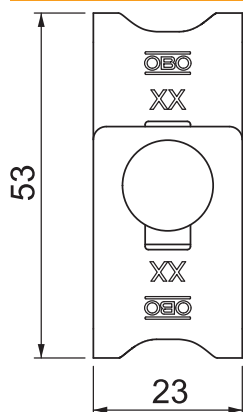


St	stal
G	cynkowane galwanicznie

Dane podstawowe

Nr kat.	6016715
Typ	GEV 36 G
Oznaczenie 1	Łącznik kątowy
Oznaczenie 2	do korytka siatkowego
Materiał	Stal
Materiał skrót	St
Powierzchnia	cynkowane galwanicznie
Powierzchnia według DIN	EN ISO 19598 / EN ISO 4042
Powierzchnia skrót	G
Najmniejsza jednostka sprzedaży (MOQ)	20 szt.
Waga	3,04 kg/100 szt.

Dane techniczne



Długość	56,00 mm
Szerokość	23,00 mm
Wysokość	16,00 mm
Wymiar	42-54 x 23 mm
Wykonanie	Zacisk narożny
Odpowiednie do korytka kablowego	<input type="checkbox"/>
Odpowiednie do korytka siatkowego	<input checked="" type="checkbox"/>
Odpowiednie do drabiny kablowej	<input type="checkbox"/>
Odpowiedni do utrzymania funkcji	<input type="checkbox"/>
Pasuje do drutu korytka siatkowego	3,90 - 4,90 mm
Stal nierdzewna, bejcowana	<input type="checkbox"/>
Rodzaj połączenia	Łącznik śrubowy