

# TWINS

awex  
EMERGENCY LIGHTING



AC  
220-240V  
50-60Hz

DC  
176-275V

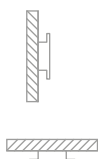
DC  
24V

DC  
48V

LED

IP41

IK08



d=30m



KM 618355  
BS-EN 60598-2-22

## WYKONANIE

Obudowa z czarnego lub srebrnego aluminium • Szyba z plexi

## MONTAŻ

Surface • Opcjonalnie za pomocą zawiesia linkowego <sup>(1)</sup>

## NAPIĘCIE ZASILANIA

Oprawa autonomiczna – 220 - 240VAC 50 - 60Hz  
Oprawa do centralnej baterii CB – 220 - 240VAC 50 - 60Hz; 176 - 275VDC  
Oprawa do centralnej baterii FZLV II – 48VDC  
Oprawa do centralnej baterii FZLV – 24VDC

## ŹRÓDŁO ŚWIATŁA

1,2W, 2W LED  
**Temperatura barwowa:** 6000K  
**Żywotność:** 50000h

## CZAS ŁADOWANIA

**Eco LED, Standard:** maks. 24h  
**Premium:** maks. 12h; energooszczędny układ ładowania

## CZAS PODTRZYMANIA

1h lub 3h

## KLASA OCHRONNOŚCI

I lub III

## STOPIEŃ OCHRONY I WYTRZYMAŁOŚCI

IP41, IK08

## ODLEGŁOŚĆ ROZPOZNAWANIA

30 m

## ROZPOZNAWALNOŚĆ

Obustronna

## INFORMACJE DODATKOWE

**Wersja autonomiczna:**  $t_a: 0^{\circ}\text{C} \div 40^{\circ}\text{C}$   
**Wersja CB:**  $t_a: 0^{\circ}\text{C} \div 50^{\circ}\text{C}$

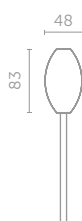
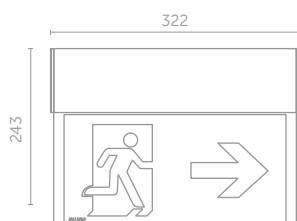
## OPCJE

SE – awaryjna (na ciemno) • SA – sieciowo-awaryjna (na jasno) • AT – autotest • PT – przycisk testu • RU – system monitoringu opraw awaryjnych Rubic UNA • FZLV – system centralnej baterii 24 VDC • FZLV2 – system centralnej baterii FZLV II 48VDC • CB – system centralnej baterii

## INFORMACJE DODATKOWE

Dioda LED sygnalizująca obecność napięcia i ładowanie akumulatora • Zabezpieczenie przed głębokim rozładowaniem • Oprawa w III klasie ochronności dla niskonapięciowego systemu centralnej baterii FZLV oraz FZLV II • <sup>(1)</sup> zobacz akcesorium zawiesie linkowe  
• <sup>(2)</sup> lista piktogramów dostępna na str. 232

## WYMIARY [mm]



<sup>(2)</sup> piktogram

**KONFIGURACJA OPRAWY AUTONOMICZNEJ**

	KOD	MOC	MODUŁ	AUTONOMIA [h]		TRYB		OPCJE			KOLOR	
				1	3	SE	SA	PT	AT	X	SR	BL
ECO LED	TW	1,2W	E	1	3	SE		PT	AT	X	SR	BL
		2W	E	1	3	SE		PT	AT	X	SR	BL
STANDARD	TW	1,2W	C	1	3	SE	SA	PT	AT	X	SR	BL
		2W	C	1	3	SE	SA	PT	AT	X	SR	BL
PREMIUM	TW	1,2W	B	1	3	SE	SA	AT		RU	SR	BL
		2W	B	1	3	SE	SA	AT		RU	SR	BL

**KONFIGURACJA OPRAWY DO CENTRALNEJ BATERII**

KOD	MOC	MODUŁ	SYSTEM	OPCJE		KOLOR	
				CBS	X	SR	BL
TW	1,2W	F	CB	CBS	X	SR	BL
	2W	F	CB	CBS	X	SR	BL

**KONFIGURACJA OPRAWY DO CENTRALNEJ BATERII – ADRESOWALNEJ**

KOD	MOC	MODUŁ	SYSTEM	OPCJE		KOLOR	
				ADE	ADP	SR	BL
TW	1,2W	Z	CB	ADE	ADP	SR	BL
	2W	Z	CB	ADE	ADP	SR	BL

**KONFIGURACJA OPRAWY DO CENTRALNEJ BATERII FZLV**

KOD	MOC	SYSTEM	KOLOR		
			FZLV	FZLV2	SR
TW	1,2W	FZLV	FZLV2	SR	BL
	2W	FZLV	FZLV2	SR	BL

**LEGENDA:**

- TW oprawa TWINS
- E układ zasilający dla oprawy w wersji ECO LED
- C układ zasilający dla oprawy w wersji STANDARD
- B układ zasilający dla oprawy w wersji PREMIUM
- F układ zasilający dla oprawy do centralnej baterii
- Z zintegrowany układ zasilający dla oprawy adresowej do centralnej baterii
- SE awaryjna (na ciemno)
- SA sieciowo-awaryjna (na jasno)
- PT przycisk testu
- X oprawa bez dodatkowych opcji
- AT autotest
- RU system monitoringu opraw awaryjnych Rubic UNA
- FZLV oprawa do centralnej baterii FZLV 24VDC
- FZLV2 oprawa do centralnej baterii FZLV II 48 VDC
- CB system centralnej baterii
- CBS oprawa do centralnej baterii CBS
- ADP oprawa do centralnej baterii CBS z modułem adresowym ADP w technologii SMART
- ADE oprawa do centralnej baterii CBS z modułem adresowym ADE w technologii SMART
- SR oprawa w kolorze srebrnym
- BL oprawa w kolorze czarnym

