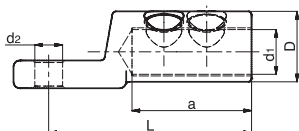


Końcówka śrubowa SKN

do 6 kV



Materiał:

korpusy końcówek aluminiowe cynowane
 śruby końcówek mosiężne cynowane
 lub ze specjalnego stopu aluminium

Oznaczenie	Przekrój żyły Al [mm ²]				Cu [mm ²]			d ₁ [mm]	D [mm]	L [mm]	a [mm]	Liczba śrub
	rm	re	sm	se	rm	sm	re					
SKN 8-1625												
SKN 10-1625	16-35	16-35	16-25	16-35	10-25	10-25	10-25	9	18	40	18	1
SKN 12-1625												
SKN 8-2595												
SKN 10-2595	25-95	25-95	25-95	25-95	25-95	25-95	25-95	14	25	60	32,5	1
SKN 12-2595												
SKN 8-25185												
SKN 10-25185	35-185	25-185	25-185	25-185	25-185	25-185	25-185	21	33	95	56	2
SKN 12-25185												
SKN 8-120240												
SKN 10-120240	120-240	120-240	120-185	120-240	120-240	120-240	-	23	38	100	63	2
SKN 12-120240												
SKN 16-120240												

Na zamówienie możemy wykonać końcówki o innych parametrach:
 śruby aluminiowe niecynowane przy zamówieniu oznaczać, np: SKN 8-2595-A
 śruby aluminiowe cynowane przy zamówieniu oznaczać, np: SKN 8-2595-AT