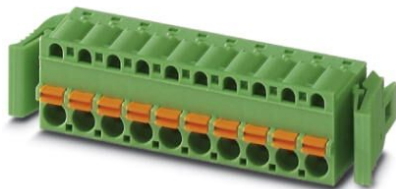


## Łączniki wtykowe płytek drukowanych

Złącze do PCB, prąd znamionowy: 12 A, liczba biegunów: 6, wymiar rastra: 5,08 mm, rodzaj przyłącza: Przyłącze push-in, kolor: zielony, powierzchnia styku: cynowy, Artykuł z kołnierzem zatraskowym



### Informacje ogólne

GTIN/EAN	4017918819798
Alt. ID produktu	1925731
Nazwa producenta	PHOENIX CONTACT GMBH & CO. KG
ID produktu wg producenta	1925731
Kraj pochodzenia	Niemcy
Kod celny	85366990

### Opis ETIM

Klasa	Złącze kablowe do płytek drukowanych (EC002638)
Grupa	Złącza wtykowe (EG000058)
Rodzaj styku	Gniazdo
Odstępy między stykami	5,08 mm
Odstępy między złączami	5,08 mm
Kąt wtyk/złącze	180° (poziomo)
Prąd znamionowy In	12 A
Napięcie znamionowe	320 V
Znamionowe napięcie udarowe	4 kV
Typ ochronnika przepięciowego	III
Stopień zanieczyszczenia	2
Przekrój przyłączanego przewodu linkowego bez końcówki tulejkowej	0,2..2,5 mm <sup>2</sup>
Przekrój przyłączanego przewodu linkowego z końcówką tulejkową	0,25..2,5 mm <sup>2</sup>
Przekrój przyłączanego przewodu jednodrutowego	0,2..2,5 mm <sup>2</sup>
Przekrój przyłączanego przewodu wielożyłowego	0,2..2,5 mm <sup>2</sup>
Materiał pokrycia styków	Cyna
Materiał elementu izolacyjnego	Tworzywo termoplastyczne

Materiał obudowy	Tworzywo sztuczne
Kolor obudowy	Zielony
Klasa palności materiału izolacyjnego zgodna z UL94	V0