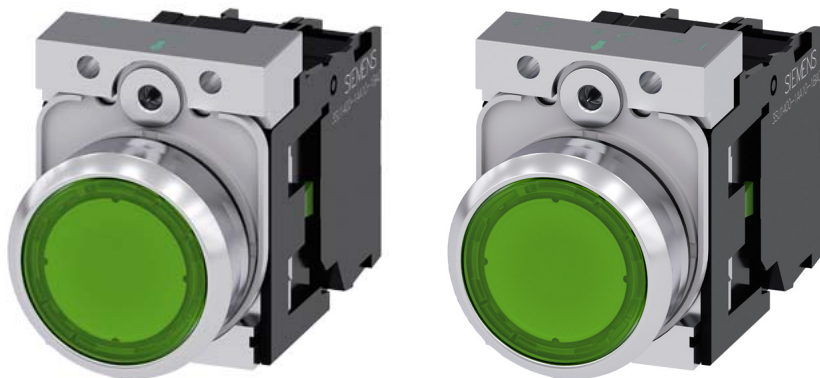


Przycisk podświetlany, zielony

Illuminated pushbutton, 22 mm, round, metal, shiny, green, pushbutton, flat, momentary contact type, with holder, 1 NO, LED module with integrated LED 24 V AC/DC, screw terminal



Informacje ogólne

GTIN/EAN	4011209958876
Alt. ID produktu	3SU1152-0AB40-1BA0
Nazwa producenta	SIEMENS
ID produktu wg producenta	3SU11520AB401BA0
Kraj pochodzenia	Niemcy
Kod celny	85365080

Opis ETIM

Klasa	Przycisk sterowniczy, kompletny (EC001028)
Grupa	Urządzenia niskonapięciowe (EG000017)
Liczba pozycji sterowniczych	1
Rodzaj przycisku	Grzybkowy
Kolor przycisku	Zielony
Średnica otworu	22,3 mm
Szerokość otworu	29,5 mm
Wysokość otworu	11 mm
Możliwość podświetlenia	Tak
Bez samopowrotu	Nie
Z samopowrotem	Nie
Napięcie zasilania źródła światła	24 V
Liczba styków zwiernych	1
Liczba styków rozwiernych	0
Liczba styków przełącznych	0
Z pierścieniem czołowym	Tak
Materiał pierścienia czołowego	Tworzywo sztuczne
Kolor pierścienia czołowego	Chrom

Stopień ochrony (IP)	IP67/IP69K
Stopień ochrony (NEMA)	Inne

Informacje o opakowaniu

Kod GTIN/EAN opakowania	4011209958876
-------------------------	---------------

Atrybuty

ERP ID	1133443
--------	---------