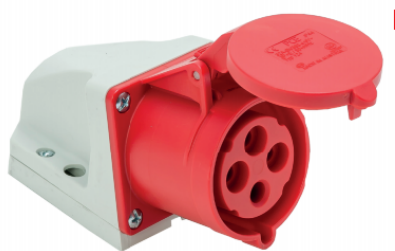


Gniazdo Kombi 16A 4P Z ROZŁĄCZNIKIEM 0-1 IP44 914-6w



Informacje ogólne

GTIN/EAN	5907711106548
Nazwa producenta	PCE POLSKA
ID produktu wg producenta	914-6w
Seria produktu	GNAZDA STAŁE KOMBI CEE + 230V Z BOLCEM IP44

Opis ETIM

Klasa	Gniazdo stałe CEE (EC001321)
Grupa	Złącza przemysłowe i specjalne (EG000014)
Model	Montaż natynkowy
Prąd znamionowy IEC	16 A
Liczba biegunów	4
Napięcie zgodnie z EN 60309-2	380-415 V (50+60 Hz) czerwony
Wskaźnik położenia styku ochronnego	6 h
Kolor identyfikacyjny	Czerwony
Stopień ochrony (IP)	IP44
Rodzaj połączenia	Zacisk śrubowy
Kierunek wprowadzenia kabla	Dławnica
Materiał	Tworzywo sztuczne
Sposób mocowania	Mocowanie wewnętrzne
Model wojskowy	Nie

Atrybuty

ERP ID	1062726
--------	---------