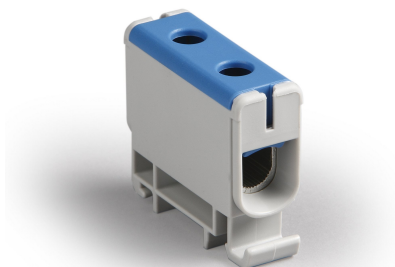


Zacisk uniwersalny Al/Cu 1-torowy 2,5 - 50 mm² - niebieski

Zaciski uniwersalne Ensto Clampo stosowane są do łączenia przewodów Al/Cu o przekrojach 2,5 - 240 mm². Szeroki zakres zastosowań od tradycyjnych rozdzielnic, automatyki kontrolno-pomiarowa, po inst... Pełny opis



Informacje ogólne

GTIN/EAN	6418677191831
Nazwa producenta	ENSTO
ID produktu wg producenta	KE61.2
Nazwa marki	Ensto
Seria produktu	2026
KGO	0

Opis ETIM

Klasa	Złączka szynowa przelotowa (EC000897)
Grupa	Złączki szynowe / zaciski do montażu na szynie (EG000012)
Przekrój przyłączanego przewodu linkowego bez końcówki tulejkowej	2,5..35 mm ²
Przekrój przyłączanego przewodu linkowego z końcówką tulejkową	2,5..35 mm ²
Przekrój przyłączanego przewodu jednodrutowego	2,5..50 mm ²
Przekrój przyłączanego przewodu wielożyłowego	2,5..50 mm ²
Prąd znamionowy In	145 A
Napięcie znamionowe	800 V
Rodzaj połączenia elektrycznego 1	Połączenie śrubowe
Rodzaj połączenia elektrycznego 2	Połączenie śrubowe
Liczba poziomów	1
Liczba zacisków na poziom	2
Sposób montażu	Szyna montażowa DIN TH-35 mm
Materiał elementu izolacyjnego	Tworzywo termoplastyczne
Zakres temperatur pracy	-5..80 °C
Klasa palności materiału izolacyjnego zgodna z UL94	V2
Wykonanie przeciwwybuchowe Ex-e - potwierdzone	Nie

Wymagana płytka zamykająca	Nie
Kolor	Niebieski
Wewnętrzne piętra zmostkowane	Nie

Atrybuty

ERP ID	1022736
--------	---------