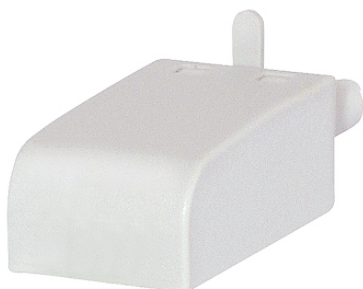


Moduły sygnalizacyjne - Moduł M53 SZARY

Moduł RC (rezystor R + kondensator C) - ogranicza zakłócenia indukcyjne. Napięcie pracy: 110...240 V AC. Do gniazd wtykowych: GZM2, GZM3, GZM4, GZT2, GZT3, GZT4, GZM80, GZM92, GZT80, GZT92, GZ96. Przyłączany do A1 i A2. Moduł M53.



Informacje ogólne

GTIN/EAN	5900005099113
Alt. ID produktu	Moduł M53 SZARY
Nazwa producenta	RELPOL
ID produktu wg producenta	854849
Seria produktu	Moduły sygnalizacyjne
Kod celny	85389099

Opis ETIM

Klasa	Akcesoria/części do przekaźników przełączających (EC002586)
Grupa	Przekaźniki (EG000019)
Rodzaj akcesorium/części	Inne

Informacje o opakowaniu

Kod GTIN/EAN opakowania	5900005107559
-------------------------	---------------

Informacje o opakowaniu

Kod GTIN/EAN opakowania	5900005023880
-------------------------	---------------

Informacje o opakowaniu

Kod GTIN/EAN opakowania	5900005024542
-------------------------	---------------

Atrybuty

ERP ID	1146595
--------	---------