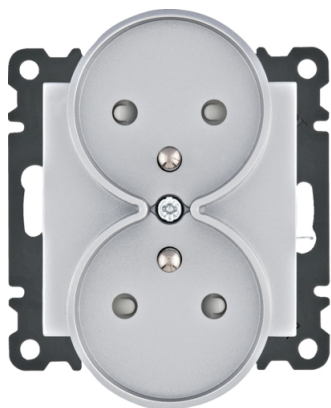


Gniazdo zasilające z uziemieniem podwójne, 16A/250VAC, srebrny, Lumina



Informacje ogólne

Nazwa producenta	HAGER
ID produktu wg producenta	WL1342
PKWiU	27.33.13.0
Kod celny	85366990

Opis ETIM

Klasa	Gniazdo (EC000125)
Grupa	Elementy instalacyjne i podłączeniowe (EG000013)
Model	Ze stykiem ochronnym (bolec)
Styk ochronny	Nie
Okrągły styk ochronny	Nie
Liczba aktywnych styków (okrągłych)	2
Liczba aktywnych styków (płaskich)	0
Z lampką sygnalizacyjną	Nie
Z wbudowanym zasilaczem USB	Nie
Liczba jednostek	2
Liczba modułów (dla systemów modułowych)	Nie dotyczy
Liczba gniazd z przełącznikiem	0
Liczba faz	1
Nadruk/symbol	Brak
Typ połączenia	Zacisk śrubowy
Z pokrywą uchylną	Nie
Z zabezpieczeniem przed dziećmi	Nie
Miejsce na etykietę/oznaczenie	Nie
Kolor	Srebro
Numer RAL (zbliżony)	7001
Przezroczysty	Nie
Model zamykany	Nie

Z mechanizmem wyrzutu wtyczki	Nie
Izolowane	Tak
Z oświetleniem funkcyjnym	Nie
Z oświetleniem ewakuacyjnym	Nie
Z ochroną przeciwprzepięciową	Nie
Ochrona przed prądem przetężeniowym	Nie
Z bezpiecznikiem miniaturowym	Nie
Zasilanie specjalne	Bez specjalnego zasilania
Sposób montażu	Montaż podtynkowy
Sposób mocowania	Montaż śrubowy
Materiał	Tworzywo sztuczne
Gatunek materiału	Inne
Bezhalogenowe	Brak informacji
Zabezpieczenie powierzchni	Lakierowanie
Wykończenie powierzchni	Matowy
Model antybakteryjny	Brak informacji
Z przełącznikiem wł./wyl.	Nie
Z funkcją pętli (loop through)	Nie
Obrócona wkładka centralna	Nie
Prąd znamionowy	16 A
Napięcie znamionowe	250 V
Zakres częstotliwości	50..60 Hz
Znamionowy prąd różnicowy	Brak informacji
Stopień ochrony (IP)	IP20
Odporność uderowa	IK02
Szerokość osprzętu	Brak informacji
Wysokość osprzętu	Brak informacji
Głębokość osprzętu	Brak informacji
Min. głębokość puszkii montażowej	Brak informacji

Atrybuty

ERP ID	1167195
--------	---------