



## Systemy zawiesi ściennych



### Przykładowe elementy działu zawiesi ściennych.

<p><b>Wspornik ścienno-sufitowy WSS...</b></p>	<p><b>Wspornik fajkowy WFC...</b></p>	<p><b>Wspornik fajkowy WFL...</b></p>	<p><b>Wysięgnik WPL...</b></p>	<p><b>Wysięgnik WWT...</b></p>
<p><b>Wysięgnik uchylny WU...</b></p>	<p><b>Wysięgnik WZS...</b></p>	<p><b>Wysięgnik WSZ...</b></p>	<p><b>Uchwyt trójkątny UT</b></p>	<p><b>Trójkąt montażowy TM</b></p>

# Elementy nośne i montażowe - Zawieszania ścienna



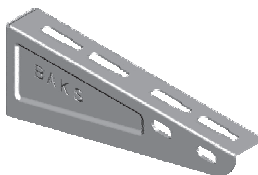
## Wspornik fajkowy



UWAGA! Na zamówienie możliwość wykonania wysięgników o niestandardowych długościach.

Wspornik fajkowy WFL...						
SYMBOL	długość L mm	wysokość H mm	obciążenie maksymalne F <sub>max</sub> [kN]	KG 1 szt	nr katalogowy	szt
WFL 100	170	115	1.40	0.30	720110	30
WFL 200	270	115	0.90	0.43	720120	30
WFL 300	370	115	0.50	0.58	720130	30
WFL 400	470	115	0.37	0.72	720140	20
WFL 500	570	115	0.27	0.85	720150	20
WFL 600	670	115	0.17	1.00	720160	20

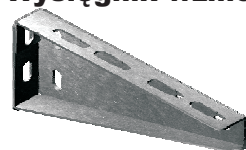
## Wysięgnik wzmocniony



UWAGA! Na zamówienie możliwość wykonania wysięgników o niestandardowych długościach.

Wysięgnik wzmocniony WW...						
SYMBOL	długość L mm	wysokość H mm	obciążenie maksymalne F <sub>max</sub> [kN]	KG 1 szt	nr katalogowy	szt
WW 50	80	48	0.85	0.05	710405	100
WW 100	110	70	0.90	0.08	710410	100
WW 150	160	70	1.00	0.12	710415	100
WW 200	210	75	1.05	0.22	710420	100
WW 300	315	95	1.25	0.40	710430	50
WW 400	415	95	1.15	0.57	710440	30
WW 500	515	95	1.05	0.80	710450	30
WW 600	615	95	0.95	0.91	710460	30

## Wysięgnik wzmocniony



UWAGA! Na zamówienie możliwość wykonania wysięgników o niestandardowych długościach.

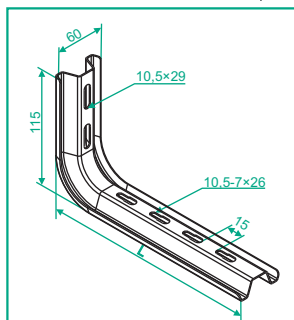
Wysięgnik wzmocniony WWS...						
SYMBOL	długość L mm	wysokość H mm	obciążenie maksymalne F <sub>max</sub> [kN]	KG 1 szt	nr katalogowy	szt
WWS 100	115	80	1.20	0.19	710510	50
WWS 200	215	90	1.40	0.38	710520	30
WWS 300	315	115	1.90	0.77	710530	30
WWS 400	415	115	1.80	1.20	710540	20
WWS 500	515	115	1.60	1.22	710550	20
WWS 600	615	115	1.50	1.33	710560	20
WWS 700	715	115	1.40	1.48	710570	10
WWS 800	815	140	1.80	2.21	710580	10
WWS 900	915	140	1.60	2.93	710590	10
WWS1000	1015	140	1.40	3.66	710511	10

## WFL

### Nowość

Krótki termin oczekiwania

- WFL 100
- WFL 200
- WFL 300
- WFL 400
- WFL 500
- WFL 600



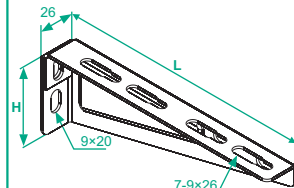
Wytrzymałości śrub i tulei rozporowych przeznaczonych do mocowania dział IX strona 15

## WW

### Nowość

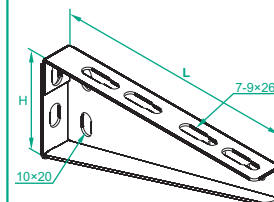
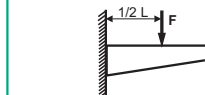
Krótki termin oczekiwania

- WW 50
- WW 100
- WW 150
- WW 200
- WW 300
- WW 400
- WW 500
- WW 600



Wytrzymałości śrub i tulei rozporowych przeznaczonych do mocowania dział IX strona 15

## WWS



### ZASTOSOWANIE

Mocowanie koryt, drabin kablowych, rur i innych elementów.

### MATERIAŁ

Blacha stalowa cynkowana metodą Sendzimira PN-EN 10327:2005.

Na zamówienie:

F- blacha stalowa cynkowana metodą zanurzeniową PN-EN ISO 1461:2000

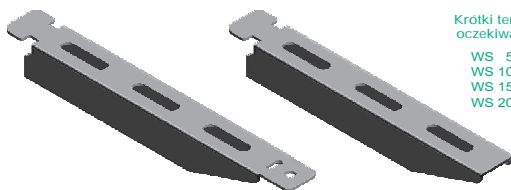
E- blacha kwasoodporna

L- lakierowanie proszkowe na dowolny kolor

# Elementy nośne i montażowe - Zawieszki ścienne



## Wysięgnik



WS50, WS100, WS150, WS200

WS300, WS400, WS500

UWAGA! Na zamówienie możliwość wykonania wysięgników o niestandardowych długościach.

Wysięgnik WS...					
SYMBOL	długość L mm	obciążenie maksymalne F <sub>max</sub> [kN]	Kg 1 szt	nr katalogowy	1 szt
WS 50	60	0,65	0,04	710105	100
WS 100	110	0,60	0,07	710110	50
WS 150	160	0,75	0,13	710115	50
WS 200	210	0,60	0,17	710120	50
WS 300	310	0,45	0,28	710130	50
WS 400	410	0,35	0,35	710140	30
WS 500	510	0,30	0,45	710150	30

## Wysięgnik



UWAGA! Na zamówienie możliwość wykonania wysięgników o niestandardowych długościach.

Wysięgnik WZS...					
SYMBOL	długość L mm	obciążenie maksymalne F <sub>max</sub> [kN]	Kg 1 szt	nr katalogowy	1 szt
WZS 100	115	1,30	0,16	710210	50
WZS 150	165	1,20	0,21	710215	50
WZS 200	215	1,00	0,29	710220	30
WZS 300	315	0,85	0,63	710230	30
WZS 400	415	0,80	0,78	710240	30
WZS 500	515	0,75	0,87	710250	20
WZS 600	615	0,70	1,02	710260	20

## Wysięgnik



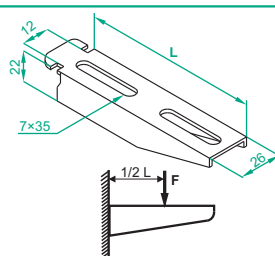
UWAGA! Na zamówienie możliwość wykonania wysięgników o niestandardowych długościach.

Wysięgnik WSZ...					
SYMBOL	długość L mm	obciążenie maksymalne F <sub>max</sub> [kN]	Kg 1 szt	nr katalogowy	1 szt
WSZ 100	115	1,30	0,11	710310	50
WSZ 150	165	1,20	0,34	710315	50
WSZ 200	215	1,00	0,37	710320	30
WSZ 300	315	0,90	0,46	710330	30
WSZ 400	415	0,85	0,55	710340	30
WSZ 500	515	0,75	0,68	710350	20
WSZ 600	615	0,70	0,85	710360	20

## WS

Krótki termin oczekiwania

- WS 50
- WS 100
- WS 150
- WS 200



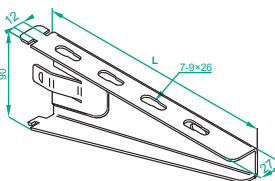
### ZASTOSOWANIE

Mocowanie koryt, drabin kablowych, rur i innych elementów.

### MATERIAŁ

Blacha stalowa cynkowana metodą Sendzimira PN-EN 10327:2005.  
Na zamówienie:  
F- blacha stalowa cynkowana metodą zanurzeniową PN-EN ISO 1461:2000  
E- blacha kwasoodporna  
L- lakierowanie proszkowe na dowolny kolor

## WZS



### ZASTOSOWANIE

Mocowanie koryt, drabin kablowych, rur i innych elementów.

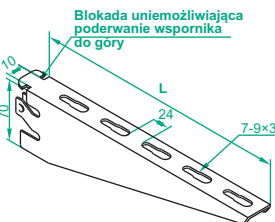
### MATERIAŁ

Blacha stalowa cynkowana metodą Sendzimira PN-EN 10327:2005.  
Na zamówienie:  
F- blacha stalowa cynkowana metodą zanurzeniową PN-EN ISO 1461:2000  
L- lakierowanie proszkowe na dowolny kolor

## WSZ

Krótki termin oczekiwania

- WSZ 100
- WSZ 150
- WSZ 200
- WSZ 300
- WSZ 400
- WSZ 500
- WSZ 600



### ZASTOSOWANIE

Mocowanie koryt, drabin kablowych, rur i innych elementów.

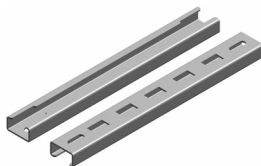
### MATERIAŁ

Blacha stalowa cynkowana metodą Sendzimira PN-EN 10327:2005.  
Na zamówienie:  
F- blacha stalowa cynkowana metodą zanurzeniową PN-EN ISO 1461:2000  
L- lakierowanie proszkowe na dowolny kolor

# Elementy nośne i montażowe – Zawieszania ścienna



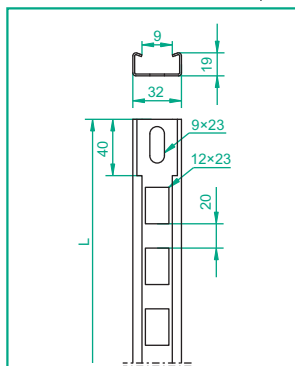
## Podstawa wspornika



## PWS

Krótki termin oczekiwania

PWS/01  
PWS/02  
PWS/03  
PWS/04  
PWS/05



Podstawa wspornika PWS...				
SYMBOL	długość L mm	kg 1 szt	nr katalogowy	szk
PWS/01	110	0,09	740110	100
PWS/02	200	0,23	740120	30
PWS/03	300	0,33	740130	30
PWS/04	400	0,43	740140	30
PWS/05	500	0,53	740150	30
PWS/ 1	1000	1,06	740111	10
PWS/ 2	2000	2,01	740112	8
PWS/ 3	3000	3,10	740113	8

Wytrzymałości śrub i tulei przeznaczonych do mocowania  
dział IX strona 15

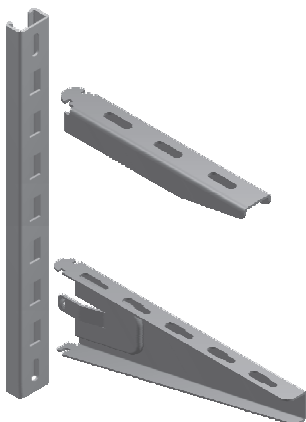
### ZASTOSOWANIE

Mocowanie wysięgników WS, WZS, WSZ.

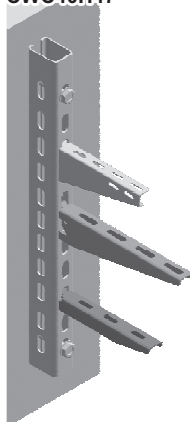
### MATERIAŁ

Błacha stalowa cynkowana metodą Sendzimira PN-EN 10327:2005.  
Na zamówienie:  
F- blacha stalowa cynkowana metodą zanurzeniową PN-EN ISO 1461:2000  
E- blacha kwasoodporna  
L- lakierowanie proszkowe na dowolny kolor

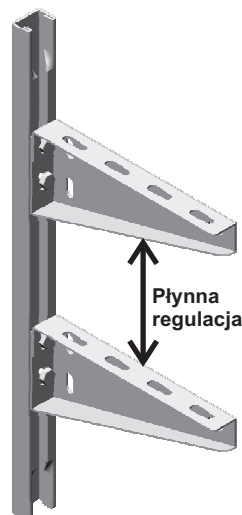
### Przykład montażu PWS z wysięgnikiem WZS i WS



### Przykład montażu wysięgników WS, WZS, WSZ, do ceownika CWC40H47



### Przykład montażu PWS z wysięgnikiem WWS



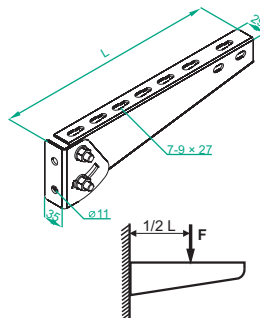
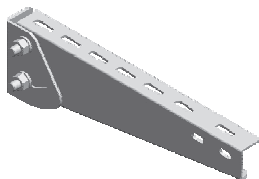
**UWAGA!** wysięgniki WS, WZS, WSZ pasują do następujących kształtowników CWC40H22, CWC40H40, CWC40H47, CC40H20, CC50H30, PWS, PSW, WSP, WPCW, WPCE, WPT, WWT, WPL, WTL.





## Wysięgnik uchylny

## WU



Wysięgnik WU...					
SYMBOL	dlugość L mm	obciążenie maksymalne F <sub>max</sub> [kN]	1 szt.	nr katalogowy	szt.
WU 100	145	1,00	0,22	805210	50
WU 200	245	0,85	0,34	805220	50
WU 300	345	0,70	0,45	805230	30
WU 400	445	0,55	0,64	805250	20
WU 500	545	0,45	0,79	805240	20
WU 600	645	0,30	0,94	805260	20

Wytrzymałości śrub i tulei rozporowych przeznaczonych do mocowania  
dział IX strona 15

### ZASTOSOWANIE

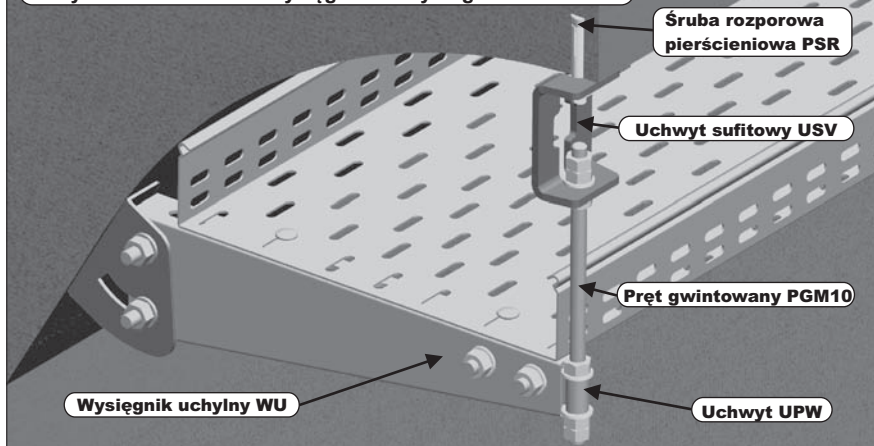
Mocowanie koryt, drabin kablowych, rur i innych elementów.

### MATERIAŁ

Blacha stalowa cynkowana metodą Sendzimira PN-EN 10327:2005.  
Na zamówienie:  
F- blacha stalowa cynkowana metodą zanurzeniową PN-EN ISO 1461:2000  
E- blacha kwasoodporna  
L- lakierowanie proszkowe na dowolny kolor



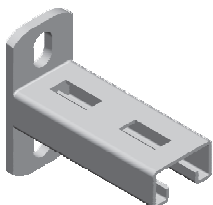
### Przykład zastosowania wysięgnika uchylnego WU w tunelu




# Elementy nośne i montażowe - Zawiesia ścienne



## Wysięgnik

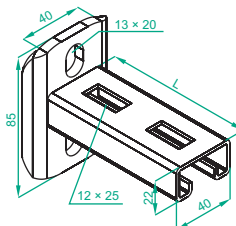
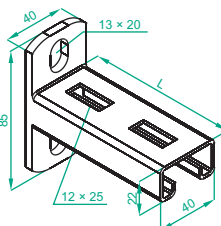


UWAGA! Na zamówienie możliwość wykonania wysięgników o niestandardowych długościach.

Wysięgnik WPL...						
SYMBOL	długość L mm	obciążenie maksymalne F <sub>max</sub> [kN]	KG 1 szt.	nr katalogowy		
WPL 100	115	1,90	0,20	710710	50	Nowość
WPL 150	165	1,80	0,27	710715	50	Nowość
WPL 200	215	1,70	0,34	710720	50	Nowość
WPL 300	315	1,30	0,49	710730	30	Nowość
WPL 400	415	1,00	0,61	710740	30	Nowość
WPL 500	515	0,80	0,75	710750	30	Nowość

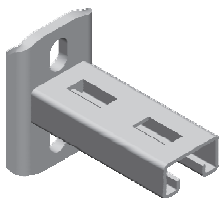
## WPL

Nowość




Wytrzymałości śrub i tulei rozporowych przeznaczonych do mocowania dział IX strona 15

## Wysięgnik

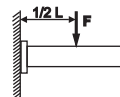


UWAGA! Na zamówienie możliwość wykonania wysięgników o niestandardowych długościach.

Wysięgnik WTL...						
SYMBOL	długość L mm	obciążenie maksymalne F <sub>max</sub> [kN]	KG 1 szt.	nr katalogowy		
WTL 100	115	1,90	0,24	710810	50	Nowość
WTL 150	165	1,80	0,29	710815	50	Nowość
WTL 200	215	1,70	0,38	710820	50	Nowość
WTL 300	315	1,30	0,52	710830	30	Nowość
WTL 400	415	1,00	0,65	710840	30	Nowość
WTL 500	515	0,80	0,79	710850	30	Nowość

## WTL

Nowość



Wytrzymałości śrub i tulei rozporowych przeznaczonych do mocowania dział IX strona 15

### ZALETY:

- podwyższone parametry wytrzymałościowe
- stabilny montaż wysięgników wkładanych i zatraskowych
- możliwość budowania konstrukcji wsporczych, wspornik poziomy i pionowy z dwóch takich samych lub różnych wysięgników

### ZASTOSOWANIE

Mocowanie koryt, drabin kablowych, rur i innych elementów, szczególnie tam gdzie jest mało miejsca na trasy kablowe. (np. pod sufitami podwieszanymi)

### MATERIAŁ

Błacha stalowa cynkowana metodą zanurzeniową PN-EN ISO 1461:2000, Na zamówienie:  
E- blacha kwasoodporna  
L- lakierowanie proszkowe na dowolny kolor

## Nakładka ochronna



Nowość

Nakładka ochronna NOW 40x22				
SYMBOL	szerokość a mm	wysokość H mm	nr katalogowy	
NOW 40x22	40	22	760100	100

## NOW

### ZALETY:

- zasłaniają krawędź wysięgników, chroniąc je przed skażeniem montażystów
- dzięki nowemu pewnemu zatraskowi nakładki pozostają zawsze na swoim miejscu
- stanowią estetyczne zakończenie wysięgnika

### ZASTOSOWANIE

Øchrona ostrych krawędzi, estetyka.

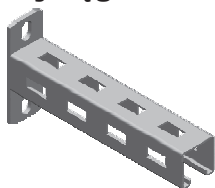
### MATERIAŁ

Polietylen. Standard - zielona RAL 6029. Na zamówienie: biały RAL 9010, srebrna RAL 9006.

# Elementy nośne i montażowe - Zawiesia ścienne



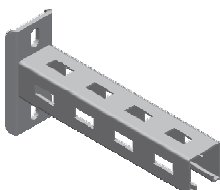
## Wysięgnik



**UWAGA!** Na zamówienie możliwość wykonania wysięgników o niestandardowych długościach.

Wysięgnik WPT...					
SYMBOL	długość L mm	obciążenie maksymalne F <sub>max</sub> [kN]	KG 1 szt	nr katalogowy	3szt
WPT 100	115	3,00	0,48	710910	30
WPT 150	165	2,50	0,57	710915	30
WPT 200	215	2,00	0,65	710920	30
WPT 300	315	1,70	0,92	710930	30
WPT 400	415	1,60	1,12	710940	20
WPT 500	515	1,40	1,33	710950	20
WPT 600	615	1,30	1,39	710960	20
WPT 700	715	1,20	1,78	710970	8
WPT 800	815	1,10	1,93	710980	8
WPT 900	915	1,00	2,16	710990	8
WPT1000	1015	0,90	2,38	710911	8

## Wysięgnik



**UWAGA!** Na zamówienie możliwość wykonania wysięgników o niestandardowych długościach.

Wysięgnik WWT...					
SYMBOL	długość L mm	obciążenie maksymalne F <sub>max</sub> [kN]	KG 1 szt	nr katalogowy	3szt
WWT 100	115	3,00	0,51	711010	30
WWT 150	165	2,50	0,60	711015	30
WWT 200	215	2,00	0,69	711020	30
WWT 300	315	1,70	0,96	711030	30
WWT 400	415	1,60	1,15	711040	30
WWT 500	515	1,40	1,37	711050	20
WWT 600	615	1,30	1,43	711060	10
WWT 700	715	1,20	1,82	711070	8
WWT 800	815	1,10	1,97	711080	8
WWT 900	915	1,00	2,20	711090	8
WWT1000	1015	0,90	2,43	711011	8

## Nakładka ochronna



Nakładka ochronna NOW 40x40			
SYMBOL	szerokość a mm	wysokość H mm	nr katalogowy
NOW 40x40	40	40	670800

## WPT

**Nowość**

Krótki termin oczekiwania

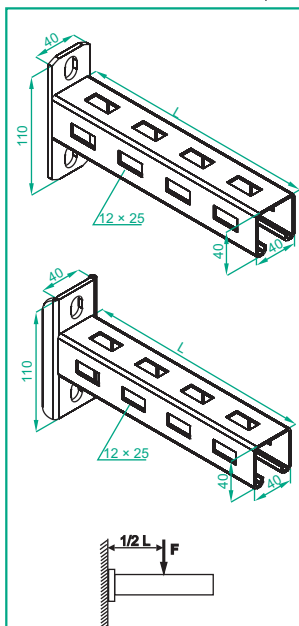
- WPT 100
- WPT 200
- WPT 300
- WPT 400
- WPT 500
- WPT 600

Wytrzymałości śrub i tulei rozporowych przeznaczonych do mocowania dział IX strona 15

## WWT

**Nowość**

Wytrzymałości śrub i tulei rozporowych przeznaczonych do mocowania dział IX strona 15



- ZALETY:**
- podwyższone parametry wytrzymałościowe
  - stabilny montaż wysięgników wkładanych i zatraskowych
  - równe ścianki ceownika umożliwiają montaż wysięgników z każdej strony
  - możliwość budowania konstrukcji wsporczych, wspornik poziomy i pionowy z dwóch takich samych lub różnych wysięgników

### ZASTOSOWANIE

Mocowanie koryt, drabin kablowych, rur i innych elementów, szczególnie tam gdzie jest mało miejsca na trasy kablowe. (np. nad sufitami podwieszanymi)

### MATERIAŁ

Blacha stalowa cynkowana metodą zanurzeniową PN-EN ISO 1461:2000, Na zamówienie:  
E- blacha kwasoodporna  
L- lakierowanie proszkowe na dowolny kolor

### ZALETY:

- zasłaniają krawędź wysięgników, chroniąc je przed skałeczeniem montażystów
- dzięki nowemu pewnemu zatraskowi nakładki pozostają zawsze na swoim miejscu
- stanowią estetyczne zakończenie wysięgnika

### ZASTOSOWANIE

Ōchrona ostrych krawędzi, estetyka.

### MATERIAŁ

Polietylen. Standard - zielona RAL 6029. Na zamówienie: biały RAL 9010, srebrna RAL 9006.

# Elementy nośne i montażowe - Zawiesia ścienne



## Wysięgnik



## WMCN

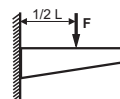
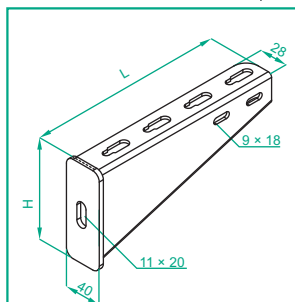
**Nowość**

**Uwaga!**  
Zmodyfikowany  
wysięgnik WMCN.

**WMCN jest nową, tańszą  
wersją wysięgnika WMC.**

**UWAGA!** Na zamówienie możliwość wykonania wysięgników o niestandardowych długościach.

Wysięgnik WMCN...						
SYMBOL	długość L mm	wysokość H mm	obciążenie maksymalne F <sub>max</sub> [kN]	KG 1 szt	nr katalogowy	nr szt
WMCN 100	115	65	1,5	0,17	712010	50
WMCN 150	165	65	1,4	0,20	712015	50
WMCN 200	215	65	1,4	0,24	712020	30
WMCN 300	315	75	1,4	0,40	712030	30
WMCN 400	415	75	1,3	0,60	712040	20
WMCN 500	515	90	1,3	0,86	712050	20
WMCN 600	615	90	1,3	1,00	712060	20



**Wytrzymałości śrub i tulei rozporowych przeznaczonych do mocowania**  
dział IX strona 15

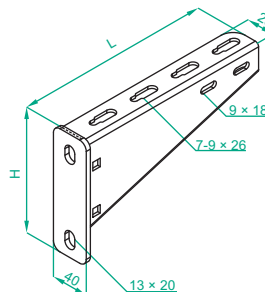
## Wysięgnik



## WMC

Krótki termin oczekiwania

- WMC 100
- WMC 150
- WMC 200
- WMC 300
- WMC 400
- WMC 500
- WMC 600



**UWAGA!** Na zamówienie możliwość wykonania wysięgników o niestandardowych długościach.

Wysięgnik WMC...						
SYMBOL	długość L mm	wysokość H mm	obciążenie maksymalne F <sub>max</sub> [kN]	KG 1 szt	nr katalogowy	nr szt
WMC 100	115	85	3,80	0,22	711110	50
WMC 150	165	85	3,00	0,29	711115	50
WMC 200	215	85	3,50	0,36	711120	50
WMC 300	315	110	3,20	0,43	711130	30
WMC 400	415	110	3,10	0,83	711140	30
WMC 500	515	130	3,00	0,96	711150	20
WMC 600	615	130	2,60	1,15	711160	20
WMC 700	715	130	2,00	1,87	711170	4
WMC 800	815	145	1,90	2,27	711180	4
WMC 900	915	145	1,80	2,51	711190	4
WMC1000	1015	145	1,70	2,75	711111	4

### ZASTOSOWANIE

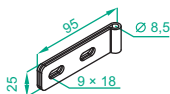
Mocowanie koryt, drabin kablowych, rur i innych elementów, o bardzo dużym obciążeniu.

### MATERIAŁ

Błacha stalowa cynkowa metodą zanurzeniową PN-EN ISO 1461:2000.  
Na zamówienie:  
E- blacha kwasoodporna  
L- lakierowanie proszkowe na dowolny kolor

**Wytrzymałości śrub i tulei rozporowych przeznaczonych do mocowania**  
dział IX strona 15

## Uchwyty



## UPW

Krótki termin oczekiwania

UPW

Uchwyt UPW				
SYMBOL	szerokość a mm	wysokość H mm	nr katalogowy	nr szt
UPW	95	25	750100	100

### ZASTOSOWANIE

Zabezpieczenie przewodów elektrycznych przed wysypywaniem się z koryt.  
Możliwość stosowania do WZS, WW, WWS, WWT, WWC, WWCH, WMCH.

### MATERIAŁ

Błacha stalowa cynkowa metodą Sendzimira PN-EN 10327:2005.  
Na zamówienie:  
L- lakierowanie proszkowe na dowolny kolor

# Elementy nośne i montażowe - Zawiesia ścienne



## Wysięgnik



## WWCN

**Nowość**

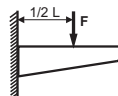
**Uwaga!**  
Zmodyfikowany  
wysięgnik WWCN.

**WWCN jest nową, tańszą  
wersją wysięgnika WWC.**

**UWAGA!** Na zamówienie możliwość wykonania wysięgników o niestandardowych długościach.

Wysięgnik WWCN...						
SYMBOL	długość L mm	wysokość H mm	obciążenie maksymalne F <sub>max</sub> [kN]	<b>kg</b> 1 szt	nr katalogowy	<b>szt</b>
WWCN 100	115	140	2,0	0,20	712110	50
WWCN 200	215	140	1,8	0,29	712120	50
WWCN 300	315	155	1,8	0,47	712130	20
WWCN 400	415	155	1,8	0,75	712140	20
WWCN 500	515	170	1,7	0,98	712150	10
WWCN 600	615	170	1,7	1,10	712160	10

**Wytrzymałości  
śrub i tulei  
rozporowych  
przeznaczonych  
do mocowania  
dział IX strona 15**



## Wysięgnik

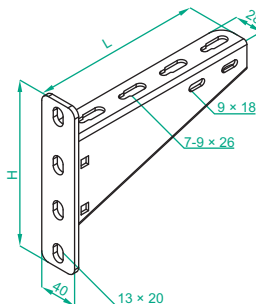
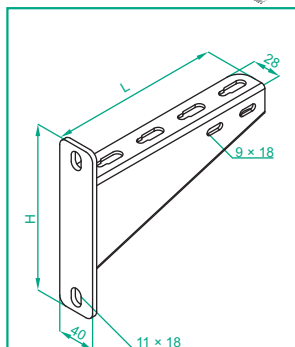


## WWC

**UWAGA!** Na zamówienie możliwość wykonania wysięgników o niestandardowych długościach.

Wysięgnik WWC...						
SYMBOL	długość L mm	wysokość H mm	obciążenie maksymalne F <sub>max</sub> [kN]	<b>kg</b> 1 szt	nr katalogowy	<b>szt</b>
WWC 200	215	175	4,0	0,59	711220	30
WWC 300	315	175	4,0	0,80	711230	20
WWC 400	415	190	3,5	1,17	711240	20
WWC 500	515	190	3,5	1,42	711250	10
WWC 600	615	190	3,5	1,81	711260	10
WWC 700	715	190	3,0	2,09	711270	4
WWC 800	815	255	3,0	3,23	711280	4
WWC 900	915	255	3,0	3,88	711290	4
WWC1000	1015	255	2,5	4,25	711211	4

**Wytrzymałości  
śrub i tulei  
rozporowych  
przeznaczonych  
do mocowania  
dział IX strona 15**



### ZASTOSOWANIE

Mocowanie koryt, drabin kablowych, rur i innych elementów, o bardzo dużym obciążeniu.

### MATERIAŁ

Błacha stalowa cynkowana metodą zanurzeniową PN-EN ISO 1461:2000,  
Na zamówienie:  
E- blacha kwasoodporna  
L- lakierowanie proszkowe na dowolny kolor



# Elementy nośne i montażowe - Zawieszki ścienne



## Wysięgnik

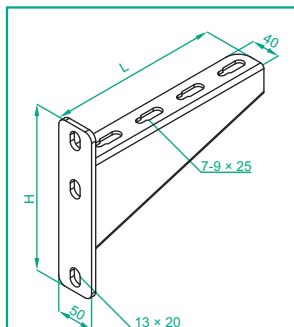


Wytrzymałości dotyczą  
mocowania do betonu  
klasa  $\geq$  B20



## WWV

**Nowość**



**UWAGA!** Na zamówienie możliwość wykonania wysięgników o niestandardowych długościach.

### Wysięgnik WWV...

SYMBOL	długość L mm	wysokość H mm	obciążenie maksymalne $F_{max}$ [kN]	kg 1 szt.	nr katalogowy	szt.
WWV 200	215	175	6,5	2,00	711920	20
WWV 300	315	175	6,5	3,20	711930	10
WWV 400	415	195	6,5	4,30	711940	10
WWV 500	515	195	6,5	5,30	711950	10
WWV 600	615	250	5,0	7,00	711960	4
WWV 700	715	250	5,0	7,90	711970	4
WWV 800	815	250	5,0	8,70	711980	4

Wytrzymałości  
śrub i tulei  
rozporowych  
przeznaczonych  
do mocowania  
dział IX strona 15

### ZASTOSOWANIE

Mocowanie koryt, drabin kablowych, rur i innych elementów, o bardzo dużym obciążeniu.

### MATERIAŁ

Błacha stalowa cynkowana metodą zanurzeniową PN-EN ISO 1461:2000, Na zamówienie:  
E- blacha kwasoodporna  
L- lakierowanie proszkowe na dowolny kolor



## Płytki ceownika



## PZC

Krótki termin oczekiwania

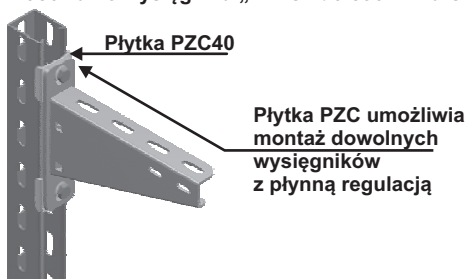
PZC 40  
PZC 100

**ZASTOSOWANIE**  
Podkładka zabezpieczająca ceownik przed rozgięciem, umożliwia stosowanie wysięgników.

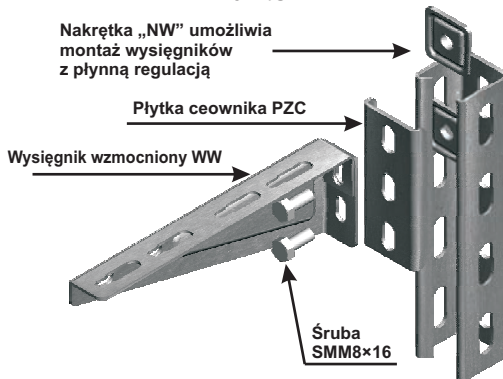
**MATERIAŁ**  
Blacha stalowa cynkowana metodą Sendzimira PN-EN 10327:2005.  
Na zamówienie:  
F- blacha stalowa cynkowana metodą zanurzeniową PN-EN ISO 1461:2000  
E- blacha kwasoodporna  
L- lakierowanie proszkowe na dowolny kolor

Płytki ceownika PZC...		Grubość blachy 2,0 mm			
SYMBOL	szerokość a mm	wysokość H mm	kg 1 szt	nr katalogowy	1 szt
PZC 40	40	40	0,03	750300	100
PZC100	40	100	0,09	750400	100

## Mocowanie wysięgnika „WWC” do ceownika CWC40H47



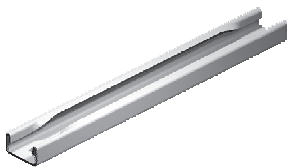
## Przykład zastosowania płytki „PZC”, nakrętki „NW” do mocowania wysięgnika do kształtownika



# Elementy nośne i montażowe - Zawieszania ścienna



## Szczebel



## SDP SDC

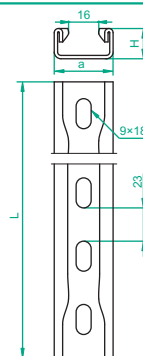
Krótki termin oczekiwania

SDC100  
SDC200  
SDC300  
SDC400  
SDC500  
SDC600

Szczebel SDP		Grubość blachy 1,5 mm				
SYMBOL	szerokość a mm	wysokość H mm	długość L mm	kg 1 szt	nr katalogowy	szk szt
SDP100	35	18	90	0.10	403710	50
SDP200	35	18	190	0.19	403720	50
SDP300	35	18	290	0.29	403730	50
SDP400	35	18	390	0.36	403740	50
SDP500	35	18	490	0.48	403750	30
SDP600	35	18	590	0.58	403760	30

Szczebel SDC		Grubość blachy 2,0 mm				
SYMBOL	szerokość a mm	wysokość H mm	długość L mm	kg 1 szt	nr katalogowy	szk szt
SDC100	35	18	90	0.13	403810	50
SDC200	35	18	190	0.26	403820	50
SDC300	35	18	290	0.39	403830	50
SDC400	35	18	390	0.52	403840	50
SDC500	35	18	490	0.65	403850	30
SDC600	35	18	590	0.78	403860	30



### ZASTOSOWANIE

Wrz z uchwytem kablowym UK do mocowania przewodów elektrycznych bezpośrednio na ścianie w pozycji pionowej lub poziomej i na suficie.

### MATERIAŁ

Blacha stalowa cynkowana metodą Sendzimira PN-EN 10327:2005.  
Na zamówienie:  
F- blacha stalowa cynkowana metodą zanurzeniową PN-EN ISO 1461:2000  
E- blacha kwasoodporna  
L- lakierowanie proszkowe na dowolny kolor

## Uchwyt kablowy



## UK1 UK2

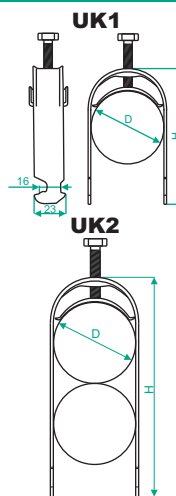
Krótki termin oczekiwania

UK1/ 16-22  
UK1/ 22-28  
UK1/ 28-34  
UK1/ 34-40  
UK1/ 40-46  
UK1/ 46-52  
UK1/ 52-58  
UK1/ 58-64

Uwaga!  
Możliwość stosowania rynien ochronnych R01.

Uchwyt kablowy UK1...		1 kabel				
SYMBOL	wymiar D mm	wysokość H mm	kg 1 szt	nr katalogowy	szk szt	
UK1/ 16-22	16-22	57	0.05	402300	150	
UK1/ 22-28	22-28	61	0.06	402400	150	
UK1/ 28-34	28-34	71	0.07	402500	100	
UK1/ 34-40	34-40	78	0.08	402600	100	
UK1/ 40-46	40-46	86	0.10	402700	100	
UK1/ 46-52	46-52	97	0.11	402800	100	
UK1/ 52-58	52-58	100	0.12	403001	100	
UK1/ 58-64	58-64	103	0.13	402900	100	

Uchwyt kablowy UK2...		2 kable				
SYMBOL	wymiar D mm	wysokość H mm	kg 1 szt	nr katalogowy	szk szt	
UK2/ 16-22	16-22	80	0.07	403000	100	
UK2/ 22-28	22-28	90	0.09	403100	100	
UK2/ 28-34	28-34	105	0.10	403200	100	
UK2/ 34-40	34-40	118	0.12	403300	100	
UK2/ 40-46	40-46	132	0.15	403400	50	
UK2/ 46-52	46-52	149	0.16	403500	50	
UK2/ 52-58	52-58	158	0.18	403701	50	
UK2/ 58-64	58-64	163	0.20	403600	50	



### ZASTOSOWANIE

Mocowanie kabli do drabinek DUP, DUD, DUC, DCP, DCC.

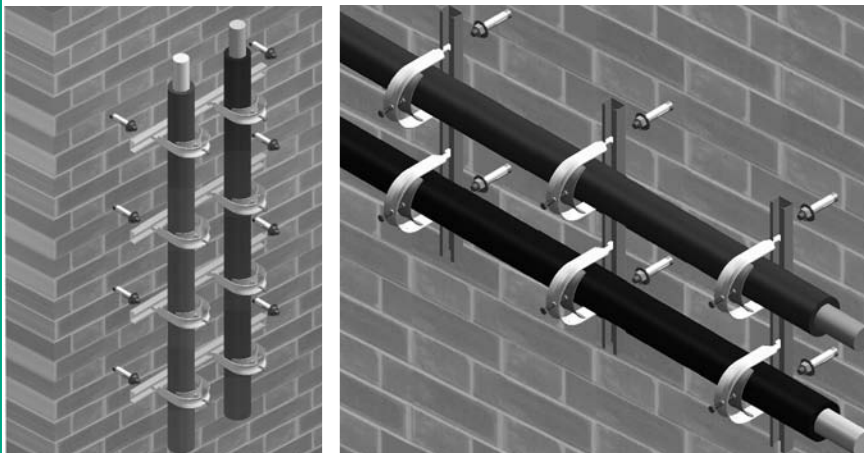
### MATERIAŁ

Blacha stalowa cynkowana metodą zanurzeniową PN-EN ISO 1461:2000.  
Na zamówienie:  
E- blacha kwasoodporna

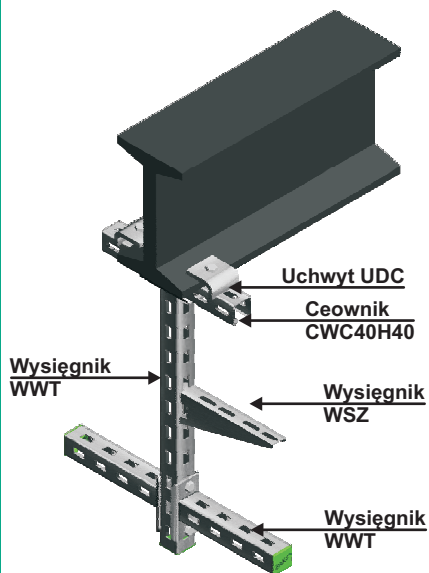




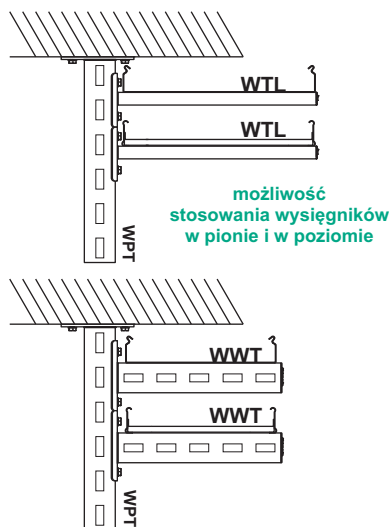
Przykłady zastosowania szczepła SD wraz z uchwytem kablowym UK i śrubą STR



Przykład zastosowania wysięgnika „WWT”, również jako wspornika pionowego



Przykład uniwersalnego zastosowania wysięgnika „WTL” i „WWT” szczególnie tam gdzie występuje konieczność stosowania kilku poziomów tras w małej odległości od siebie



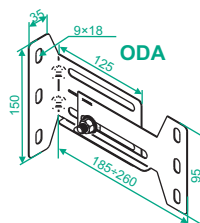
# Elementy nośne i montażowe - Zawieszania ścienna



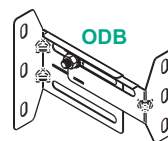
## Odstępnik



## ODA



## ODB



Odstępnik ODA				
SYMBOL	długość L mm	KG 1 szt	nr katalogowy	szk 40
ØDA	185+260	0,37	752026	40

Odstępnik ODB				
SYMBOL	długość L mm	KG 1 szt	nr katalogowy	szk 40
ØDB	150+225	0,37	752122	40

### ZASTOSOWANIE

Instalowanie koryt i drabin w odpowiedniej odległości od ściany.

### MATERIAŁ

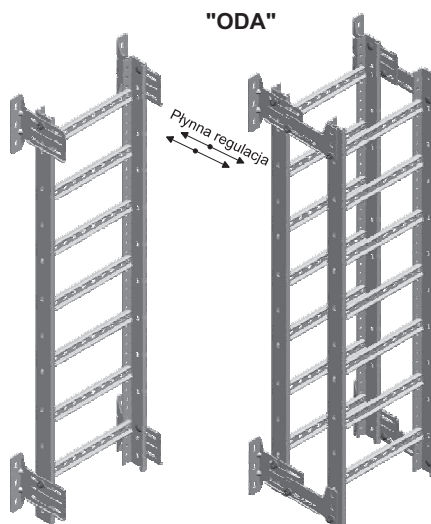
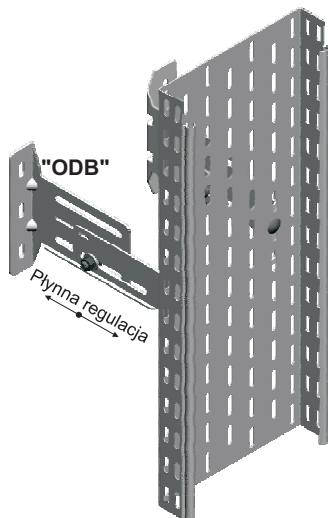
Błacha stalowa cynkowana metodą Sendzimira PN-EN 10327:2005.

Na zamówienie:

E- blacha kwasoodporna

L- lakierowanie proszkowe na dowolny kolor

## Przykłady zastosowania "ODA" i "ODB"



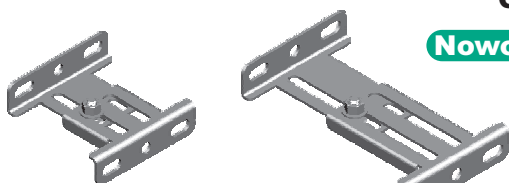
# Elementy nośne i montażowe - Zawieszania ścienna



## Odstępnik

**ODC**  
**ODD**

**Nowość**



### ZALETY:

- możliwość montażu tras bliżej ściany
- duża wytrzymałość mechaniczna
- możliwość montażu różnych systemów (korytka, kanały)

### Odstępnik

#### ODC

SYMBOL	długość L mm	1 szt.	nr katalogowy	1 szt.
ØDC	60+95	0,13	752222	40

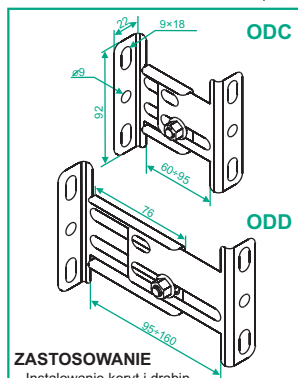
**Nowość**

### Odstępnik

#### ODD

SYMBOL	długość L mm	1 szt.	nr katalogowy	1 szt.
ØDD	95+160	0,17	752223	40

**Nowość**



### ZASTOSOWANIE

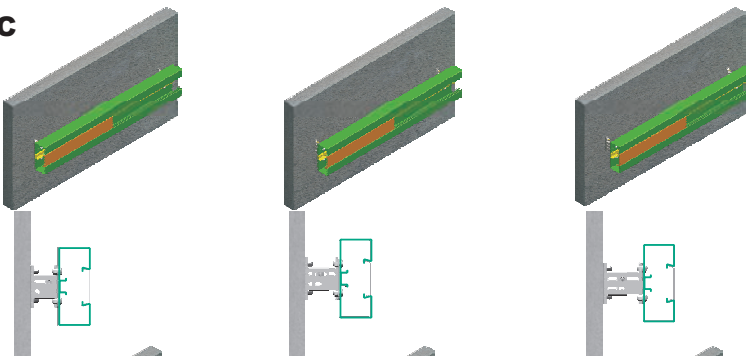
Instalowanie koryt i drabin w odpowiedniej odległości od ściany.

### MATERIAŁ

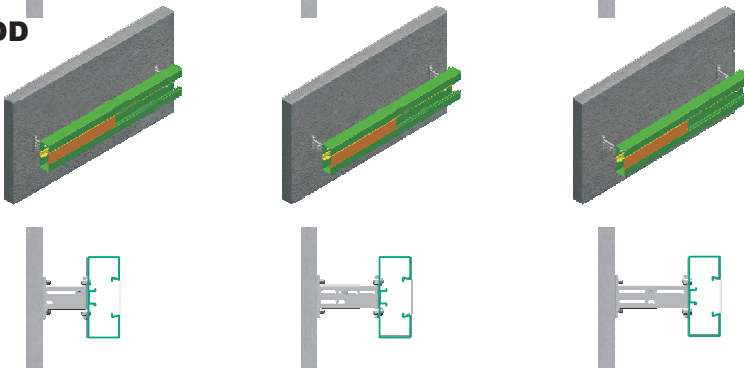
- Błacha stalowa cynkowana metodą Sendzimira PN-EN 10327:2005.
- Na zamówienie:
- F- blacha stalowa cynkowana metodą zanurzeniową PN-EN ISO 1461:2000
- E- blacha kwasoodporna
- L- lakierowanie proszkowe na dowolny kolor

Przykłady zastosowania "ODC" i "ODD" w połączeniu z kanałami naściennymi

### ODC

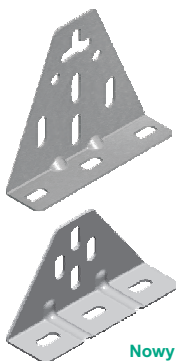


### ODD





## Uchwyt trójkątny



Nowy wzmocniony uchwyt UTM

Uchwyt trójkątny UT				
SYMBOL	wysokość H mm	KG 1 szt	nr katalogowy	nr szt
UT	127	0,23	751600	50

Uchwyt trójkątny UTM				
SYMBOL	wysokość H mm	KG 1 szt	nr katalogowy	nr szt
UTM	66	0,17	751700	100

## Trójkąt montażowy



Trójkąt montażowy TM				
SYMBOL	długość L mm	KG 1 szt	nr katalogowy	nr szt
TM	95	0,12	751909	100

## UT

Krótki termin oczekiwania

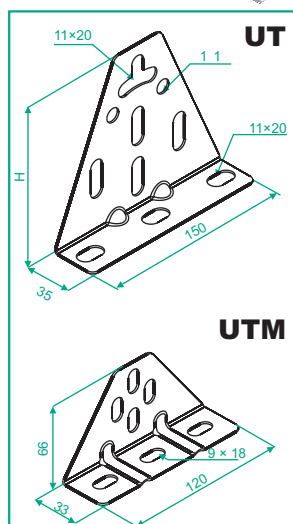
UT

## UTM

Krótki termin oczekiwania

UTM

## TM

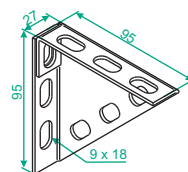


### ZASTOSOWANIE

Instalowanie koryt i drabin w odpowiedniej odległości od ściany

### MATERIAŁ

Błacha stalowa cynkowana metodą Sendzimira PN-EN 10327:2005.  
Na zamówienie:  
F- blacha stalowa cynkowana metodą zanurzeniową PN-EN ISO 1461:2000  
L- lakierowanie proszkowe na dowolny kolor



### ZASTOSOWANIE

Szybki montaż konstrukcji przestrzennych z kształtowników.

### MATERIAŁ

Błacha stalowa cynkowana metodą Sendzimira PN-EN 10327:2005.  
Na zamówienie:  
F- blacha stalowa cynkowana metodą zanurzeniową PN-EN ISO 1461:2000  
E- blacha kwasoodporna  
L- lakierowanie proszkowe na dowolny kolor

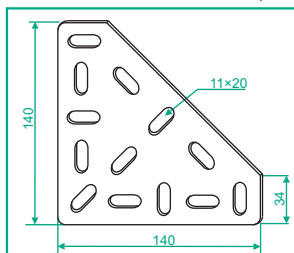


## Blacha trójkątna montażowa BTM



Krótki termin oczekiwania

BTM



### ZASTOSOWANIE

Szybki montaż konstrukcji przestrzennych z kształtowników

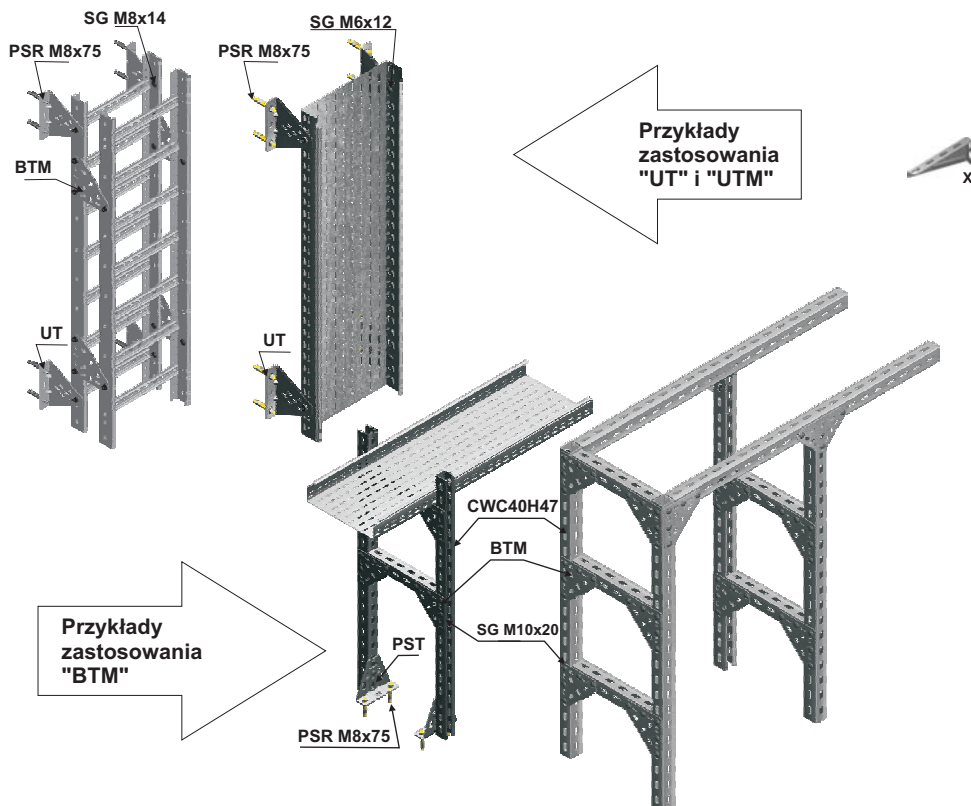
### MATERIAŁ

Blacha stalowa cynkowana metodą Sendzimira PN-EN 10327:2005.  
Na zamówienie:  
F- blacha stalowa cynkowana metodą zanurzeniową PN-EN ISO 1461:2000  
E- blacha kwasoodporna  
L- lakierowanie proszkowe na dowolny kolor

### Bl. trójkątna montażowa

#### BTM

SYMBOL	wysokość H mm	KG 1 szt.	nr katalogowy	50 szt.
BTM	140	0,18	751800	50



# Elementy nośne i montażowe - Zawieszta ścienna

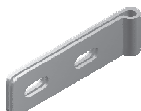


## Podkładka dystansowa



Podkładka dystansowa PD11				
SYMBOL	wymiar $\varnothing$ mm	kg 1 szt	nr katalogowy	1 szt
PD11	11	0.03	803100	100

## Uchwyt



Uchwyt UPW				
SYMBOL	szerokość a mm	wysokość H mm	nr katalogowy	1 szt
UPW	95	25	750100	100

## Uchwyt



Uchwyt UPWK				
SYMBOL	szerokość a mm	wysokość H mm	nr katalogowy	1 szt
UPWK	128	25	752900	50

## PD11

Krótki termin oczekiwania  
PD11

## UPW

Krótki termin oczekiwania  
UPW

## UPWK

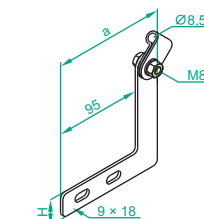
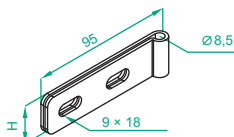
Krótki termin oczekiwania  
UPWK

### ZASTOSOWANIE

Stosowana ze wspornikiem WFC i WFL umożliwia stabilniejszy montaż.

### MATERIAŁ

Blacha stalowa cynkowana metodą Sendzimira PN-EN 10327:2005.

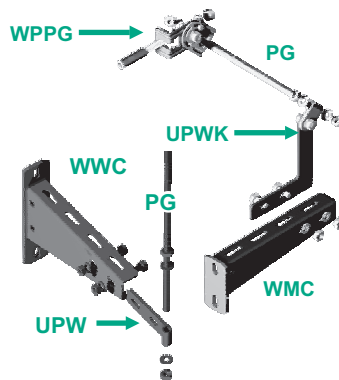
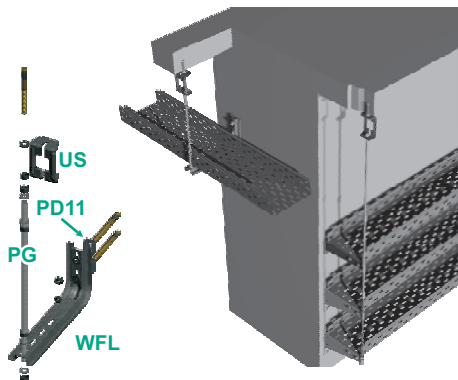


### ZASTOSOWANIE

Zabezpieczenie przewodów elektrycznych przed wysypywaniem się z koryta. Możliwość stosowania do WZS, WW, WWS, WWT, WWC, WWCH, WMCH.

### MATERIAŁ

Blacha stalowa cynkowana metodą Sendzimira PN-EN 10327:2005.  
Na zamówienie:  
F- blacha stalowa cynkowana metodą zanurzeniową PN-EN ISO 1461:2000  
L- lakierowanie proszkowe na dowolny kolor



# Elementy nośne i montażowe - Zawieszki ścienne



## Wieszak



### Wieszak WC

SYMBOL	długość L mm	obciążenie maksymalne F <sub>max</sub> [kN]	kg 1 szt	nr katalogowy	5 szt
WC30	32	0,30	0,08	730204	100
WC40	42	0,25	0,09	730104	100
WC50	52	0,22	0,10	730304	100

## Wspornik ścienna-sufitowy



### Wspornik ścienna-sufitowy WSS

SYMBOL	długość L mm	obciążenie maksymalne F <sub>max</sub> [kN]	kg 1 szt	nr katalogowy	5 szt
WSS 50	70	0,40	0,13	720205	100
WSS100	120	0,30	0,18	720210	100
WSS150	170	0,22	0,22	720215	100
WSS200	220	0,17	0,25	720220	100

## Wspornik fajkowy



### Wspornik fajkowy WFC

SYMBOL	długość L mm	obciążenie maksymalne F <sub>max</sub> [kN]	kg 1 szt	nr katalogowy	5 szt
WFC100	170	0,85	0,47	720310	20
WFC200	270	0,50	0,60	720320	20
WFC300	370	0,30	0,73	720330	20
WFC400	470	0,23	0,86	720340	20
WFC500	570	0,14	0,99	720350	20
WFC600	670	0,10	1,12	720360	20

## WC

Krótki termin oczekiwania

WC40  
WC50

Wytrzymałości śrub i tulei rozporowych przeznaczonych do mocowania  
dział IX strona 15

## WSS

Krótki termin oczekiwania

WSS 50  
WSS100  
WSS150  
WSS200

Wytrzymałości śrub i tulei rozporowych przeznaczonych do mocowania  
dział IX strona 15

## WFC

Krótki termin oczekiwania

WFC100  
WFC200  
WFC300  
WFC400  
WFC500  
WFC600

Wytrzymałości śrub i tulei rozporowych przeznaczonych do mocowania  
dział IX strona 15

**ZASTOSOWANIE**  
Podwieszanie tras kablowych.

**MATERIAŁ**  
Blacha stalowa cynkowana metodą Sendzimira PN-EN 10327:2005.  
Na zamówienie:  
F- blacha stalowa cynkowana metodą zanurzeniową PN-EN ISO 1461:2000  
E- blacha kwasoodporna  
L- lakierowanie proszkowe na dowolny kolor

Przykład montażu Koryt kablowych przy użyciu Wisięgnika WMC



Przykład montażu Drabin kablowych przy użyciu Wspornika WPCW i Wisięgników WSZ

