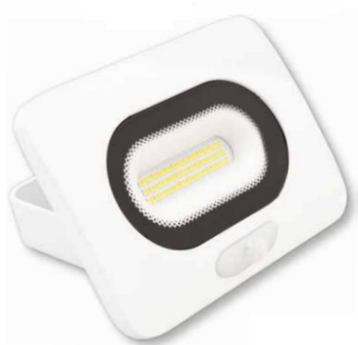


Reflektor LED 20W RSMDLFM20 biały z czujnikiem



Informacje ogólne

GTIN/EAN	5997374212014
Nazwa producenta	TRACON
ID produktu wg producenta	RSMDLFM20

Opis ETIM

Klasa	Oświetlenie kierunkowe (EC001744)
Grupa	Oprawy oświetleniowe (EG000027)
Do montażu natynkowego	Tak
Montaż ścienny	Tak
Do montażu sufitowego	Nie
Z czujnikiem ruchu	Tak
Źródło światła	LED, niewymienne
Liczba źródeł światła	1
Materiał obudowy	Aluminium
Zabezpieczenie powierzchni	Malowanie proszkowe
Kolor obudowy	Biały
Rodzaj napięcia	AC
Napięcie znamionowe	100..240 V
Bez funkcji ściemniania	Tak
Podział światła	Symetryczny
Klasa efektywności energetycznej	A
Klasa efektywności energetycznej zamontowanego źródła światła	A
Żywotność znamionowa L70/B50 przy 25°C	25000 h
Stopień ochrony (IP)	IP65
Odporność udarowa	IK08
Klasa ochronności	I
Znamionowa temperatura otoczenia wg IEC62722-2-1	-20..50 °C
Maksymalna moc zestawu	20 W

Barwa światła	Biały
Temperatura barwowa	4000..4000 K
Wskaźnik oddawania barw (CRI)	80-89
Strumień świetlny wg IEC 62722-2-1	1500 lm
Szerokość	136 mm
Wysokość/głębokość	55 mm
Długość	95 mm
Typ połączenia	Adapter do szyn zbiorczych