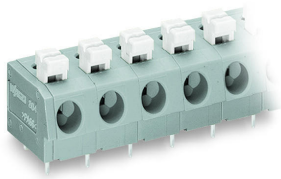


Złączka do płytek drukowanych



Informacje ogólne

GTIN/EAN	4044918515405
Nazwa producenta	WAGO
ID produktu wg producenta	804-303

Opis ETIM

Klasa	Złącze wtykowe płytek drukowanych (EC002637)
Grupa	Złącza wtykowe (EG000058)
Rodzaj połączenia	Zworka PCB
Rodzaj styku	Pin/sztyft
Liczba biegunów	3
Liczba torów stykowych	3
Odstępy między stykami	7,5 mm
Prąd znamionowy In	24 A
Napięcie znamionowe	630 V
Znamionowe napięcie udarowe	4 kV
Typ ochronnika przepięciowego	III
Stopień zanieczyszczenia	2
Materiał pokrycia styków	Cyna
Rodzaj połączenia elektrycznego	Połączenie lutowane
Średnica wtyku połączeniowego	1,1 mm
Długość pinów	36 mm
Materiał elementu izolacyjnego	Poliamid (PA)
Kolor obudowy	Szary
Klasa palności materiału izolacyjnego zgodna z UL94	V0
Zakres temperatur pracy	-60..105 °C

Dodatkowe atrybuty produktu

ERP ID	1233987
--------	---------