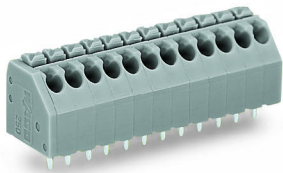


Złączka do płytek drukowanych



Informacje ogólne

GTIN/EAN	4044918647076
Nazwa producenta	WAGO
ID produktu wg producenta	250-102

Opis ETIM

Klasa	Złącze wtykowe płytek drukowanych (EC002637)
Grupa	Złącza wtykowe (EG000058)
Rodzaj połączenia	Zworka PCB
Rodzaj styku	Pin/sztyft
Liczba biegunów	2
Liczba torów stykowych	2
Odstępy między stykami	3,5 mm
Prąd znamionowy In	8 A
Napięcie znamionowe	320 V
Znamionowe napięcie udarowe	2,5 kV
Typ ochronnika przepięciowego	III
Stopień zanieczyszczenia	2
Materiał pokrycia styków	Cyna
Rodzaj połączenia elektrycznego	Połączenie lutowane
Średnica wtyku połączeniowego	1 mm
Długość pinów	36 mm
Materiał elementu izolacyjnego	Poliamid (PA)
Kolor obudowy	Szary
Klasa palności materiału izolacyjnego zgodna z UL94	V0
Zakres temperatur pracy	-60..105 °C

Dodatkowe atrybuty produktu

ERP ID	1234049
--------	---------