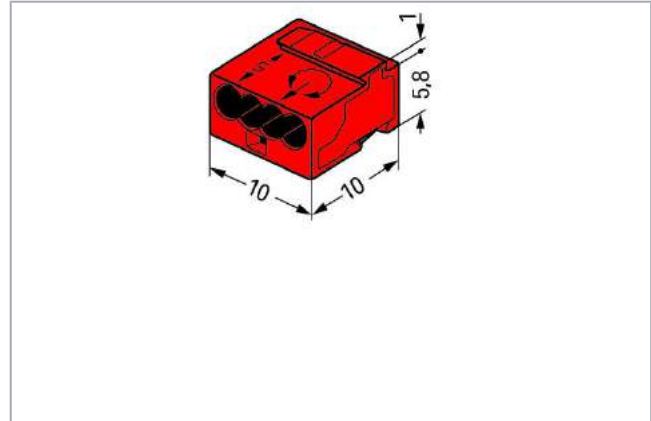


Karta katalogowa | Numer produktu: 243-804

złączka do puszek instalacyjnych MICRO; do przewodów jednodrutowych; Ø 0,8 mm; 4-przewodowe; kolor pokrywy jasnoszary; Temperatura otoczenia maks. 60 °C; czerwona

www.wago.com/243-804



Opis artykułu

wskazówka dot. bezpieczeństwa 1:

Przy zastosowaniu przewodów wyłącznie o tej samej średnicy dopuszczalna również średnica Ø 0,5 mm/24 AWG lub Ø 1 mm/18 AWG.

Data

Dane elektryczne

Parametry znamionowe zgodnie z IEC/EN 60664-1

parametry znamionowe zgodnie z	EN 60664
napięcie znamionowe (II / 2)	100 V
napięcie znamionowe udarowe (II / 2)	1,5 kV
prąd znamionowy	6 A
legenda parametrów znamionowych	(II/2) ≙ kategoria przepięć II/stopień zanieczyszczenia 2

Dokonywanie zmian zastrzeżone. Należy stosować się do dokumentacji technicznej produktów.

WAGO ELWAG sp. z o. o.
ul. Piękna 58 a
50-506 Wrocław
Tel.: +48 71 3602972 | Fax: +48 71 3602999
Email: wago.elwag@wago.com

Masz pytania dotyczące naszych produktów?
Jesteśmy do Twojej dyspozycji pod numerem telefonu +49 (571) 887-44222.



Parametry zacisku

technika podłączania przewodu	PUSH WIRE®
rodzaj montażu	Push-in
materiał podłączanego przewodu	miedź
średnica przewodu	0,6 ... 0,8 mm
dł. odizolowania przewodu	5 ... 6 mm / 0.2 ... 0.24 cal
łączna liczba zacisków	4
łączna liczba potencjałów	1
liczba typów zacisku	1
liczba poziomów	1
rodzaj oprzewodowania	oprzewodowanie z boku

Wymiary

szerokość	10 mm / 0.394 inch
wysokość	6,8 mm / 0.268 inch
głębokość	10 mm / 0.394 inch

Dane materiałowe

kolor	czerwona
obciążenie ogniowe	0,012 MJ
masa	0,8 g

Warunki środowiskowe

temperatura otoczenia (praca)	60 ... 60 °C
temperatura dopuszczalna długotrwanie	105 ... 105 °C

Dane handlowe

rodzaju opakowania	BOX
Kraj pochodzenia	DE
GTIN	4044918441025
Nr taryfy celnej	85369010000

Aprobaty / certyfikaty

Regulacje krajowe

Logo	Aprobata	Norma	Nazwa aprobaty
------	----------	-------	----------------



Dokonywanie zmian zastrzeżone. Należy stosować się do dokumentacji technicznej produktów.

WAGO ELWAG sp. z o. o.
ul. Piękna 58 a
50-506 Wrocław
Tel.: +48 71 3602972 | Fax: +48 71 3602999
Email: wago.elwag@wago.com


Masz pytania dotyczące naszych produktów?
Jesteśmy do Twojej dyspozycji pod numerem telefonu +49 (571) 887-44222.

	CCA DEKRA Certification B.V.	EN 60998	NTR NL 7486
	CSA DEKRA Certification B.V.	C22.2	70048857
	CSA DEKRA Certification B.V.	C22.2	70048857
	KEMA/KEUR DEKRA Certification B.V.	EN 60998	2193300.01

Aprobaty Przemysł morski

Logo	Aprobata	Norma	Nazwa aprobaty
	ABS American Bureau of Shipping	-	18- HG1755093- PDA
	LR Lloyds Register	EN 60998	04/20013 (E8)

Aprobaty UL

Logo	Aprobata	Norma	Nazwa aprobaty
	UR Underwriters Laboratories Inc.	UL 1059	E45172

Przeciwzłące

Powiązane produkty

Dokonywanie zmian zastrzeżone. Należy stosować się do dokumentacji technicznej produktów.

WAGO ELWAG sp. z o. o.
ul. Piękna 58 a
50-506 Wrocław
Tel.: +48 71 3602972 | Fax: +48 71 3602999
Email: wago.elwag@wago.com

Masz pytania dotyczące naszych produktów?
Jesteśmy do Twojej dyspozycji pod numerem telefonu +49 (571) 887-44222.

Mounting adapter



Nr kat.: 243-112

adapter montażowy; na 4 złączki; Seria 243; do montażu śrubowego na szynie TS 35; pomarańczowa

www.wago.com/243-112



Nr kat.: 243-113

adapter montażowy; na 6 złączki; Seria 243; do montażu śrubowego na szynie TS 35; pomarańczowa

www.wago.com/243-113

Marking accessories

Nr kat.: 210-332/575-103

Paski oznacznikowe; jako arkusz DIN A4; z nadrukiem; 1-12 (160x); wys. paska 3 mm; dł. paska 182 mm; nadruk poziomo; samoprzylepny; biały

www.wago.com/210-332/575-103

Do pobrania

Dokumentacja

Bid Text

243-804 doc - Datei	2017-05-17	doc 25,6 kB	Do pobrania
------------------------	------------	----------------	-------------

243-804 GAEB X81 - Datei	2019-02-19	xml 3,3 kB	Do pobrania
-----------------------------	------------	---------------	-------------

Dodatkowe informacje

Technical explanations	2019-04-03	pdf 2,1 MB	Do pobrania
------------------------	------------	---------------	-------------

Dane CAD/CAE

Dane CAD

2D/3D Models 243-804	URL	Do pobrania
----------------------	-----	-------------

CAE data

EPLAN Data Portal 243-804	URL	Do pobrania
---------------------------	-----	-------------

WSCAD Universe 243-804	URL	Do pobrania
------------------------	-----	-------------

ZUKEN Portal 243-804	URL	Do pobrania
----------------------	-----	-------------

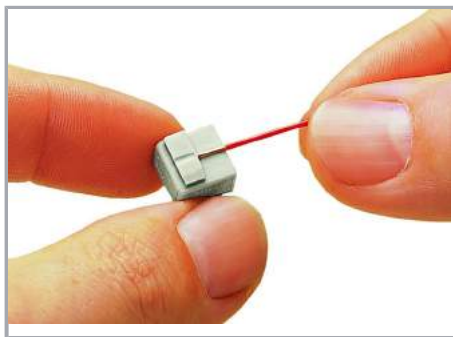
Wskazówki dotyczące obsługi

Podłączanie przewodów

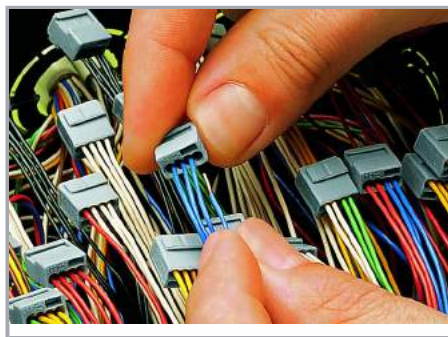
Dokonywanie zmian zastrzeżone. Należy stosować się do dokumentacji technicznej produktów.

WAGO ELWAG sp. z o. o.
ul. Piękna 58 a
50-506 Wrocław
Tel.: +48 71 3602972 | Fax: +48 71 3602999
Email: wago.elwag@wago.com

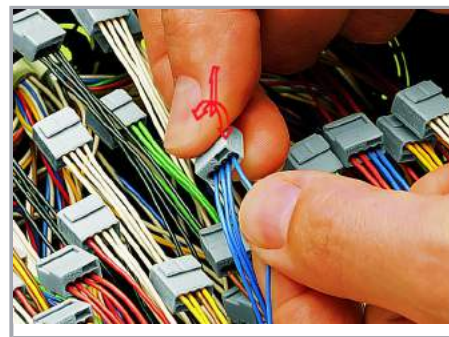
Masz pytania dotyczące naszych produktów?
Jesteśmy do Twojej dyspozycji pod numerem telefonu +49 (571) 887-44222.



Przewód jednodrutowy odizolować na długości 5 ... 6 mm.



Podłączanie przewodów: odizolowany przewód jednodrutowy wcisnąć do oporu.



Odłączanie przewodów: przewód uchwycić mocno palcami i przekręcając lekko złączką w prawo i w lewo zdjąć ją delikatnie z przewodu.

Montaż



Łączenie w bloki

Łączenie pojedynczych złączek w bloki zaciskowe

Mostkowanie

Dokonywanie zmian zastrzeżone. Należy stosować się do dokumentacji technicznej produktów.

WAGO ELWAG sp. z o. o.
ul. Piękna 58 a
50-506 Wrocław
Tel.: +48 71 3602972 | Fax: +48 71 3602999
Email: wago.elwag@wago.com

Masz pytania dotyczące naszych produktów?
Jesteśmy do Twojej dyspozycji pod numerem telefonu +49 (571) 887-44222.



Mostkowanie bloków zaciskowych

Pomiar



Pomiar realizowany jest w otworach pomiarowych umieszczonych po przeciwległej stronie otworów na przewody.

Dokonywanie zmian zastrzeżone. Należy stosować się do dokumentacji technicznej produktów.

WAGO ELWAG sp. z o. o.
ul. Piękna 58 a
50-506 Wrocław
Tel.: +48 71 3602972 | Fax: +48 71 3602999
Email: wago.elwag@wago.com

Masz pytania dotyczące naszych produktów?
Jesteśmy do Twojej dyspozycji pod numerem telefonu +49 (571) 887-44222.



Zgodnie z wytycznymi stowarzyszenia VdS (Verband der Schadenversicherer e.V.) złączki WAGO z serii 243 mogą być stosowane w instalacjach komunikacyjnych oraz alarmowych.

VdS nie wydaje ogólnych atestów dla złączek. Elementy połączeniowe są poddawane badaniom po zamontowaniu w danej instalacji.

Wymagania względem elementów podłączeniowych zostały sformułowane w wytycznych VdS dotyczących rozdzielnic (VdS 2116) w punkcie 8.7: „Elementy przyłączeniowe rozdzielnic muszą być wykonane w sposób gwarantujący niezawodne i trwałe połączenie.”

Spełnienie tych wymagań przez izolowane złączki instalacyjne z serii 243 zostało udokumentowane w raporcie z badań VDE nr 2574-1440-4031.

Dokonywanie zmian zastrzeżone. Należy stosować się do dokumentacji technicznej produktów.

WAGO ELWAG sp. z o. o.
ul. Piękna 58 a
50-506 Wrocław
Tel.: +48 71 3602972 | Fax: +48 71 3602999
Email: wago.elwag@wago.com

Masz pytania dotyczące naszych produktów?
Jesteśmy do Twojej dyspozycji pod numerem telefonu +49 (571) 887-44222.