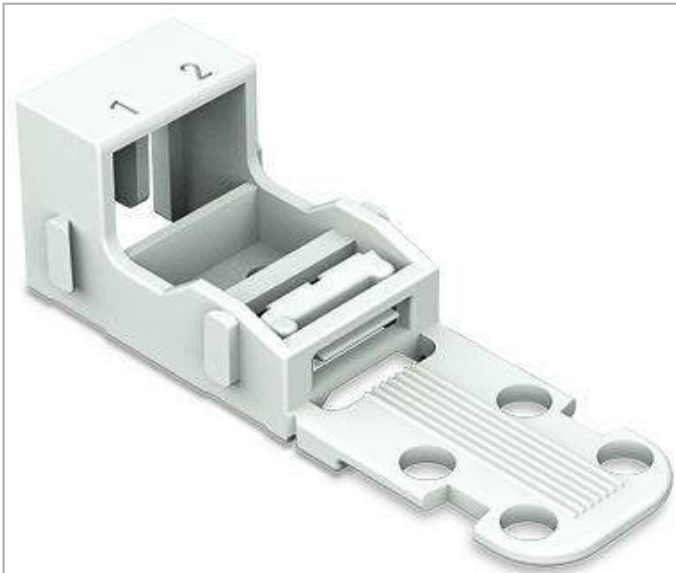


Karta katalogowa | Numer produktu: 221-512

adapter montażowy; do złązek 2-przewodowych; Seria 221 - 4 mm²; ze stopką zatrzaskową do montażu poziomego; biały



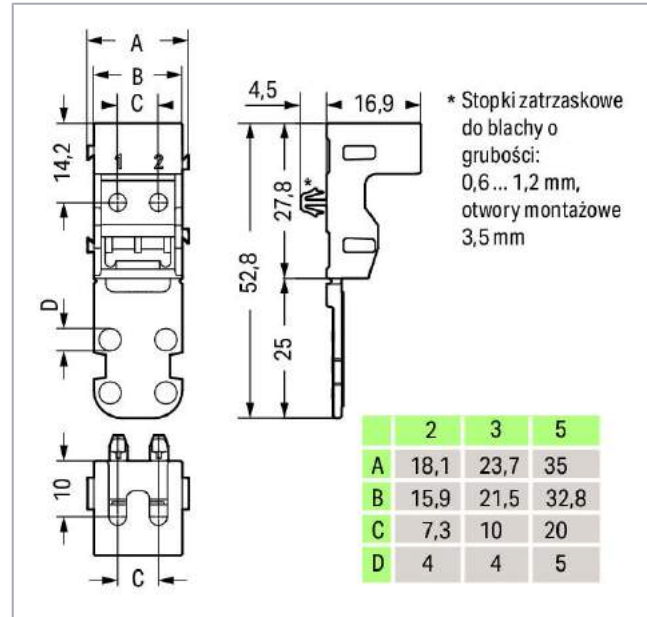
www.wago.com/221-512



i Ilustracja odbiega od rzeczywistego wyglądu artykułu.

RoHS Compliant

Kolor:



Data

Wymiary

szerokość	18,1 mm / 0.713 inch
wysokość	21,4 mm / 0.843 inch
wysokość od podłoża	16,9 mm / 0.665 inch
głębokość	52,8 mm / 2.079 inch

Dane mechaniczne

rodzaj montażu	mit Rastfuß für liegende Montage
Suitable	für 2-Leiter-Klemmen (4 mm ²)

Dokonywanie zmian zastrzeżone. Należy stosować się do dokumentacji technicznej produktów.

WAGO ELWAG sp. z o. o.
ul. Piękna 58 a
50-506 Wrocław
Tel.: +48 71 3602972 | Fax: +48 71 3602999
Email: wago.elwag@wago.com

Masz pytania dotyczące naszych produktów?
Jesteśmy do Twojej dyspozycji pod numerem telefonu +49 (571) 887-44222.

Dane materiałowe

kolor	biały
materiał izolacyjny	Poliamid (PA66)
klasa palności zgodnie z UL 94	V0
masa	2,8 g

Dane handlowe

rodzaju opakowania	BOX
Kraj pochodzenia	CN
GTIN	4055143595834
Nr taryfy celnej	39269097900

Przeciwzłacze

Powiązane produkty

Marking accessories



Nr kat.: 210-833

Paski oznacznikowe; w rolce; szer. 6 mm; bez nadruku; samoprzylepny; biały

www.wago.com/210-833

Do pobrania

Dokumentacja

Bid Text

221-512 doc - Datei	2018-01-04	doc 24,6 kB	Do pobrania
221-512 GAEB X81 - Datei	2019-02-19	xml 2,8 kB	Do pobrania
Dodatkowe informacje Technical explanations	2019-04-03	pdf 2,1 MB	Do pobrania

Dane CAD/CAE

Dane CAD

2D/3D Models 221-512

Dokonywanie zmian zastrzeżone. Należy stosować się do dokumentacji technicznej produktów.

WAGO ELWAG sp. z o. o.
ul. Piękna 58 a
50-506 Wrocław
Tel.: +48 71 3602972 | Fax: +48 71 3602999
Email: wago.elwag@wago.com

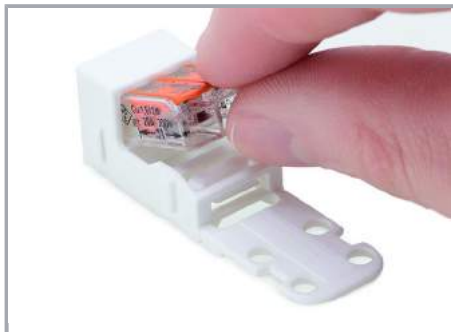
Masz pytania dotyczące naszych produktów?
Jesteśmy do Twojej dyspozycji pod numerem telefonu +49 (571) 887-44222.

CAE data

ZUKEN Portal 221-512

[URL](#) [Do pobrania](#)

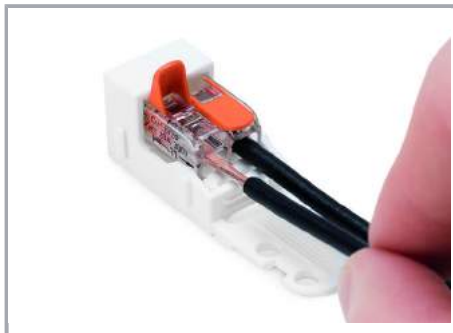
Wskazówki dotyczące obsługi



Montaż zatraskowy złączek w adapterze montażowym

Demontaż złączki z adaptera montażowego

Podłączanie przewodów



Montaż przewodów

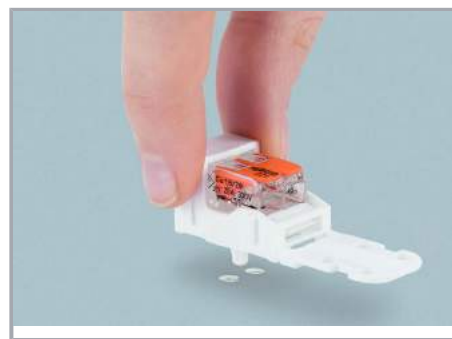
Dokonywanie zmian zastrzeżone. Należy stosować się do dokumentacji technicznej produktów.



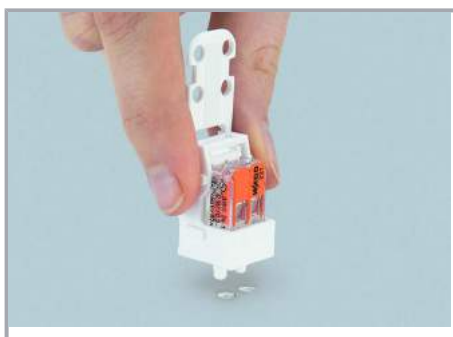
Montaż śrubowy w pozycji leżącej



Montaż śrubowy w pozycji stojącej



Mocowanie za pomocą stopki montażowej w pozycji leżącej



Mocowanie za pomocą stopki montażowej w pozycji stojącej

Elementy odciążające przewody

Dokonywanie zmian zastrzeżone. Należy stosować się do dokumentacji technicznej produktów.

WAGO ELWAG sp. z o. o.
ul. Piękna 58 a
50-506 Wrocław
Tel.: +48 71 3602972 | Fax: +48 71 3602999
Email: wago.elwag@wago.com

Masz pytania dotyczące naszych produktów?
Jesteśmy do Twojej dyspozycji pod numerem telefonu +49 (571) 887-44222.

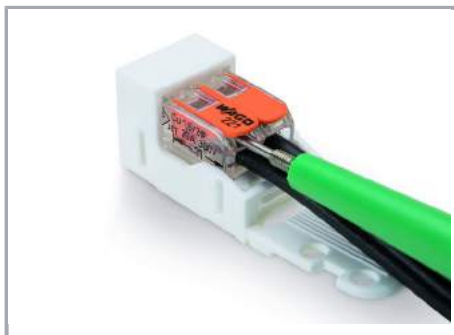


Odciążenie przewodów poprzez opaskę zaciskową



Płytkę odciążającą przewody można odłączyć.

Pomiar



Pomiar na złączkach zamontowanych w adapterze realizuje się w otworach pomiarowych.

Zastosowanie

Dokonywanie zmian zastrzeżone. Należy stosować się do dokumentacji technicznej produktów.

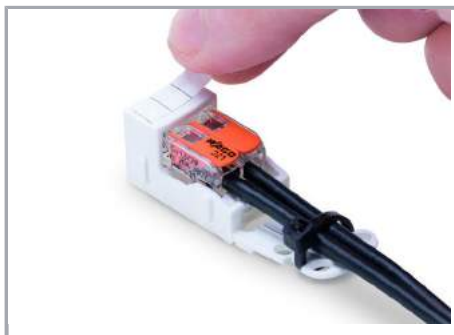
WAGO ELWAG sp. z o. o.
ul. Piękna 58 a
50-506 Wrocław
Tel.: +48 71 3602972 | Fax: +48 71 3602999
Email: wago.elwag@wago.com

Masz pytania dotyczące naszych produktów?
Jesteśmy do Twojej dyspozycji pod numerem telefonu +49 (571) 887-44222.



Przyłączenie zasilające w oprawie
oświetleniowej

Oznaczenie



Umieszczanie oznaczników

Dokonywanie zmian zastrzeżone. Należy stosować się do dokumentacji technicznej produktów.

WAGO ELWAG sp. z o. o.
ul. Piękna 58 a
50-506 Wrocław
Tel.: +48 71 3602972 | Fax: +48 71 3602999
Email: wago.elwag@wago.com

Masz pytania dotyczące naszych produktów?
Jesteśmy do Twojej dyspozycji pod numerem telefonu +49 (571) 887-
44222.