

**RIDERSERIES RCL  
RIM 3 110/230VAC**

**Weidmüller Interface GmbH & Co. KG**  
Klingenbergstraße 26  
D-32758 Detmold  
Germany  
Fon: +49 5231 14-0  
Fax: +49 5231 14-292083  
www.weidmueller.com

**Zdjęcie produktu**

Podobny do przedstawionego na ilustracji

Wtykowe LED do cokołów przekaźników RIDERSERIES RCL z opcjonalnymi funkcjami ochronnymi.

- do wyboru z zielonym lub czerwonym LED
- z diodą biegu jałowego
- z warystorem ochronnym

**Ogólne dane do zamówienia**

Typ	RIM 3 110/230VAC
Nr zam.	<a href="#">8691000000</a>
Wykonanie	RIDERSERIES RCL, Filtr RC, Znamionowe napięcie sterowania: 110...230 V AC, złącze wtykowe
GTIN (EAN)	4032248361687
Ilość	10 Szt.

**RIDERSERIES RCL  
RIM 3 110/230VAC**

**Weidmüller Interface GmbH & Co. KG**  
Klingenbergstraße 26  
D-32758 Detmold  
Germany  
Fon: +49 5231 14-0  
Fax: +49 5231 14-292083  
www.weidmueller.com

**Dane techniczne****Wymiary i ciężary**

Szerokość	12,5 mm	Szerokość (cale)	0,492 inch
Wysokość	9 mm	Wysokość (cale)	0,354 inch
Głębokość	31 mm	Głębokość (cale)	1,22 inch
Masa netto	2,7 g		

**Temperatury**

Temperatura magazynowania, max.	70 °C	Temperatura magazynowania, min.	-40 °C
Temperatura pracy, max.	70 °C	Temperatura pracy, min.	-40 °C
Wilgotność	40°C / 93% wilgotności względnej, bez kondensacji	Temperatura eksploatacyjna	-40 °C...70 °C
Temperatura magazynowania	-40 °C...70 °C		

**Zgodność produktu z wymogami środowiska naturalnego**

REACH SVHC Lead 7439-92-1

**dane znamionowe UL**

Nr certyfikatu (cURus) E223759

**Wejście**

Znamionowe napięcie sterujące	110...230 V AC	Wskazanie statusu	Nie
układ ochronny	Człon RC	Filtr RC	4,7 kΩ / 10 nF

**Dane ogólne**

Barwny czarny

**Dalsze szczegóły aprobat / norm**

Normy UL508 Nr certyfikatu (cURus) E223759

**Dane przyłączeniowe**

Metoda wykonywania złącz złącze wtykowe

**Klasyfikacje**

ETIM 6.0	EC002586	ETIM 7.0	EC002586
eClass 9.1	27-37-10-10	eClass 10.0	27-37-10-10
UNSPSC	32-11-15-03		

**certyfikaty**

Dopuszczenia



ROHS Zgodny

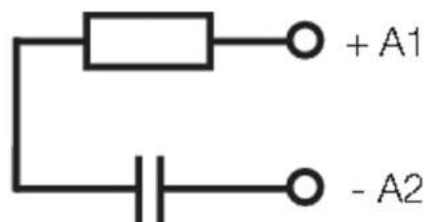
**Karta katalogowa****RIDERSERIES RCL  
RIM 3 110/230VAC****Weidmüller Interface GmbH & Co. KG**  
Klingenbergstraße 26  
D-32758 Detmold  
Germany  
Fon: +49 5231 14-0  
Fax: +49 5231 14-292083  
www.weidmueller.com**Dane techniczne****Pobieranie**Dane projektowe [EPLAN, WSCAD](#)Dane projektowe [STEP](#)

## RIDERSERIES RCL RIM 3 110/230VAC

**Weidmüller Interface GmbH & Co. KG**  
Klingenbergstraße 26  
D-32758 Detmold  
Germany  
Fon: +49 5231 14-0  
Fax: +49 5231 14-292083  
www.weidmueller.com

## Rysunki

### Schemat połączeń



### Rysunek wymiarowany

