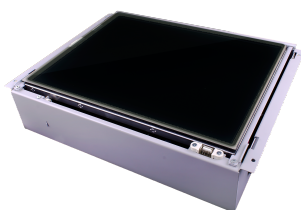


Komputer 12" z panelem dotykowym

Jednostka centralna + panel dotykowy 12". Jednostka dotykowa 12 cali mH-TS12, mH-TS15 jest centralnym elementem systemu. Montowana jest poza rozdzielnią poprzez wmurowanie w ścianę obudowy panelu. Zasilana jest z sieci 230V i wymaga osobnego podłączenia z rozdzielni głównej. Komunikuje się z systemem poprzez linię CAN (przewód 6 lub 10m w zestawie). Jeżeli w planach jest sterowanie za pomocą urządzeń mobilnych lub przez Internet należy do panelu podciągnąć przewód UTP domowej sieci komputerowej. Ze względu na inwazyjny montaż (potrzeba wykucia otworu w ścianie) umiejscowienie jednostki należy przewidzieć na etapie budowy budynku (przed tynkowaniem). Panel dotykowy służy do konfigurowania: Programowania wstępnego (rozmieszczenie elementów na planie budynku Programowania ustawień ściemniaczy (histereza) Ustawiania programatorów urządzeń(w cyklu rocznym co 15 minut) Ustawiania programatorów ogrzewania i chłodzenia Ustawiania histerezy urządzeń silnikowych (rolety, żaluzje) Definiowania scen (scenariusz może zawierać integrację sterowania oświetleniem, roletami, temperaturą niezależne załączenie wybranych odbiorników) Ustawiania kolorystyki interfejsu (dopasowanie do indywidualnych potrzeb) Wgrywania zdjęć do wygaszacza (elektroniczna ramka) Konfigurowania modułu GSM i Ethernet Aktualizacji oprogramowania (przy pomocy pendrive)



Informacje ogólne

GTIN/EAN	5908312593850
Nazwa producenta	F&F FILIPOWSKI
ID produktu wg producenta	mH-TS12
Nazwa marki	F&Home
Kraj pochodzenia	Polska
KGO	0

Opis ETIM

Klasa	Panel sygnalizacji/sterowania do systemów magistralnych (EC000783)
Grupa	Instalacyjne systemy magistralne (EG000032)
System magistralny KNX	Nie
System magistralny KNX z transmisją radiową	Nie
System magistralny Funkbus (radiowy)	Nie
System magistralny LON	Nie
System magistralny Powernet	Nie
Inne systemy magistralne	Inne
Konfiguracja elementów	Element sterowania
Model	Panel sygnalizacyjno-sterujący
Sposób montażu	Montaż podtynkowy
Wyświetlacz	Kolor
Funkcje dotykowe	Tak
Dodatkowe interfejsy	USB
Ze złączem magistrali	Tak

Stopień ochrony (IP)	IP20
----------------------	------

Dodatkowe atrybuty produktu

ERP ID	1204642
--------	---------