

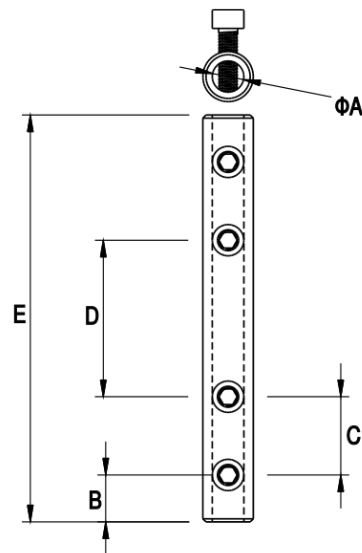
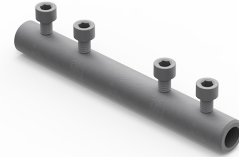
Złącze przelotowe

Nr katalogowy:
90710202

Typ:
7.2 R

Wersja materiałowa:
(OG) Stal ocynkowana
ogniowo

Służy do łączenia kolejnych odcinków drutu odgromowego na dachu, skręcanych ze sobą za pomocą 4 śrub imbusowych M6. Do połączenia drutu miedzianego ze stalowym należy zastosować wersję mosiężną 90710110. Wersja 90710101 służy do łączenia drutu O 8 / 10. Wersja 90710201 – do łączenia prętów O 16.



TYP	A	B	C	D	E	Śruba
7.2 R	16	25	26	51	150	M6 × 20

